



*Анализ данных по
выдаче звания лучшего
преподавателя*

Команда 14



Легенда

Национальный исследовательский университет «Высшая школа экономики» (НИУ ВШЭ; «Вышка») — высшее учебное заведение, созданное в 1992 году в Москве. Нынешний статус носит с 2009 года

Занимает второе* место в рейтинге российских вузов (2025 г.)

*По мнению Forbes.ru



Структура данных

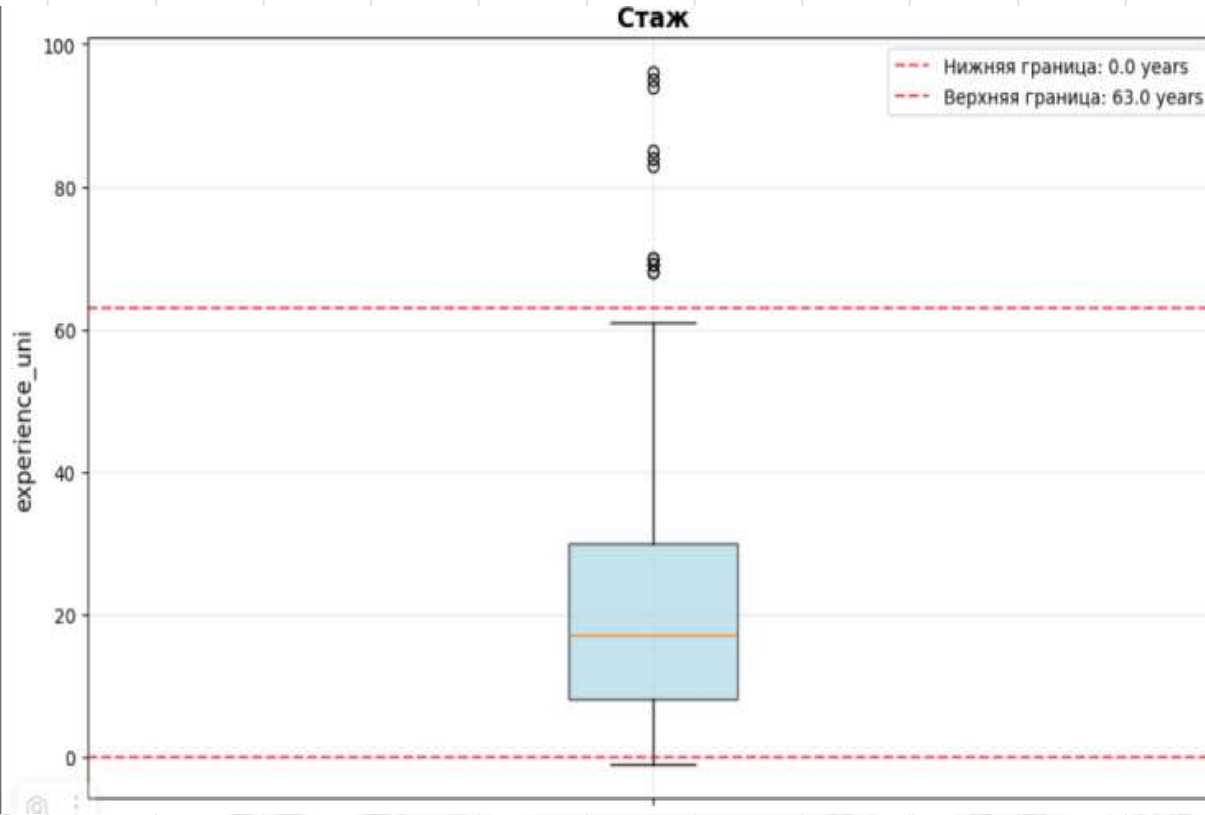
Датасет – информация о
преподавателях НИУ
ВШЭ

2487 - всего значений

829 - уникальных
значений

период с 2022 по 2025 г. –
3 учебных года

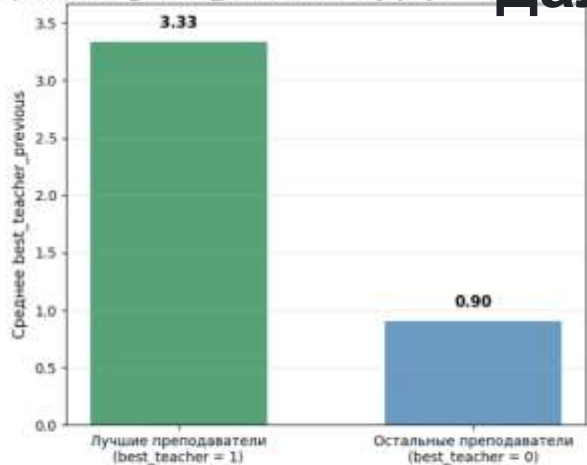
Очистка датасета





Статистики, используемые в дальнейшем анализе

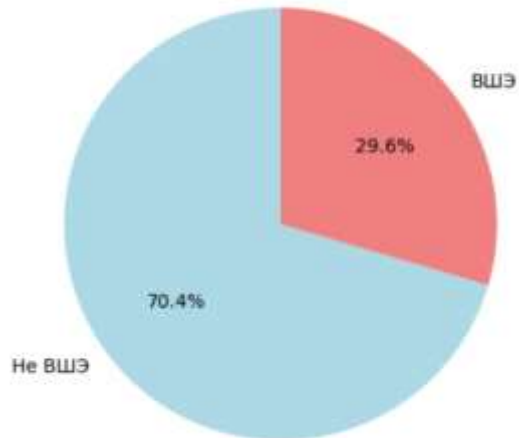
Среднее best_teacher_previous по статусу лучшего преподавателя



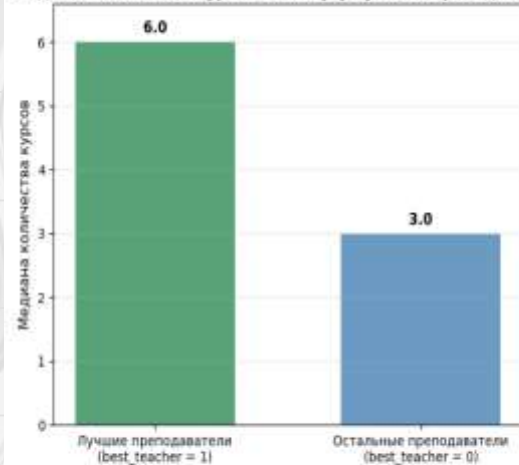
N = 425

N = 2062

Доля выпускников ВШЭ



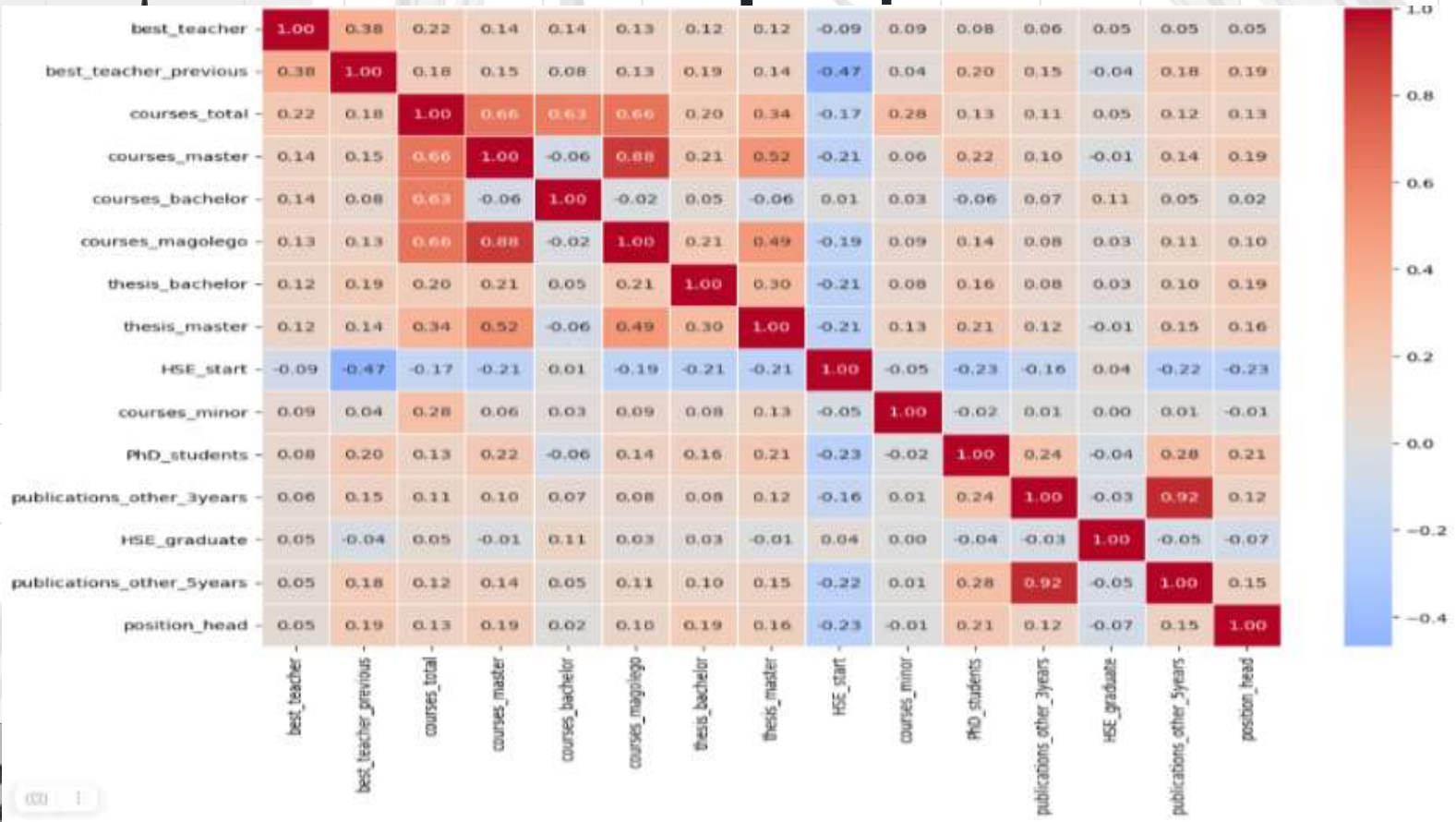
Медиана количества курсов по статусу лучшего преподавателя



N = 425

N = 2062

Матрица



Исследовательский вопрос и гипотеза

Исследовательский вопрос

Что влияет на
получение статуса
Лучшего
преподавателя года?

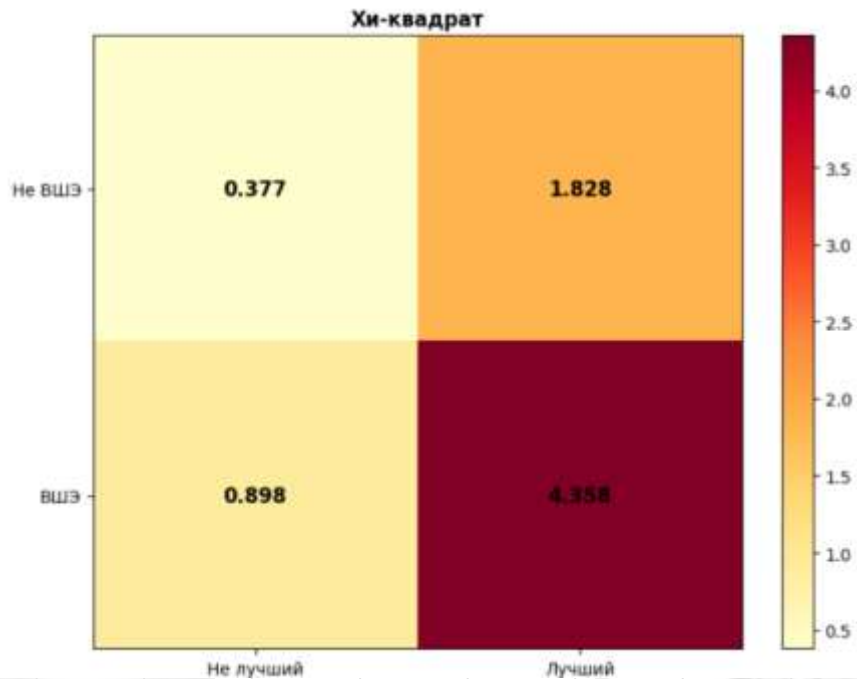
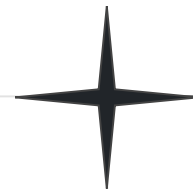
Гипотеза

Человек, получивший
хотя бы один из
уровней образования
в ВШЭ, имеет больше
шанс стать лучшим
преподавателем

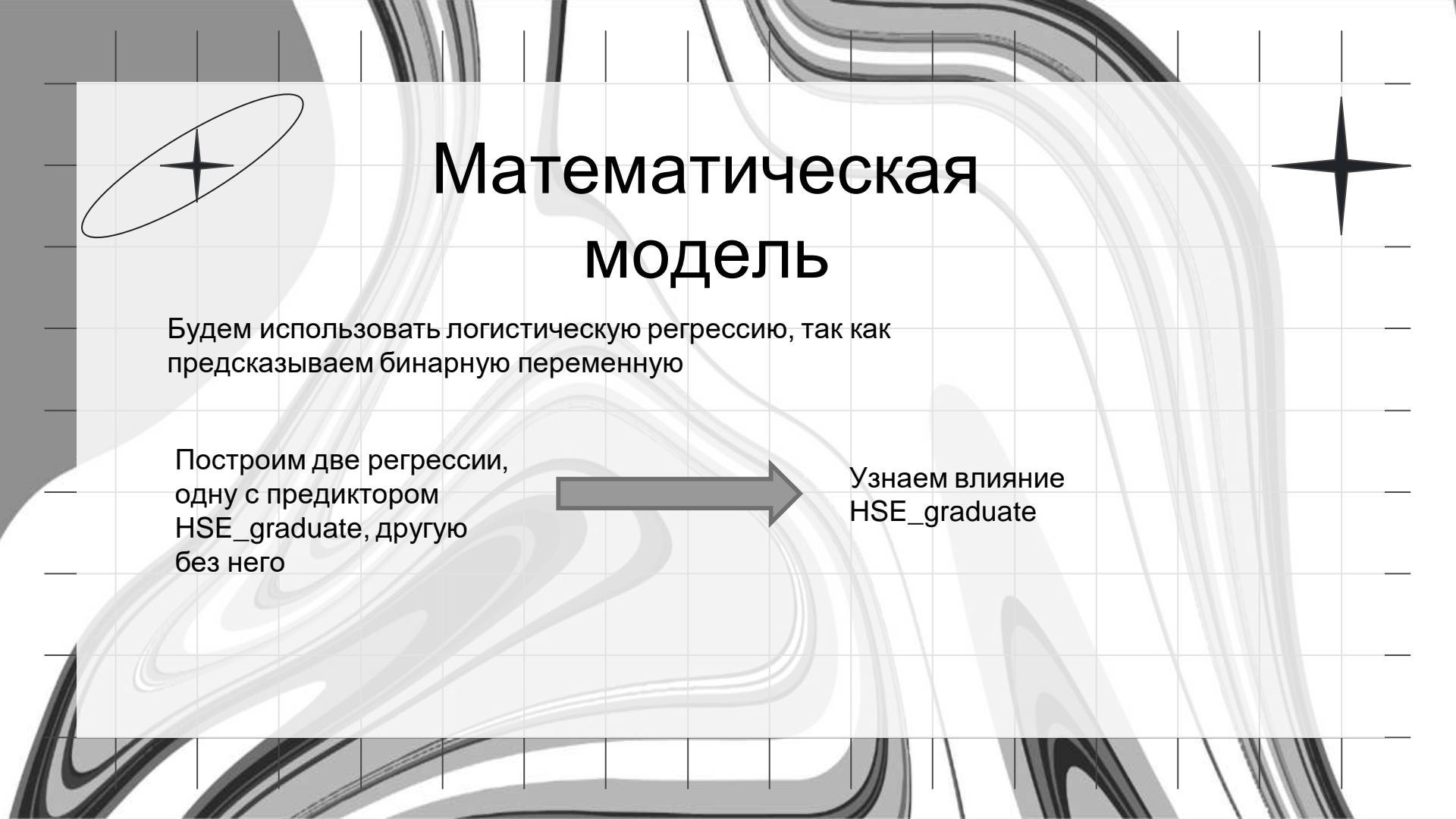
Механизм



Проверка на статзначимость HSE_graduate



p-value = 0.008



Математическая МОДЕЛЬ

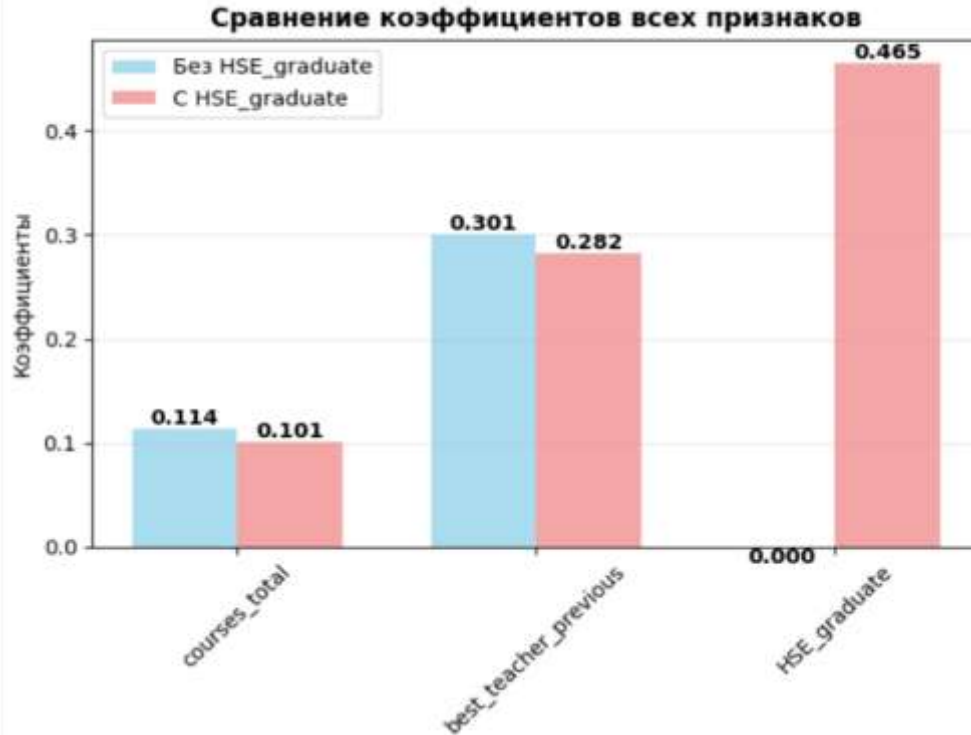
Будем использовать логистическую регрессию, так как предсказываем бинарную переменную

Построим две регрессии, одну с предиктором HSE_graduate, другую без него



Узнаем влияние HSE_graduate

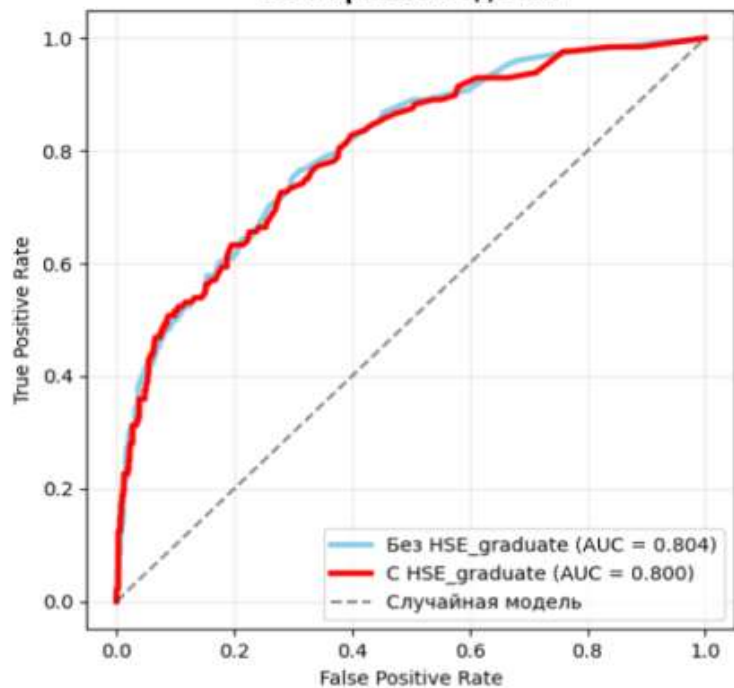
Коэффициенты предикторов



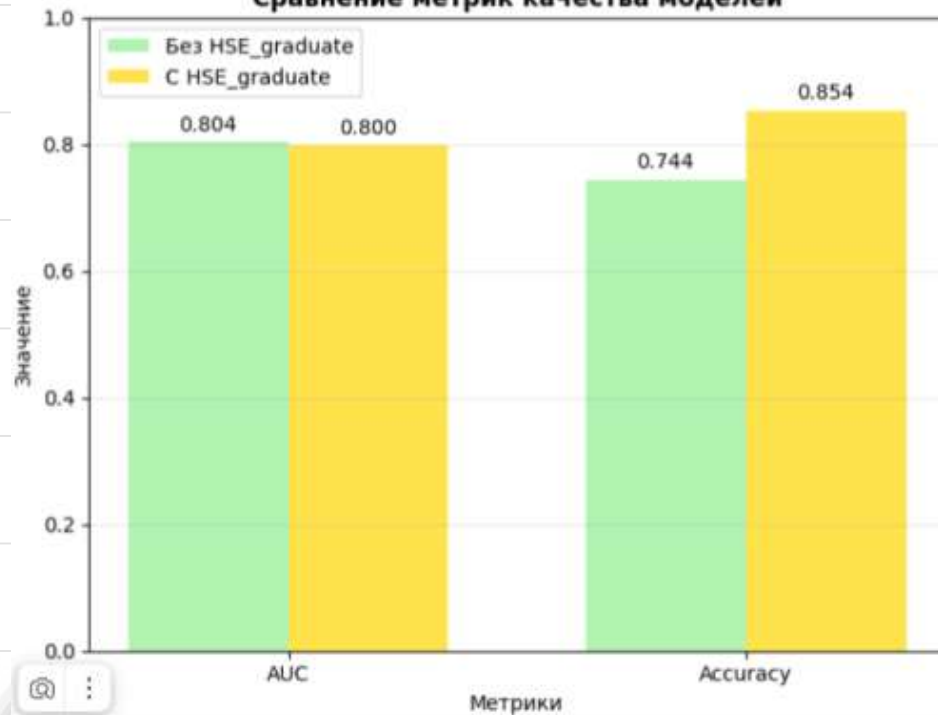
Сравнив все коэффициенты предикторов логистической регрессии, получаем, что HSE_graduate имеет наибольший вес

Сравнение метрик качества моделей

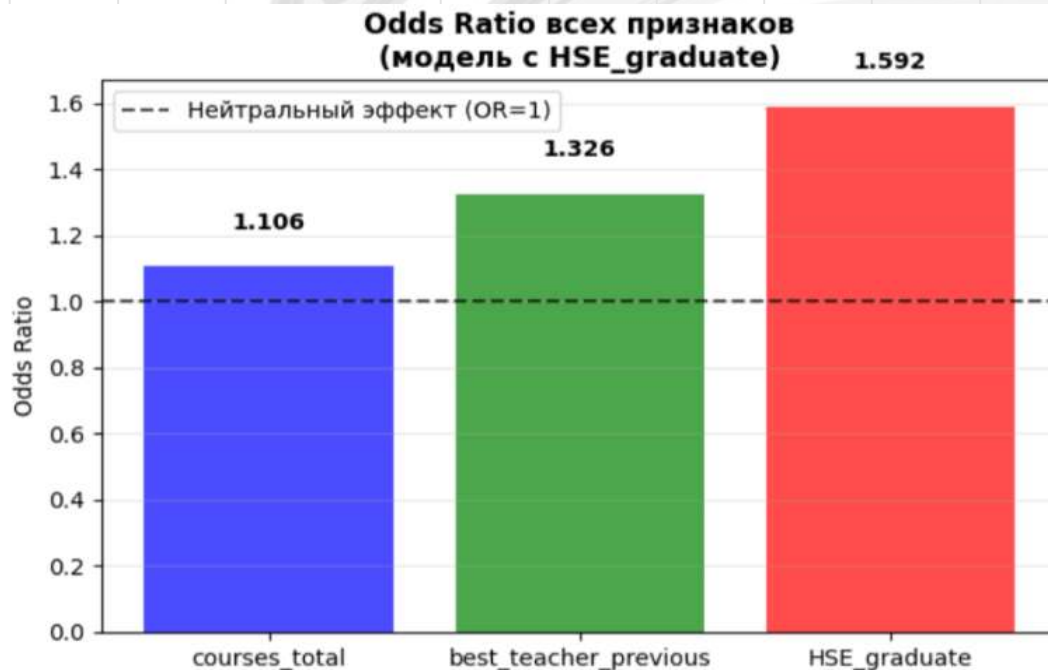
ROC-кривые моделей



Сравнение метрик качества моделей



Метрика odds ratio - показывает, насколько вероятнее событие происходит в одной группе по сравнению с другой



Интерпретация результатов

Из математической модели можно сделать вывод, что фактор обучения в ВШЭ влияет на получение звания «Лучший преподаватель» и при прочих равных выпускники Вышки в 1.6 раза чаще получают эту награду

Похожие исследования

Pearson National Teaching Awards (Великобритания)

Вся Великобритания. Голосование проводится среди учеников

Основные принципы выдачи лучшего препода:

- Влияние на учеников, вклад в коллектив, инновационные методы обучения
- Мнение учеников и их оценки-центральный элемент при оценке номинантов
- Студенты сами выдвигают кандидатов, и достижений студентов так же является центральным элементом

Outstanding New Teacher of the Year

В северной Ирландии весь народ и жюри выбирают преподавателя года

Ограничения



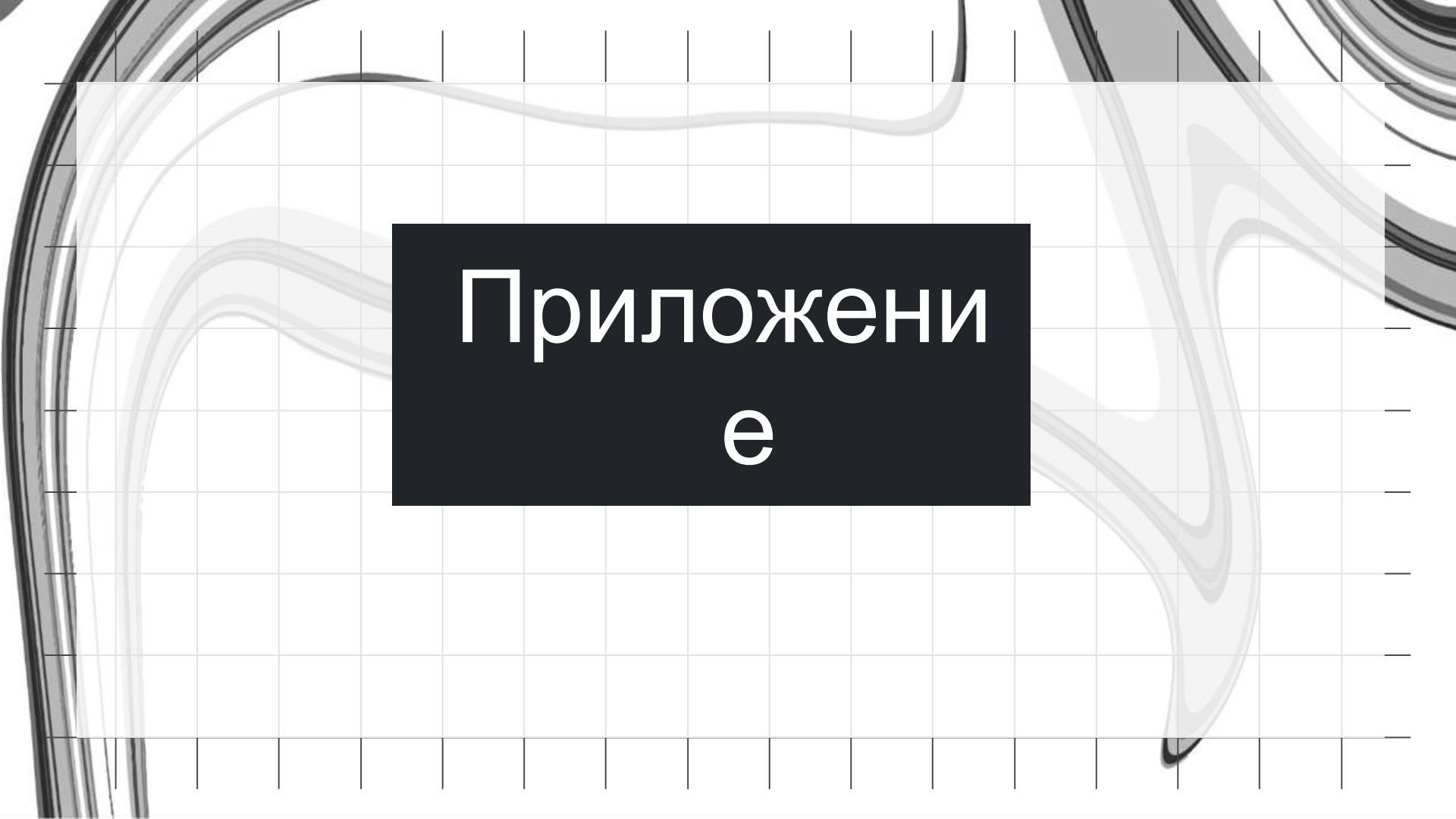
**В датасете ничего не
сказано о человеческих
качествах преподавателя**

**Неизвестна степень
образования, полученная в
ВШЭ (бакалавриат,
специалитет/ магистратура,
аспирантура)**

Выводы и рекомендации

Выпускники, показавшие высокие результаты в преподавании, могут использоваться как “внутренние эксперты” для развития педагогических стандартов.

→ Policy implication: разработка программы наставничества, где успешные выпускники ВШЭ обучают новых преподавателей эффективным практикам преподавания.

The background features a light gray grid pattern. Overlaid on this grid are several thick, wavy, semi-transparent lines in shades of gray and black, creating a sense of motion and depth. A solid black rectangular box is centered on the page, containing the text.

Приложени е

ИТОГОВАЯ СТАТИСТИКА УДАЛЕНИЯ:

=====

Удалено из-за стажа > 60: 5 ID, 15 строк

Удалено из-за отсутствия образования: 22 ID, 66 строк

Удалено из-за несоответствия стажа: 48 ID, 144 строк

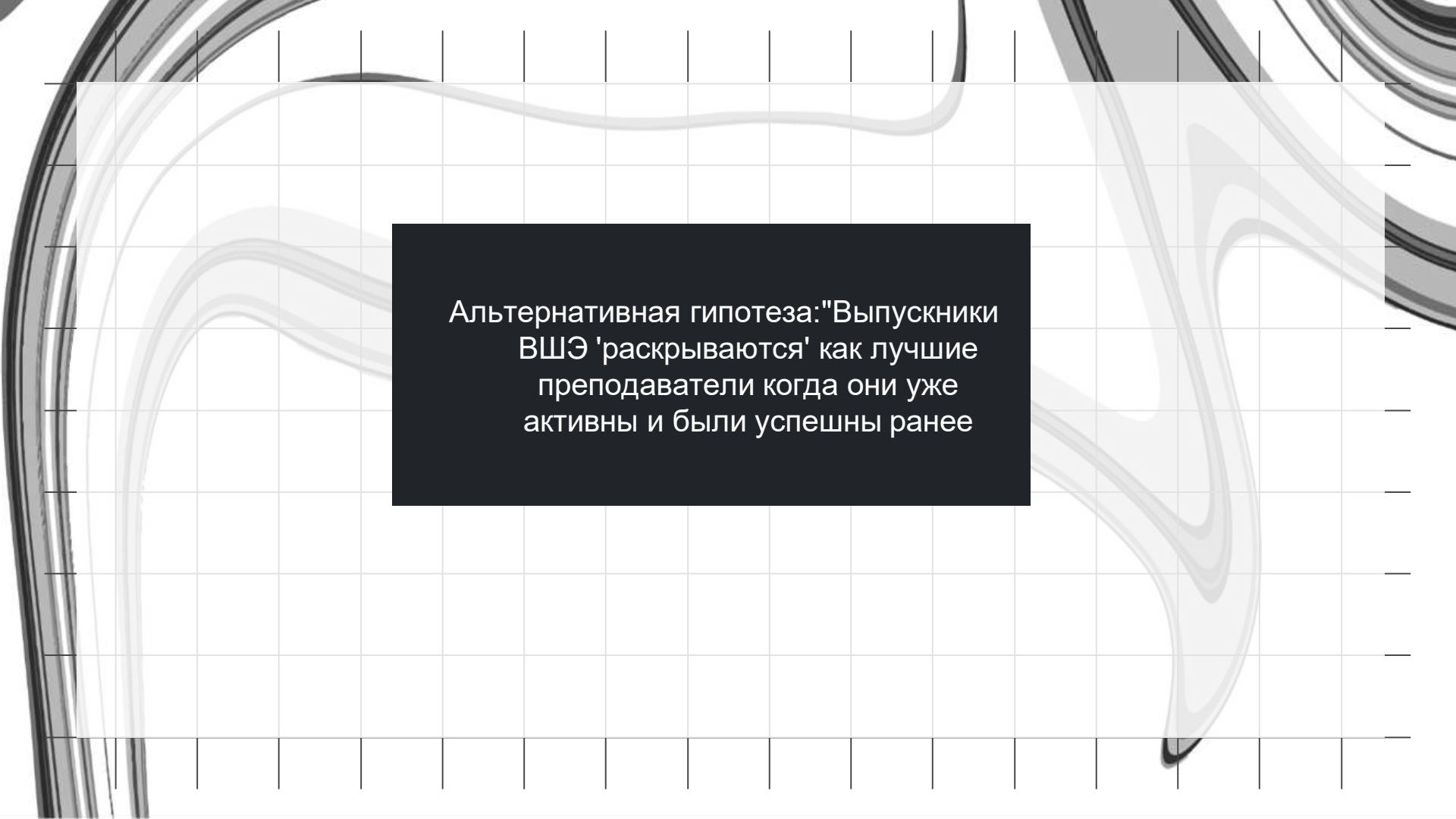
ВСЕГО УДАЛЕНО: 75 ID, 225 строк

Финальное количество строк: 2262

=====

Исходный размер: 2487 строк

Финальный размер: 2262 строк

The background features a light gray grid with vertical lines spaced evenly across the width and horizontal lines spaced evenly down the height. Overlaid on this grid are several thick, wavy, semi-transparent gray lines that flow across the page, creating a sense of movement and depth. A solid black rectangular box is centered horizontally and vertically, containing white text.

Альтернативная гипотеза: "Выпускники
ВШЭ 'раскрываются' как лучшие
преподаватели когда они уже
активны и были успешны ранее