

# Крупные ПОКУПКИ

Команда:

Бабичева Елизавета

Голубева Мария

Григорян Наталья

Романцова Ульяна

Четверин Иван

Исследовательский вопрос:

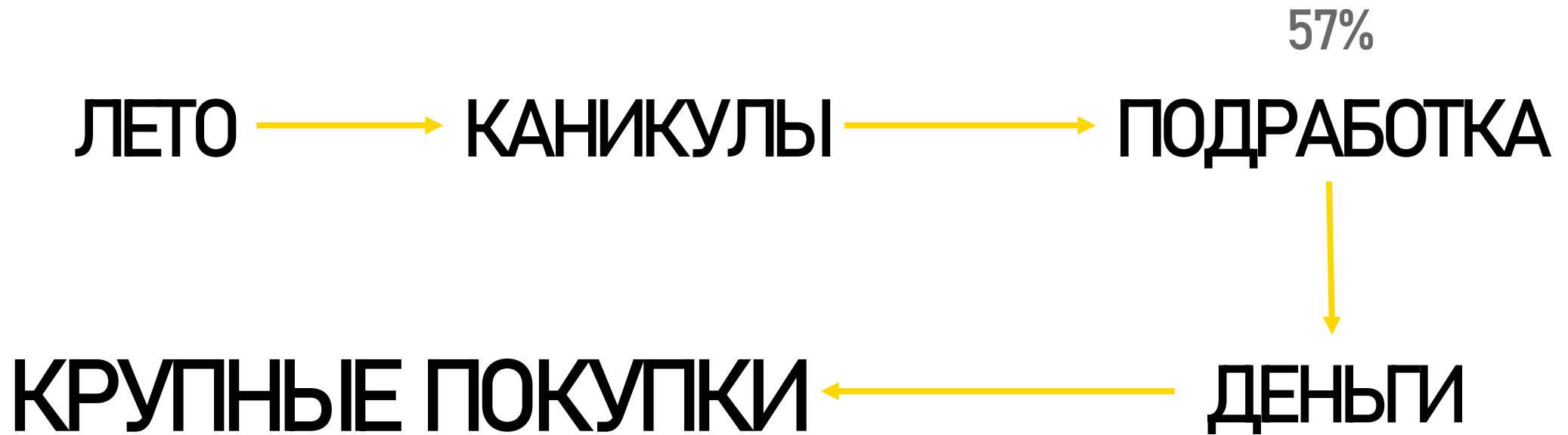
**Когда  
чаще совершаются  
дорогостоящие  
покупки?**

МОТИВАЦИЯ: НАМ СТАЛО ИНТЕРЕСНО УЗНАТЬ, КОГДА НАШИ СВОРСТНИКИ ЧАЩЕ ВСЕГО ТРАТЯТ ДЕНЬГИ

Г  
И  
П  
О  
Т  
Е  
З  
А

**Дорогостоящие  
покупки среди  
подростков  
совершаются  
летом**

# МЕХАНИЗМ



# ДААННЫЕ

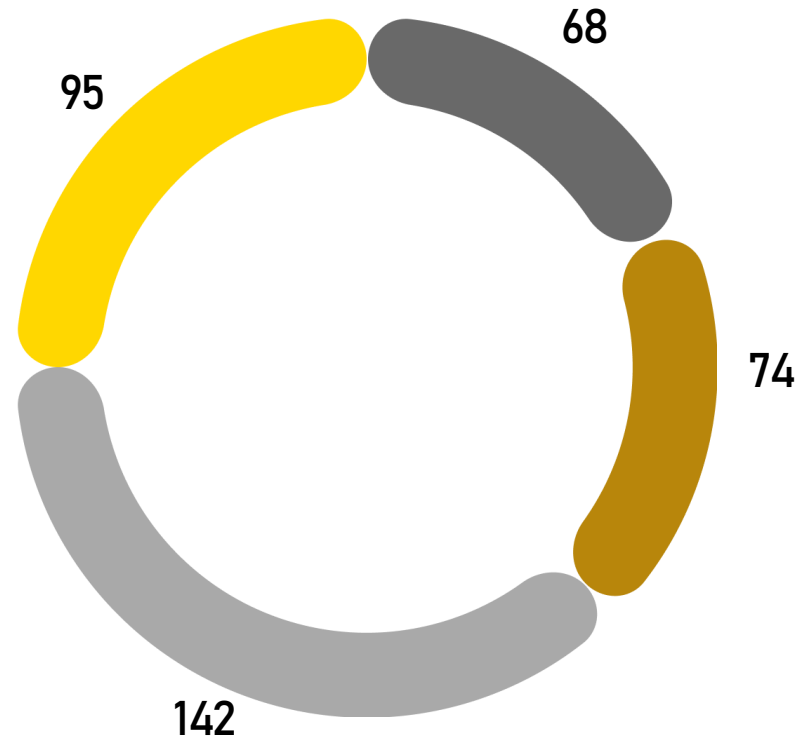
## ПЕРЕМЕННЫЕ:

- REGION
- SERVICE
- TRAVEL
- AGE
- PRICE

## РАБОТА С ДАННЫМИ:

- **Заполнили пустоты средним значением**
- **Обработали выбросы**

# Количество крупных покупок по сезонам



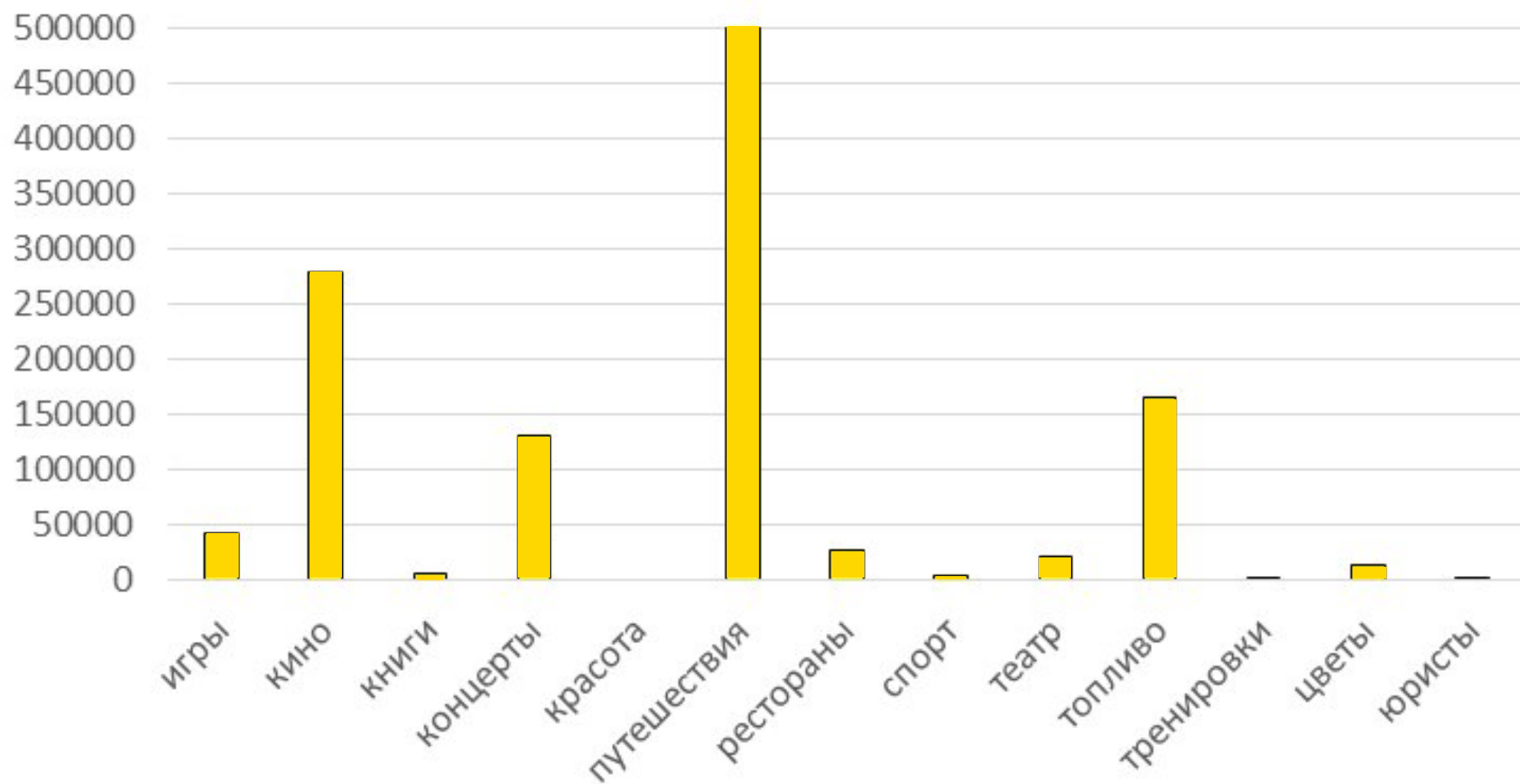
■ - зима

■ - весна

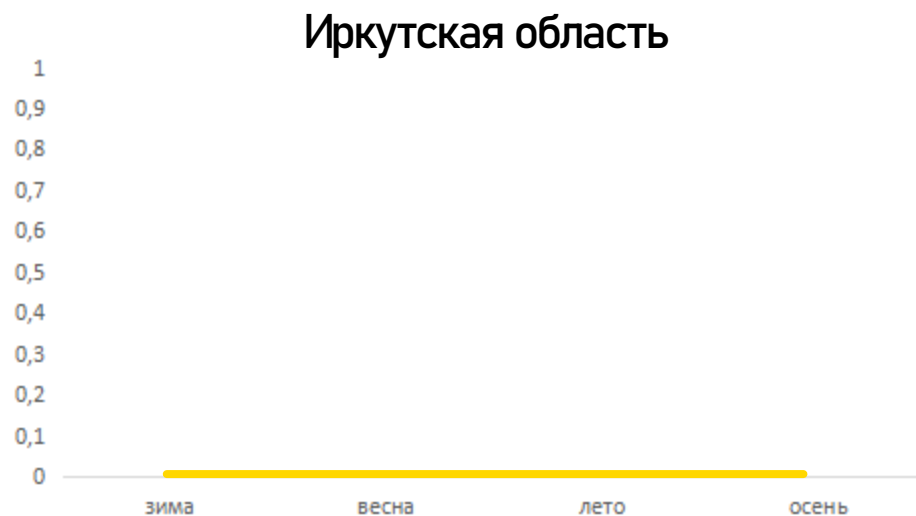
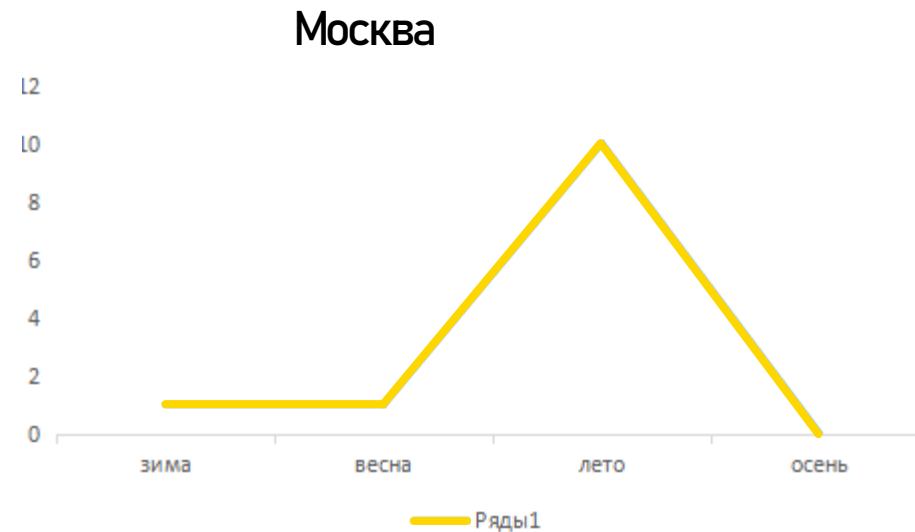
■ - лето

■ - осень

## Траты за летний период

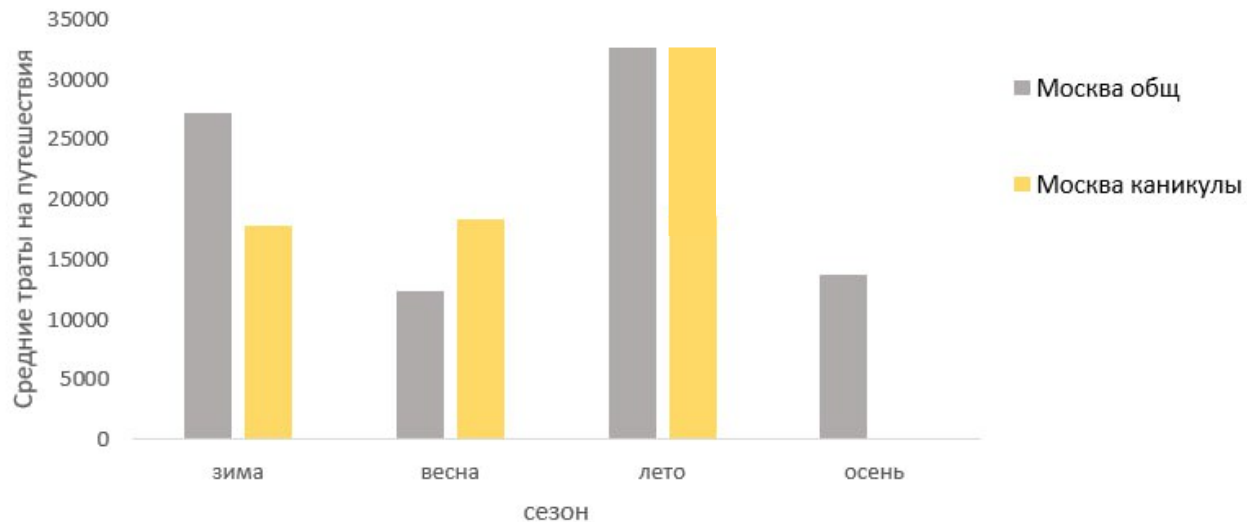


# Количество крупных покупок за каникулы по сезонам

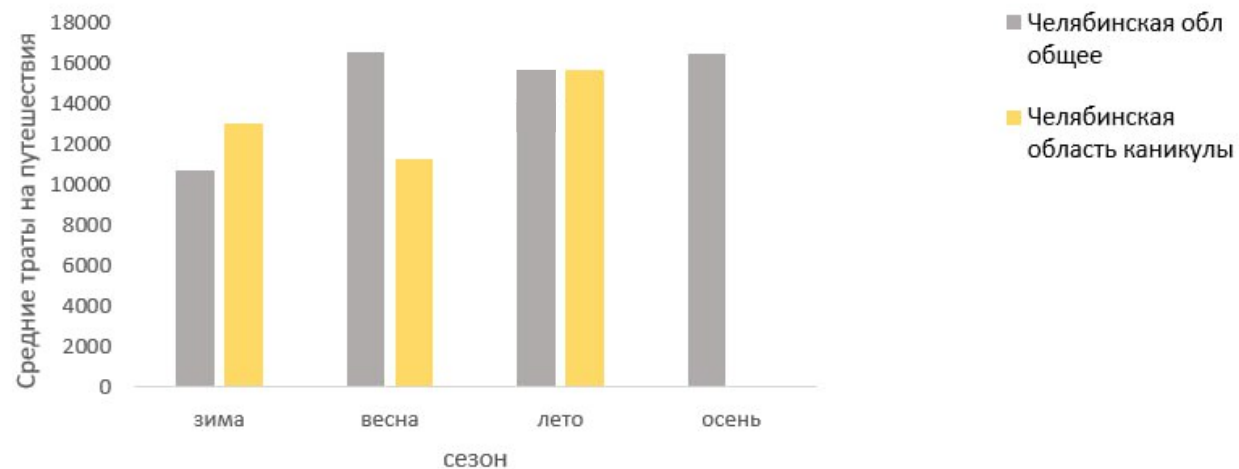




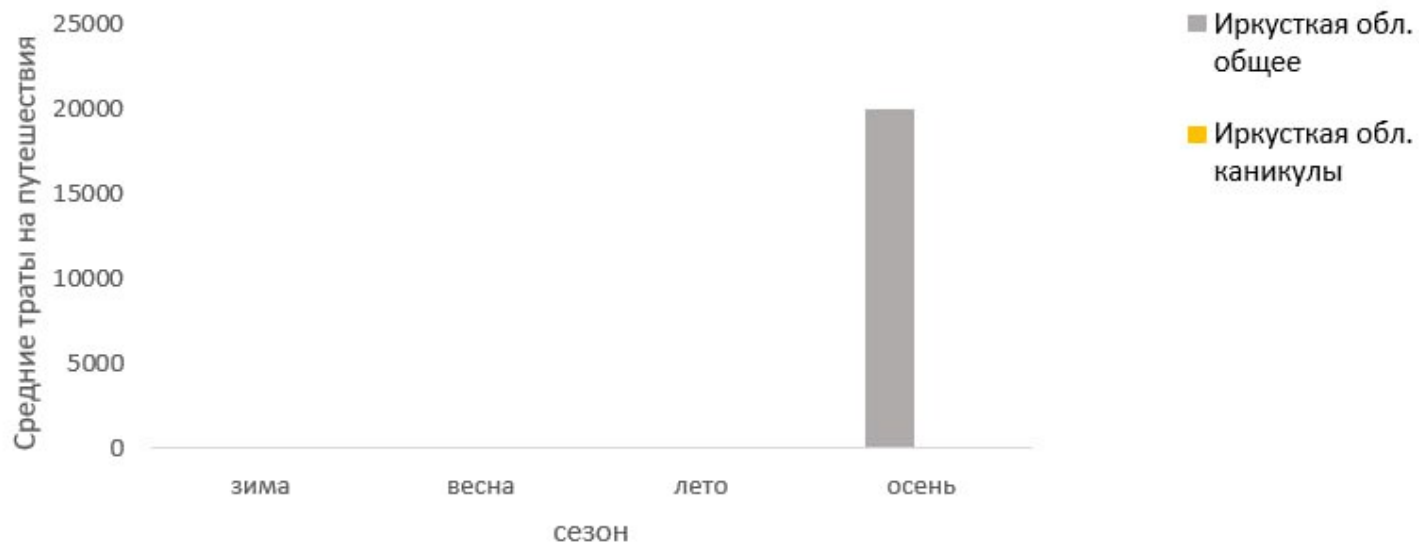
## Средние траты на путешествия в Москве



## Средние траты на путешествия в Челябинской области



## Средние траты на путешествия в Иркутской области



# ВЫВОД:

Мы доказали, что подростки 14-17 лет чаще совершают крупные покупки летом. Из этого вытекают различные новые предложения для улучшения работы банка и увеличения клиентской базы.

## ПРЕДЛОЖЕНИЯ ДЛЯ БАНКА:

- Настроить региональную политику
- В летний период рекомендуется увеличить количество акций, рекламы

# ОГРАНИЧЕНИЯ:

- Распространяется не на всех подростков страны
- Недостаток данных перемещения

# ДОПОЛНЕНИЯ И УЛУЧШЕНИЯ:

- Конкретизировать транзакции в категории «путешествия»

# Благодарим за ВНИМАНИЕ

Команда:

Бабичева Елизавета

Голубева Мария

Григорян Наталья

Романцова Ульяна

Четверин Иван