

ВВЕДЕНИЕ

гипотеза

Некоторые категории являются лидерами по популярности за счет определенных сезонов, а на протяжении остального года не сильно превосходят другие виды трат

исследовательский вопрос

Взаимосвязь популярности различных категорий, времени года и уровня подписки пользователя

механизм

В зависимости от сезонности меняются предпочтения людей

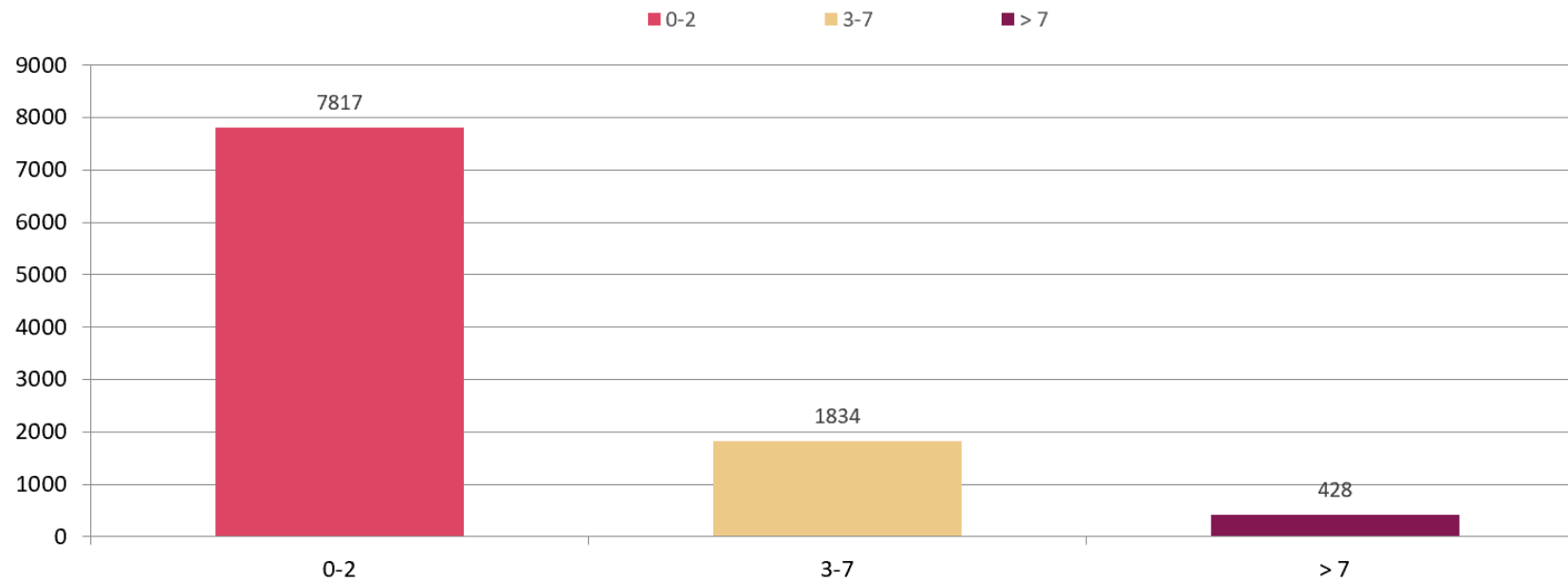
ПОЛЬЗОВАТЕЛИ

по кол-ву заказов

Стандартные (0-2)

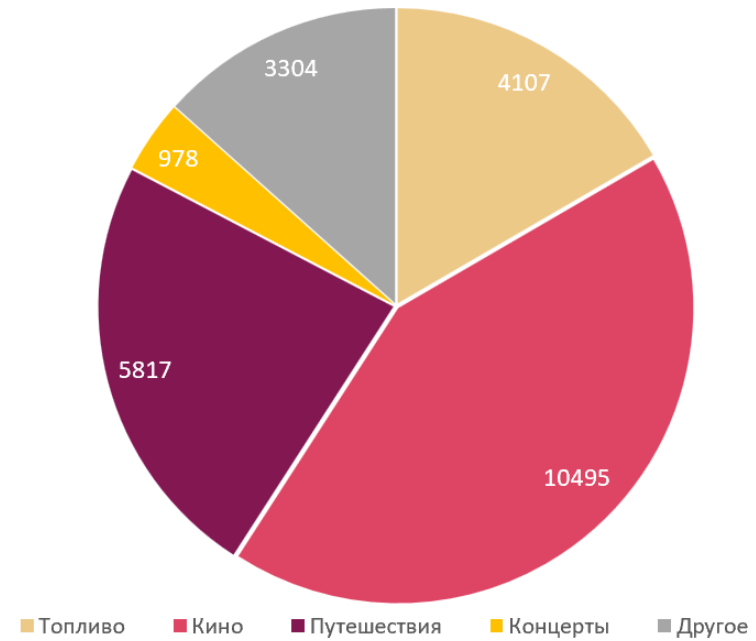
Умеренные (3-7)

Большие (>7)



МЕТОДЫ

Мы сравнивали самые популярные категории трат у пользователей с различным уровнем подписки в зависимости от времени года, используя круговые диаграммы и графики средних величин



- Цена заказов пользователя
- Категории трат
- Уровень подписки

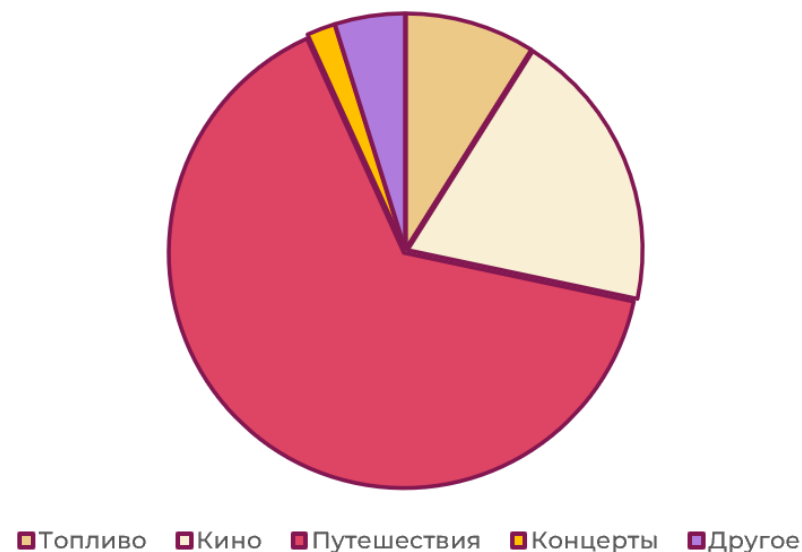
обработка выбросов

- это механизм для составления более точной статистики путем исключения отдельных значений, которые очень сильно отличаются от других

Premium-подписка

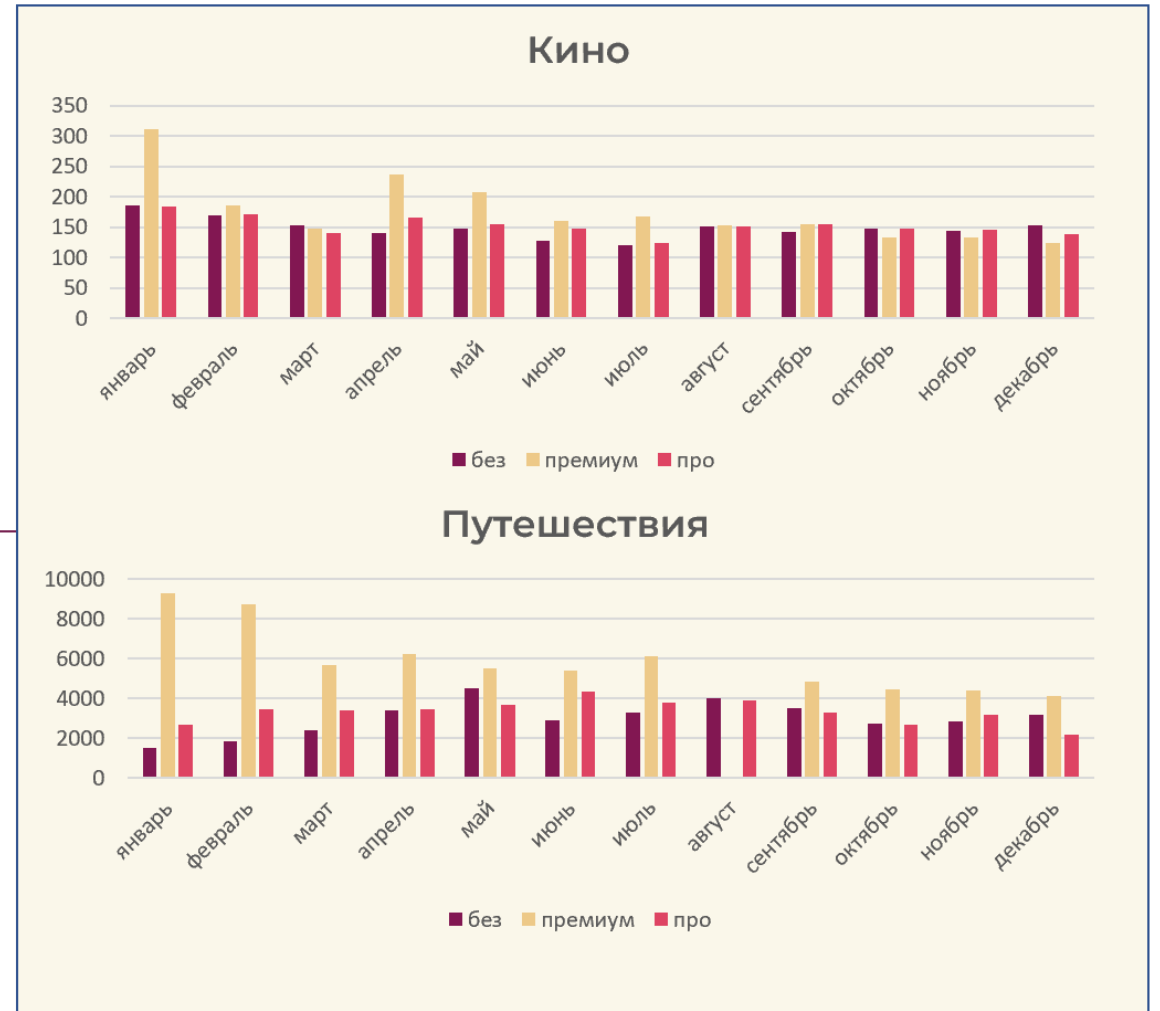


Premium-подписка с обработкой выбросов



Основные результаты

По графику «кино» видно, что в зимний период эта категория примерно в 2 раза популярнее, чем в течение остального года. Пользователи с премиум подпиской предпочитают тратить средства на путешествия, а пользователи без Tinkoff Premium предпочитают кино



Ограничения исследования



Если бы нам были предоставлены данные для пользователей не только в возрасте от 14 до 18 лет, то мы могли бы собрать более точную статистику о тратах пользователей. Также у нас нету данных за прошлые года из Tinkoff lifestyle, из-за чего мы не можем определить изменились ли предпочтения пользователей со временем

ПЕРСПЕКТИВЫ РАЗВИТИЯ

- Можно определить, в какой момент времени какие привилегии следует предлагать пользователю для его привлечения к сервису
- Можно увеличение количества активных пользователей сервиса и количество пользователей различных уровней подписок