



**ТИНЬКОФФ**



Уральский  
федеральный  
университет  
имени первого Президента  
России Б.Н.Ельцина



# ВОЗРАСТ

# НЕ ПОМЕХА

Команда №7

# Описание данных

19 375 человек

От 14 до 90 лет

# Средний пользователь

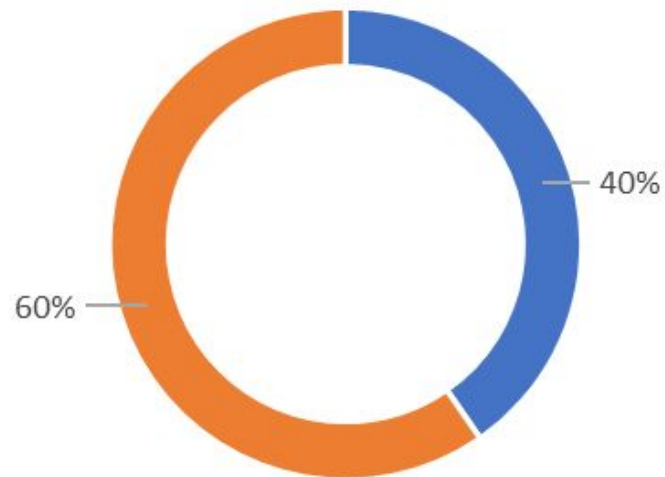
Мужчина 30 лет, владеет дебетовой картой, нет детей

# Основные показатели

Возраст, пол,  
вклад, транзакции,  
оборот, доход, гео,  
флаг оплаты подписки



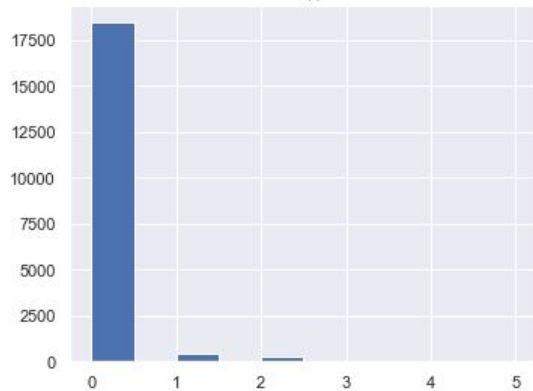
■ Мужчины ■ Женщины



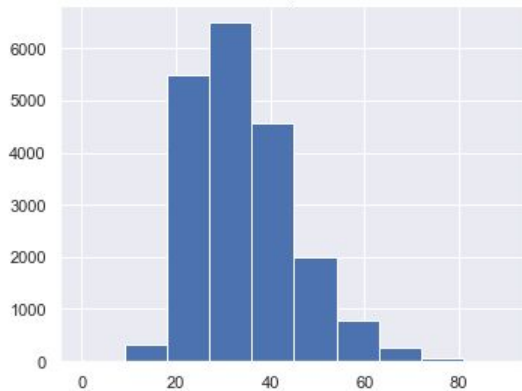
■ Отказались ■ Не отказались

	Стандартное отклонение	Минимальное значение	Максимальное значение	Среднее	Медиана
<b>доход</b>	118490.994026	0.00	9999999.00	84697.037206	60000.000
<b>выгода</b>	597.114413	0.00	22020.42	368.596761	225.895
<b>оборот</b>	59499.006605	123.87	1084396.55	53734.152438	37517.630

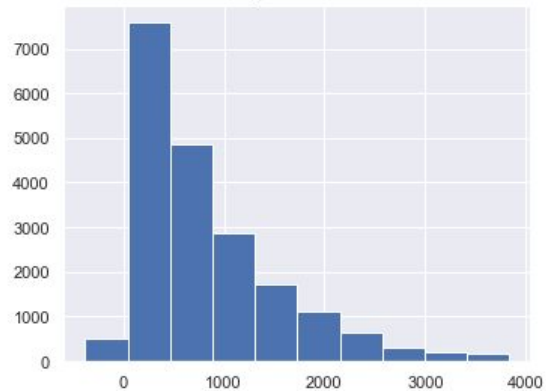
кол-во детей



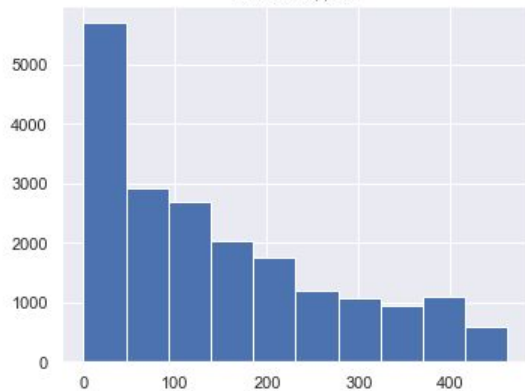
возраст



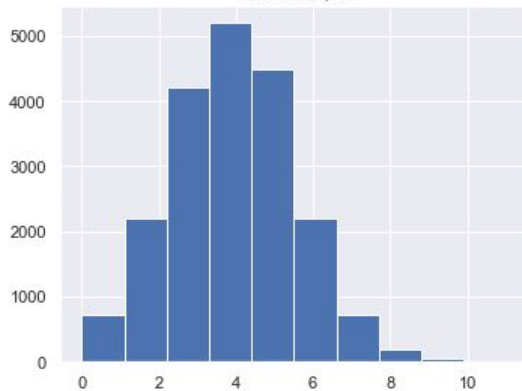
возраст в банке



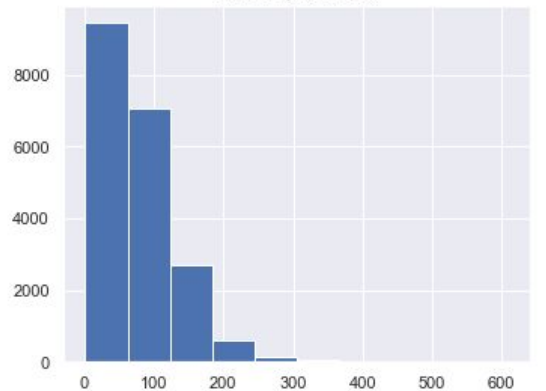
активных дней



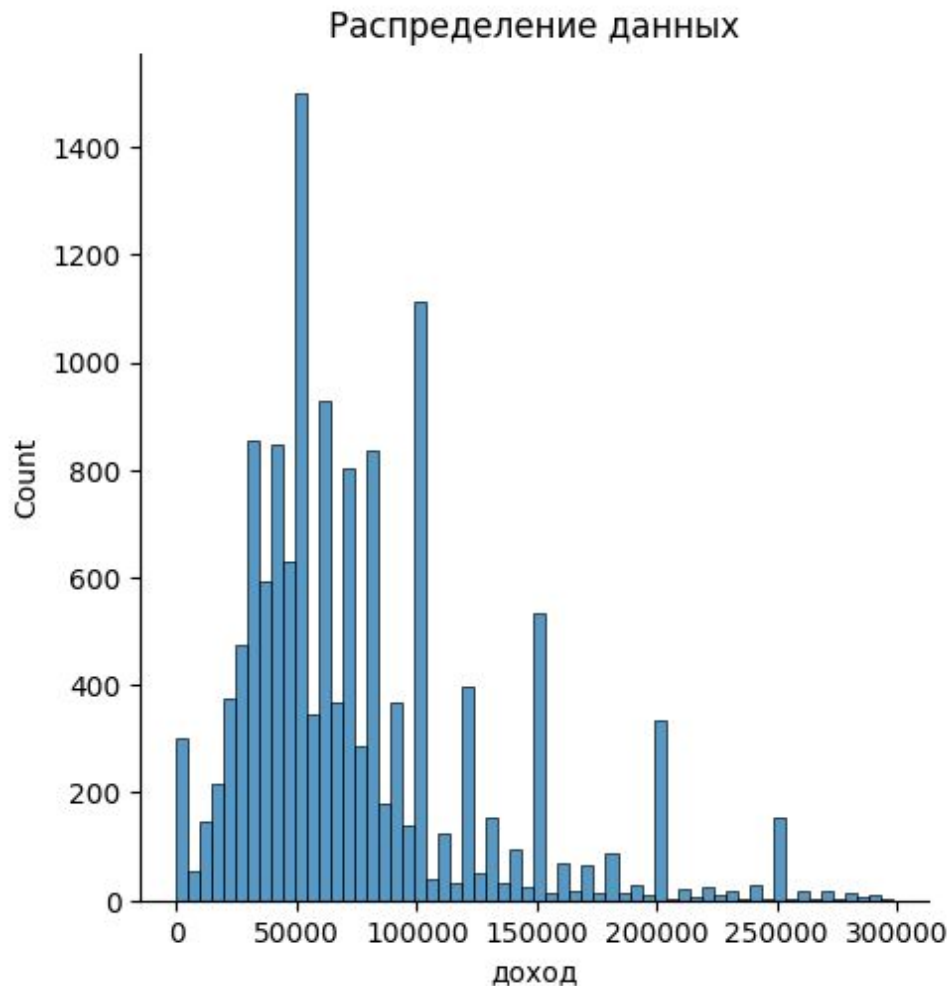
кол-во опций

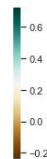
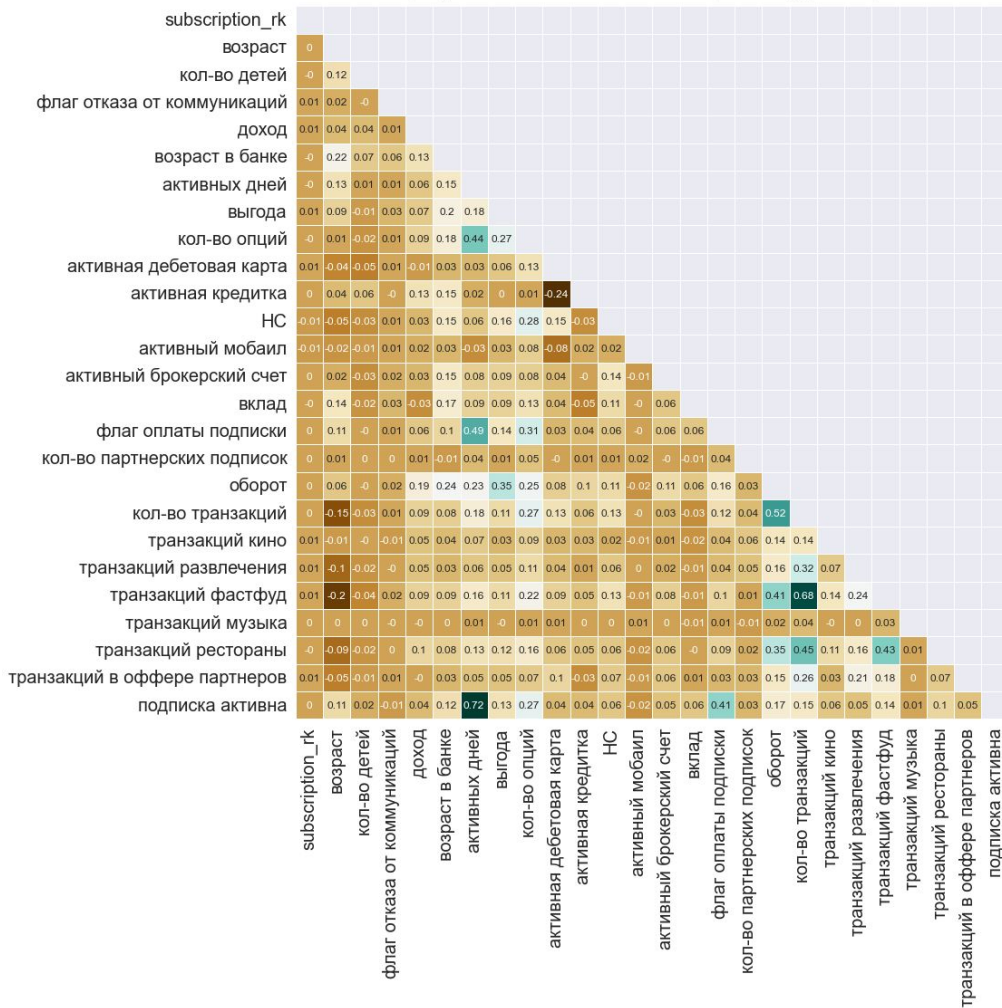


кол-во транзакций



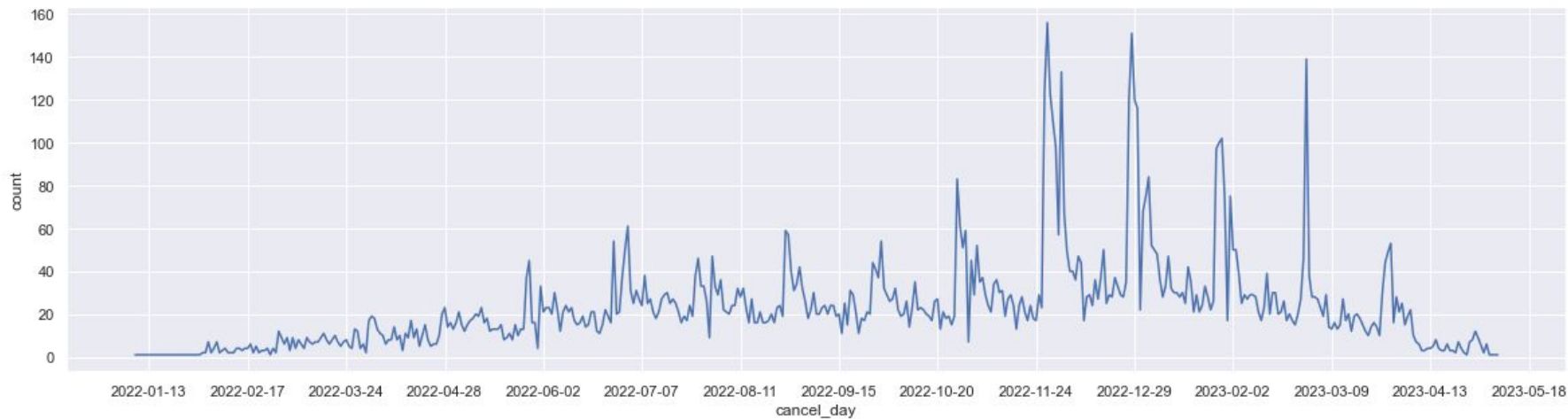
**Большинство людей  
в выборке имеют  
доходы  
от 35 до 100 тыс.**



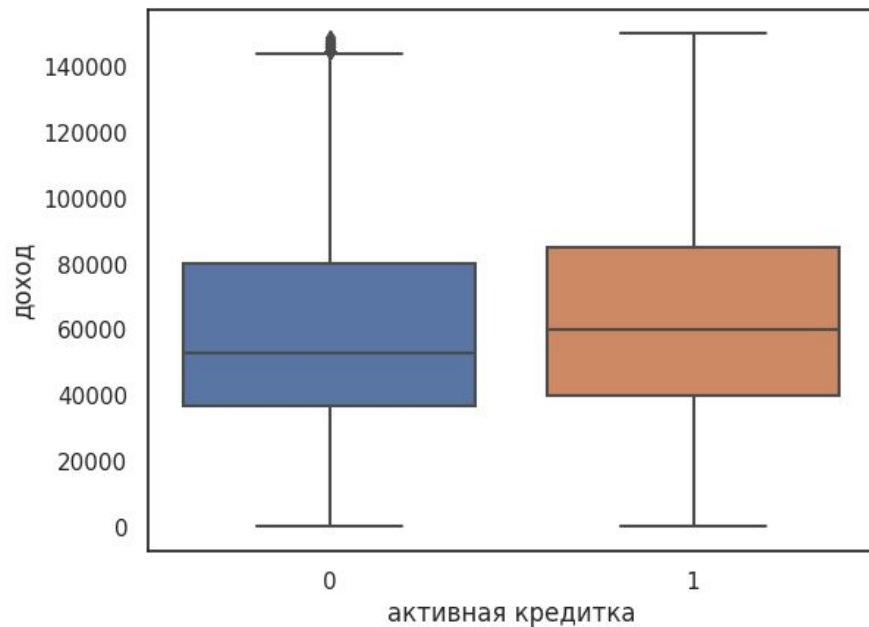
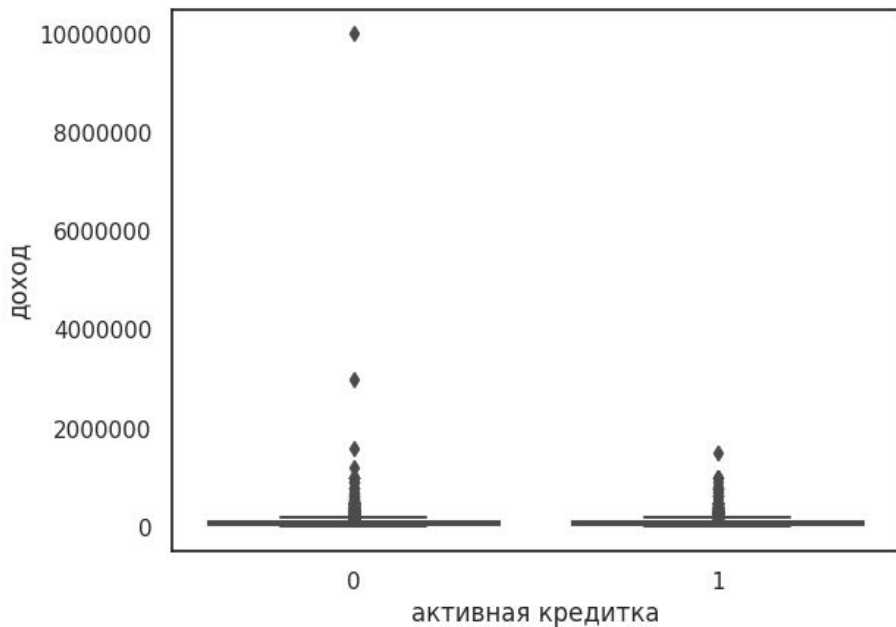


# Отсутствие скрытых зависимостей

# Динамика отказов циклична

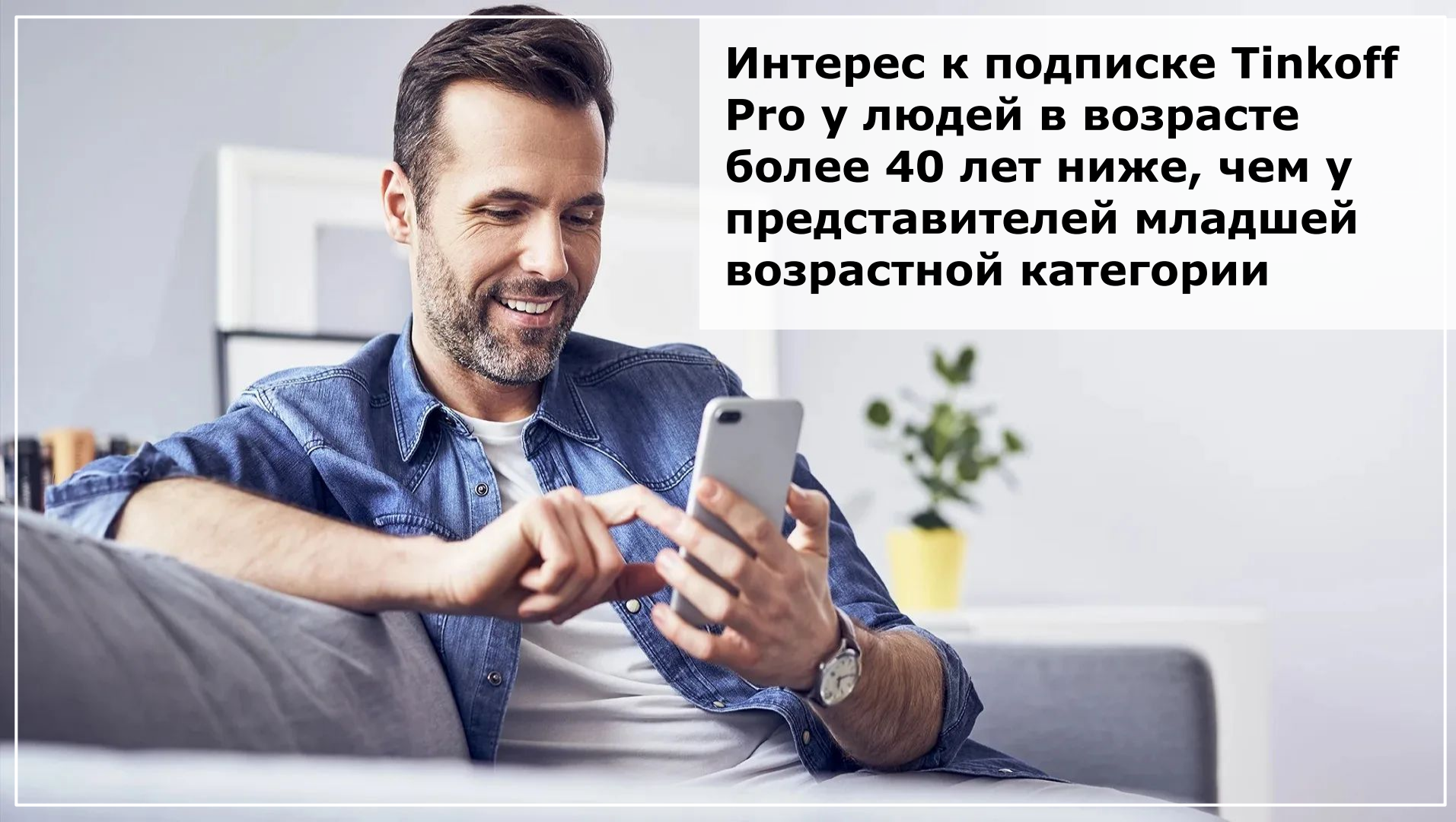


# Выбросы уводим в подписку Premium





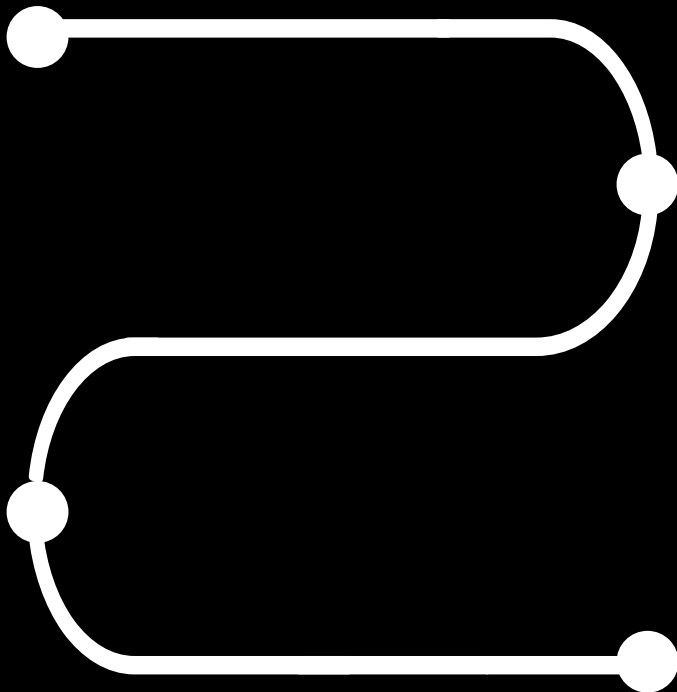
**Интерес к подписке Tinkoff Pro у людей в возрасте более 40 лет ниже, чем у представителей младшей возрастной категории**



# МЕХАНИЗМ

Увеличение  
возраста

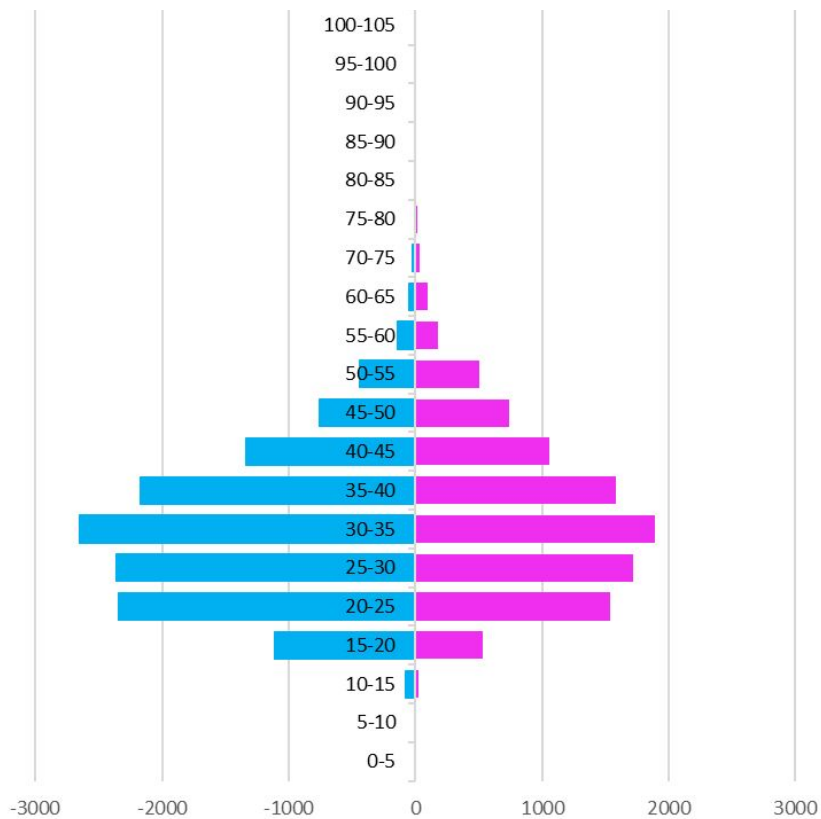
Повышение  
расходов  
на **другие**  
категории



Изменение  
потребностей

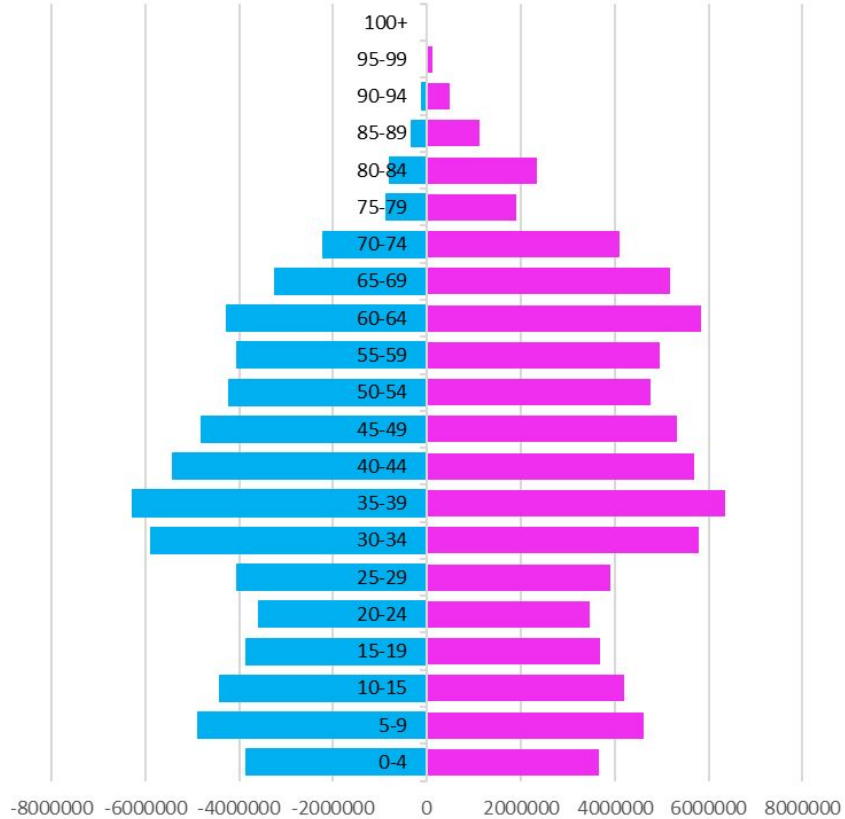
Отказ от  
Tinkoff Pro

# Пользователи



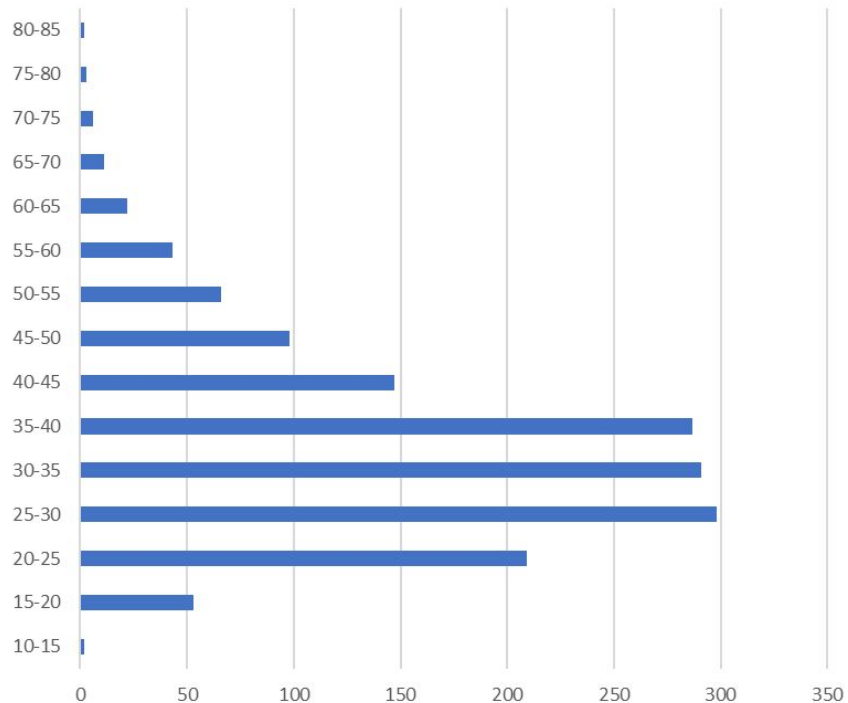
■ Мужчины ■ Женщины

# Жители России

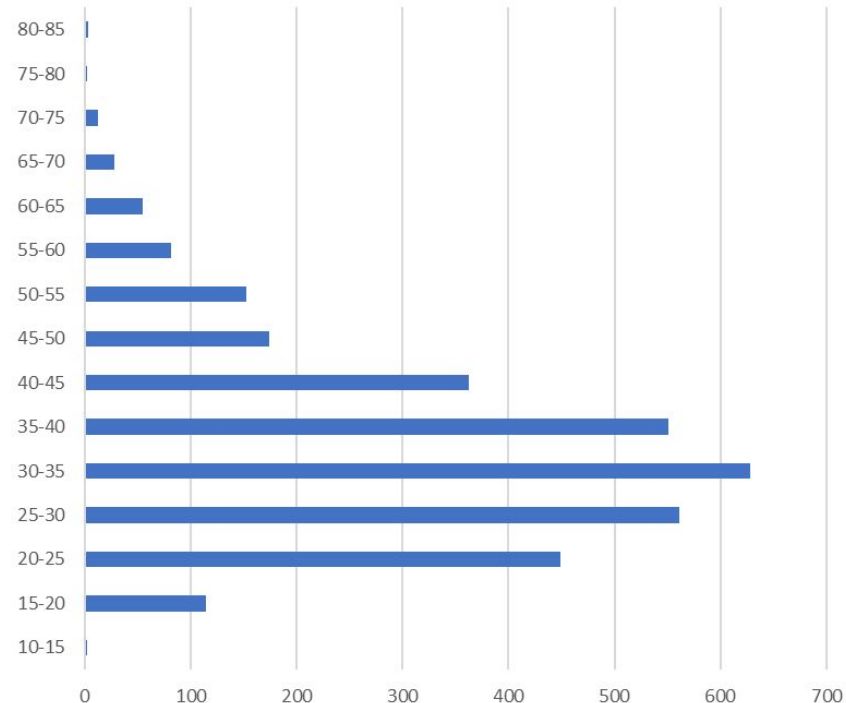


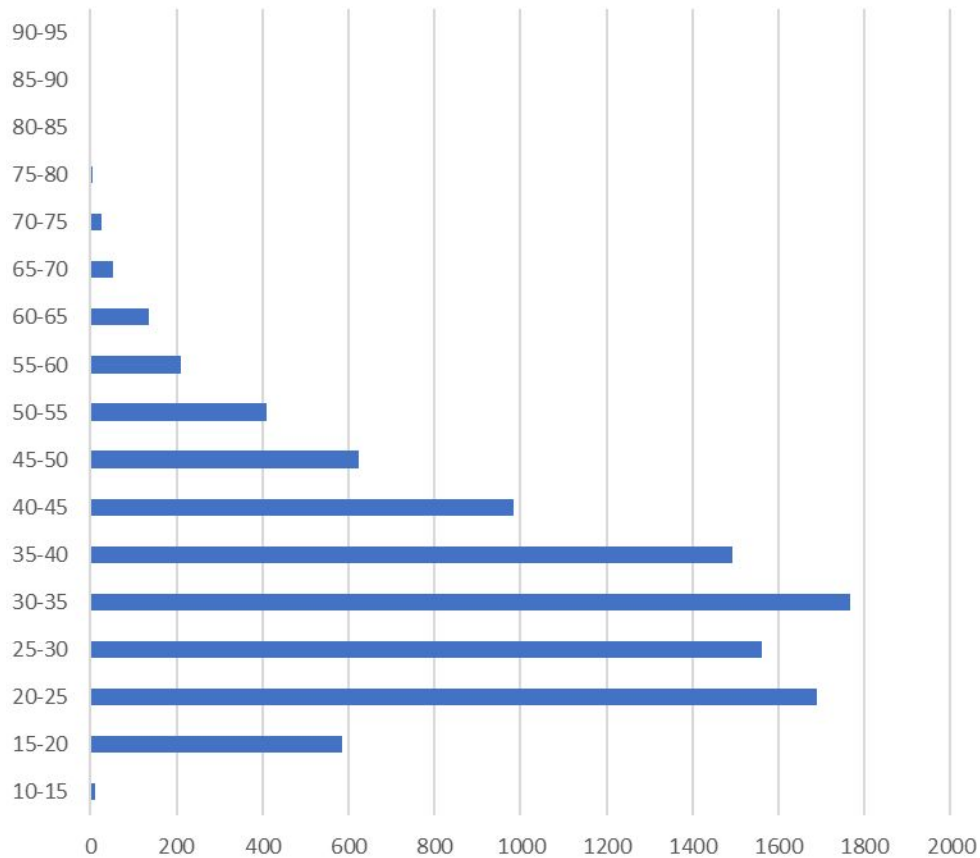
■ Мужчины ■ Женщины

# Санкт-Петербург

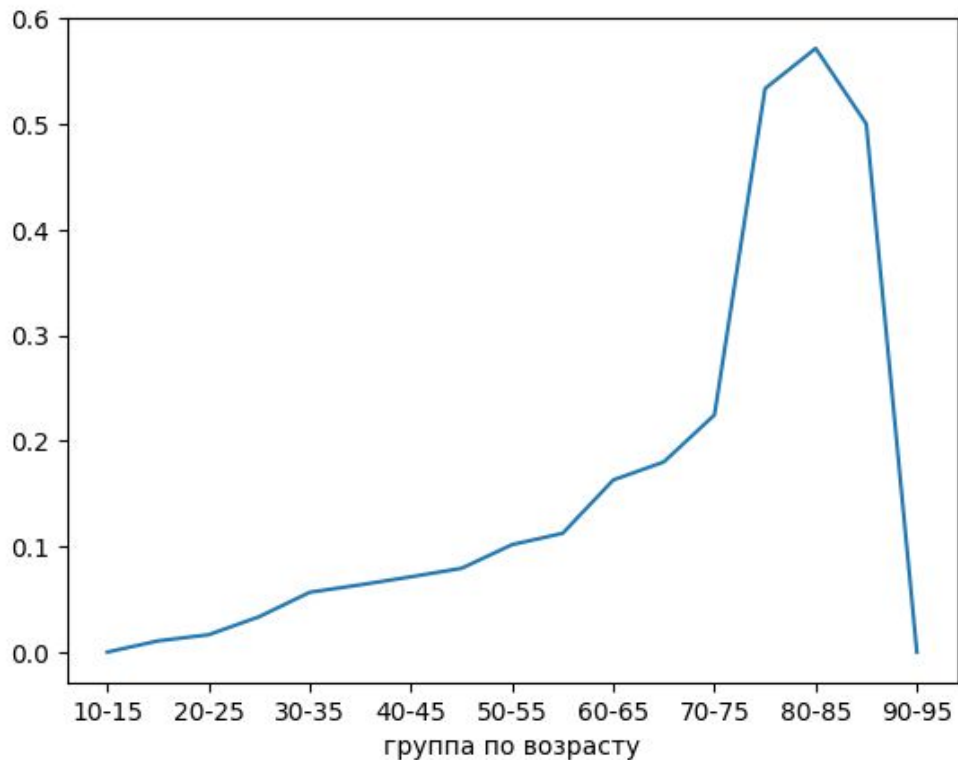


# Москва



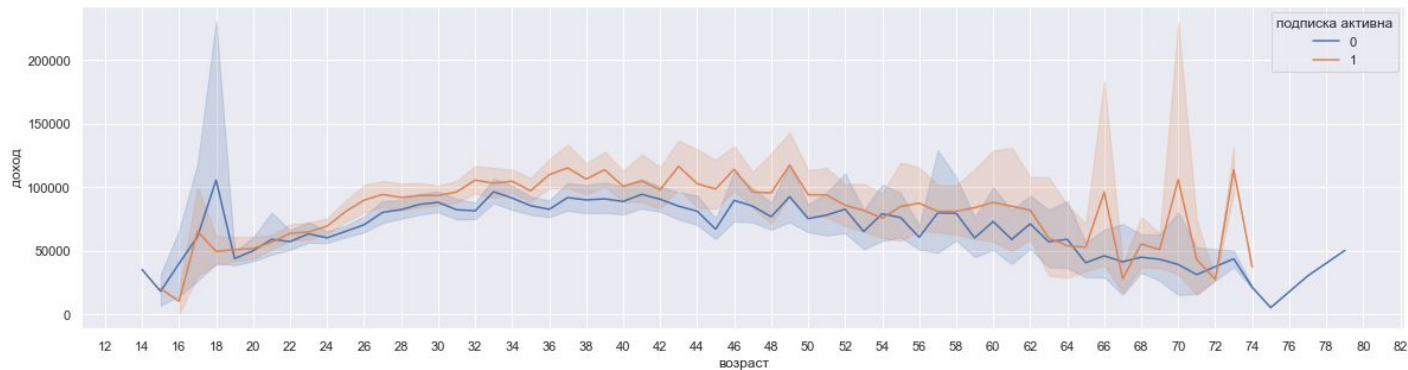
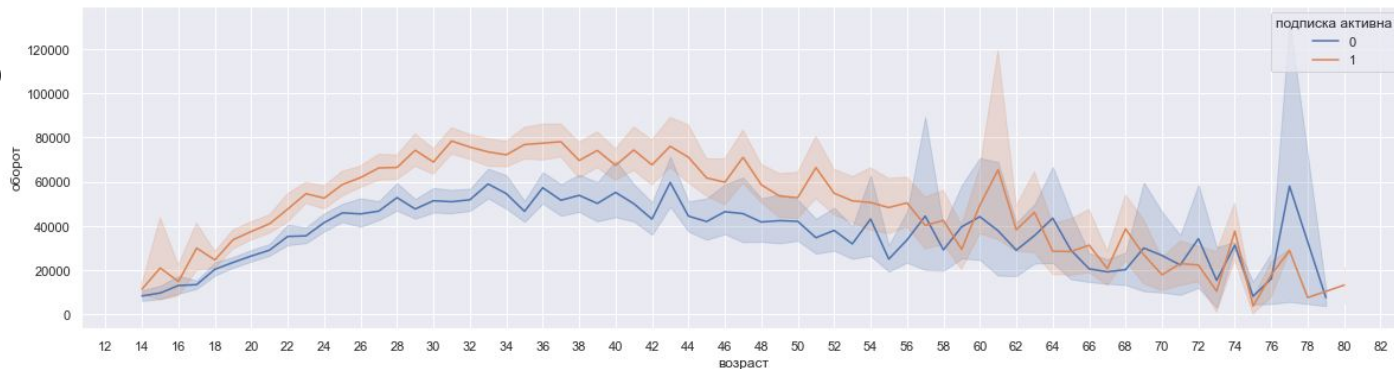


**Распределение  
клиентов  
по возрасту  
(вне 10 самых  
крупных городов)**



**Наличие  
вклада в  
зависимости  
от возраста**

# Зависимость оборота от возраста



# Зависимость дохода от возраста

# Сравнение средних

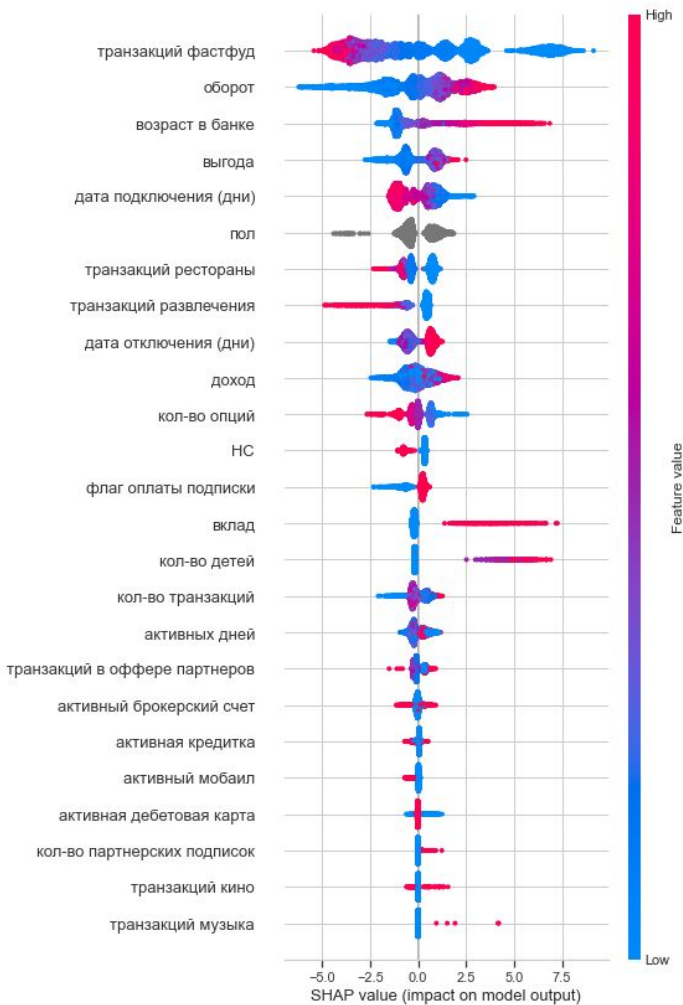
доход    возраст в банке    выгода    кол-во опций    оборот    вклад    кол-во транзакций    флаг оплаты подписки

большая группа по возрасту

<b>Зрелый</b>	88844.005974	1019.785156	403.147954	3.983964	52508.204782	0.087582	61.641447	0.754523
<b>Молодой</b>	83335.120434	810.214954	356.502848	4.108089	54163.269407	0.037997	80.937392	0.708837

## по возрастным группам





**При определении  
возраста значимые  
признаки:**

Возможность смены  
категорий **кэшбека**

Предоставление особых  
условий по **вкладам**

**Партнерские** программы  
на основе выбора  
пользователей

Маркетинговая стратегия согласно  
**приоритетным** сферам  
пользователей

Повышенный **кэшбек** в  
определенных категориях

**Коллаборация** с  
образовательными, медицинскими  
и иными компаниями

**Изучение иных  
категорий**

**Проверка  
других сервисов**

**Расширение  
исследования**

**ПЕРСПЕКТИВЫ**

# ОГРАНИЧЕНИЯ

По причине  
увеличения средней  
продолжительности  
жизни и  
**технологического  
прогресса**  
приоритеты населения  
**изменяются**

Специалист  
по работе с  
выбросами

Специалист  
по работе с  
категориями

Аналитик

Дизайнер

Project  
Manager

Python  
Developer





**Остались вопросы?**

**Напишите нам!**

**[alprom.ns@yandex.ru](mailto:alprom.ns@yandex.ru)**