

HACKATHON DANO

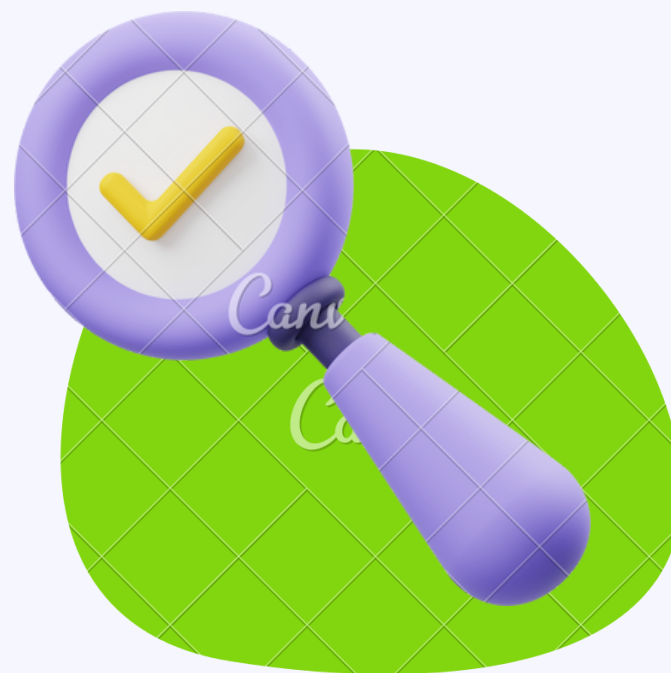
Каким образом привлечь
больше пользователей
подписки и/или
увеличить срок её
использования?

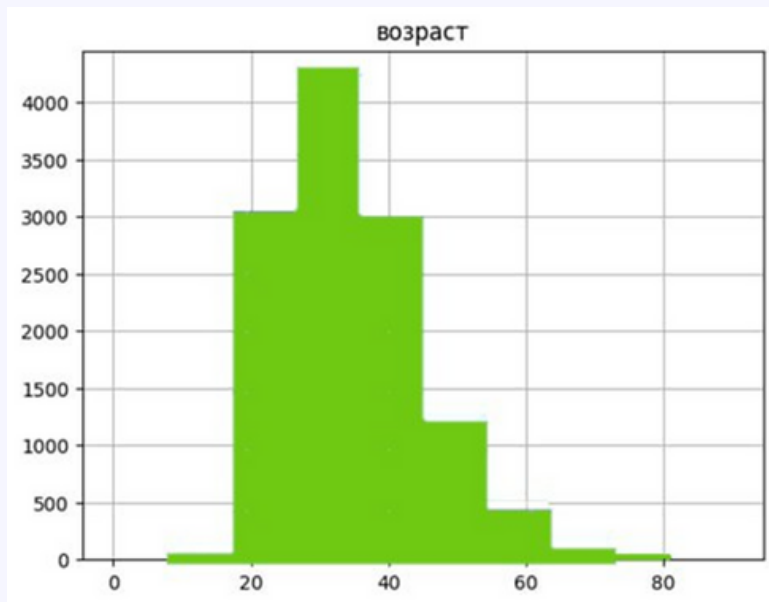


ДААННЫЕ

Были удалены данные о следующих клиентах:

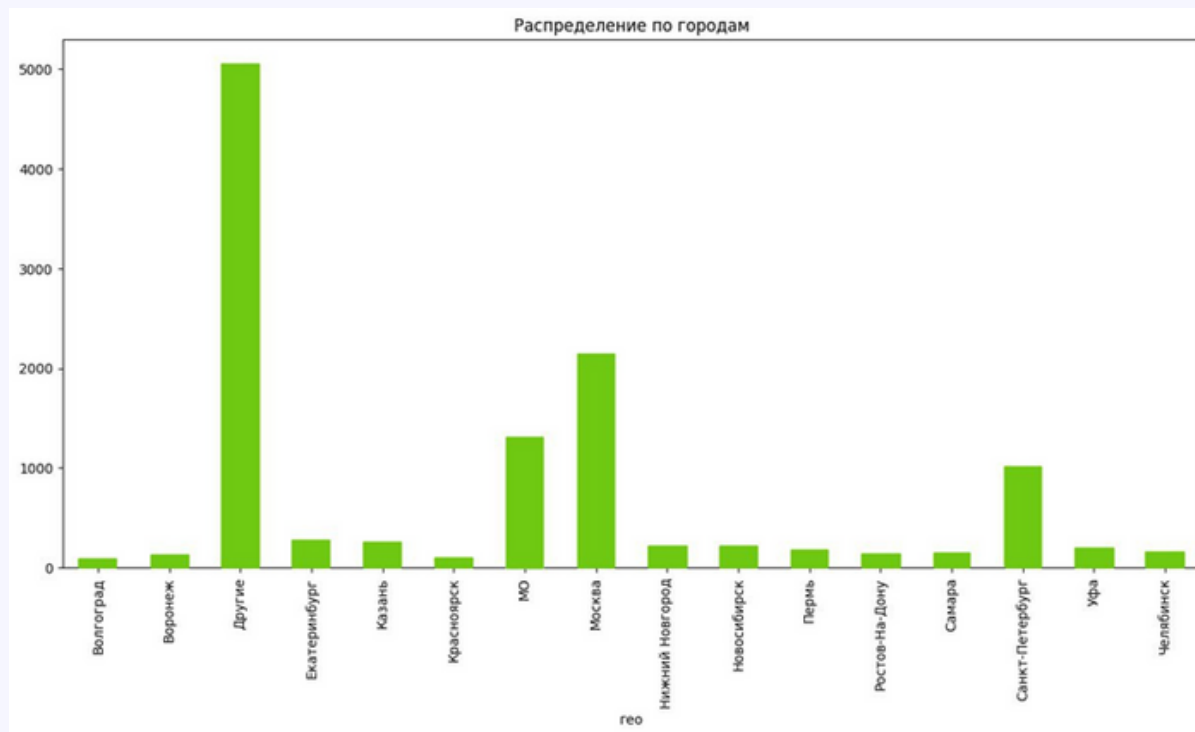
- 1 С 10 миллионами на счету
- 2 С возрастом 0
- 3 С отрицательным сроком использования карты
- 4 Без карт, но с подпиской
- 5 Имеющие количество активных дней больше срока с момента активации продукта





АНАЛИЗ

(предварительный)





АНАЛИЗ

(предварительный)





АНАЛИЗ

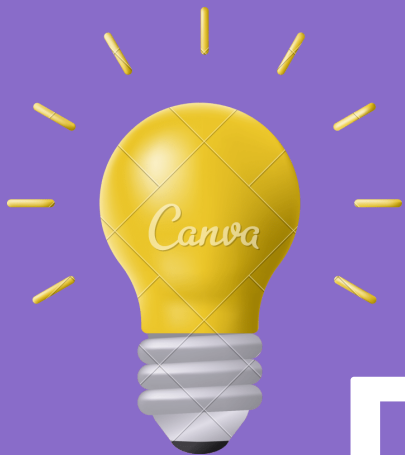
(предварительный)

Не выгодно
40%



Выгодно
60%





ГИПОТЕЗА

Подписка Tinkoff Pro выгодна для узкой категории людей

МЕХАНИЗМ

Человек много тратит на еду и покупки у партнеров > получает большой кэшбек > подписка окупается и становится выгодной





АНАЛИЗ

задача:

Пересчитать выгоду с учетом экономии на обслуживании карт и тд



Strengths

Lorem ipsum dolor sit amet, consectetur adipiscing elit

Weakness

Lorem ipsum dolor sit amet, consectetur adipiscing elit

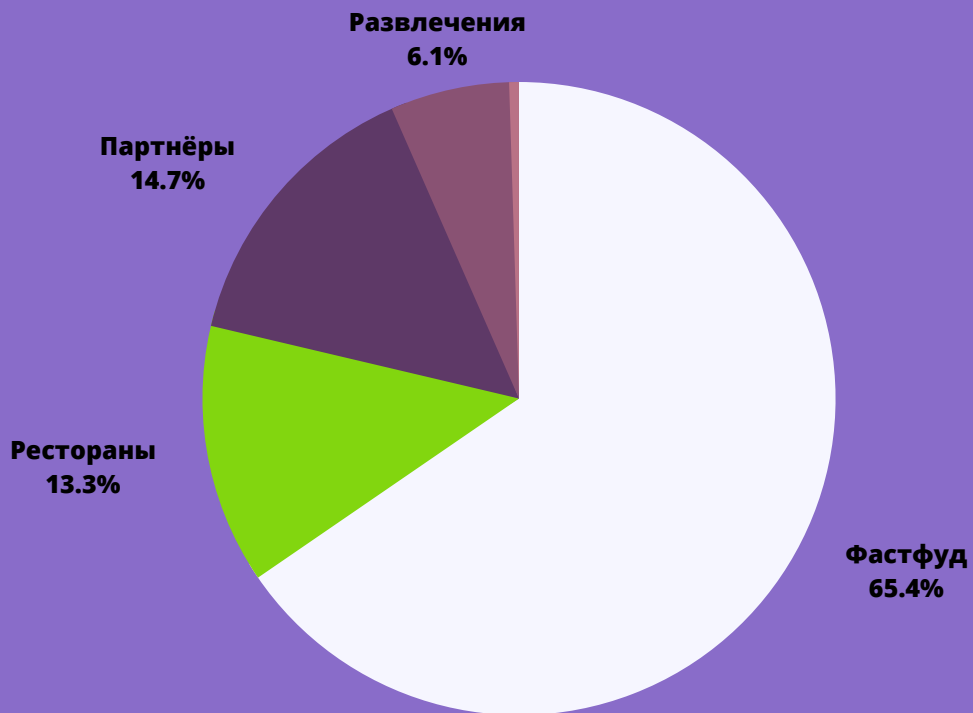
Opportunity

Lorem ipsum dolor sit amet, consectetur adipiscing elit

Threat

Lorem ipsum dolor sit amet, consectetur adipiscing elit

ПРОДЛИВШИЕ



НЕ ПРОДЛИВШИЕ



ВЫВОД



СРЕДНЯЯ ВЫГОДА

от использования подписки -
786 рублей. медиана выгоды -

ДЛЯ ШИРОКОЙ КАТЕГОРИИ ЛЮДЕЙ

Подписка Tinkoff Pro выгодна

10:22

LTE

Заккрыть

TINKOFF PRO

Повышенный доход с Tinkoff Pro

199 Р в месяц. Первый месяц бесплатно

ПО РАССЧЕТАМ НАШИХ АЛГОРИТМОВ

ВЫ СЭКОНОМИТЕ **786Р**

Подключить

Карта Tinkoff Black с Tinkoff Pro

Процент на остаток до 300 000 Р

5% 0%

Увеличенный лимит кэшбэка



РЕКЛАМА

1. TINKOFF ЖУРНАЛ
2. ТВ
3. СОЦСЕТИ
4. ИГРЫ
5. РЕКЛАМА У ПАРТНЕРОВ



OUR TEAM



Paula Wilson

CEO & Founder



Connor Hamilton

Co-Founder



Noor Jamila

Creative Director



Ben Wales

Content Creator