

# Какие факторы влияют на выборы президента в США

Наша первая гипотеза заключается в том, что процент детей влияет на выбор президента демократической партии.

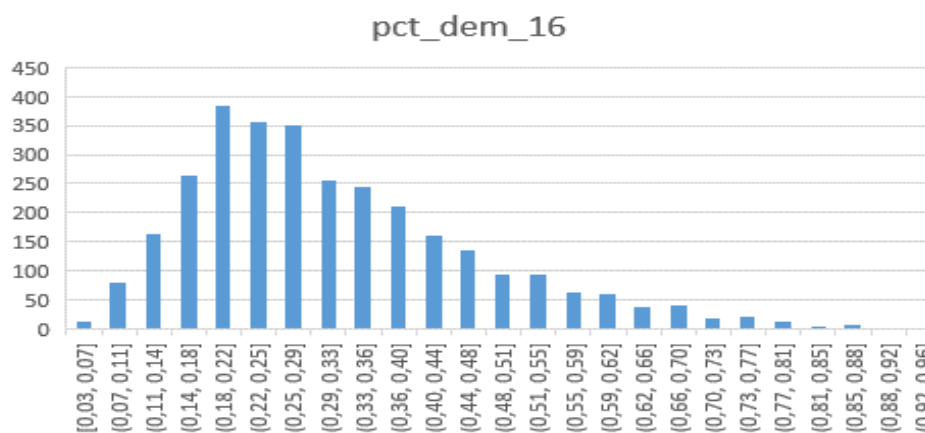
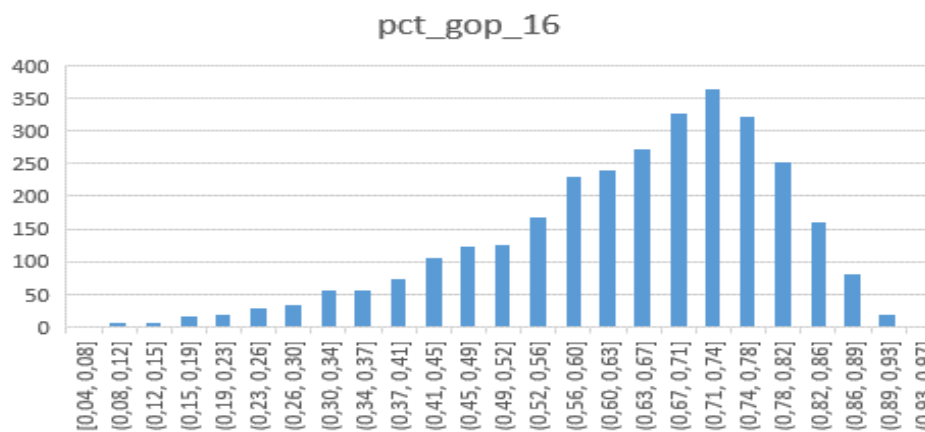
В нашем исследовании мы попытаемся доказать данную гипотезу.

# Данные

Среди данных у нас есть 3 гистограммы и коэффициенты корреляции.

0,032524301

-0,059257242



Спасибо за внимание!

Выполнили: Кучеренко М. Осипян К. Биджосян Э. Дауров А.  
Кохужев А. Багдасаров А.