

**Каким
образом**

**социально-
демографическая
и экономическая
ситуация в
США повлияла на
результаты**

выборов

ПРОГРАММА

борьба с угнетением меньшинств и обеспечение их льготами

против ужесточения закона об эмиграции

повышение налогов для предпринимателей

легализация аборт и однополых браков

расширение социальных программ для малоимущих и мигрантов

активное вмешательство государства в общественно-экономическую жизнь

гарантирование рабочих мест

ДЕМОКРАТОВ

ПРОГРАММА

Р
С
У
Л
К
Н
Е
С
П
Б
Л
И
А
Ц
В

борьба за нравственность и семейные ценности

ужесточение закона об эмиграции

снижение налогов

ограничение абортот и запрет однополых браков

ограниченное вмешательство власти в общественно-экономическую жизнь

комфортные условия для ведения бизнеса

минимизация участия правительства в экономике

ГИПОТЕЗА

НА РЕЗУЛЬТАТЫ
ВЫБОРОВ В
ОТДЕЛЬНОМ
ОКРУГЕ ВЛИЯЕТ

ПРОЦЕНТ ПОЖИЛОГО
НАСЕЛЕНИЯ



ВЛИЯНИЕ ПОЖИЛОГО НАСЕЛЕНИЯ НА РЕЗУЛЬТАТЫ ВЫБОРОВ

Какую партию выберут слои
населения возрастом свыше 65
лет?

демократы

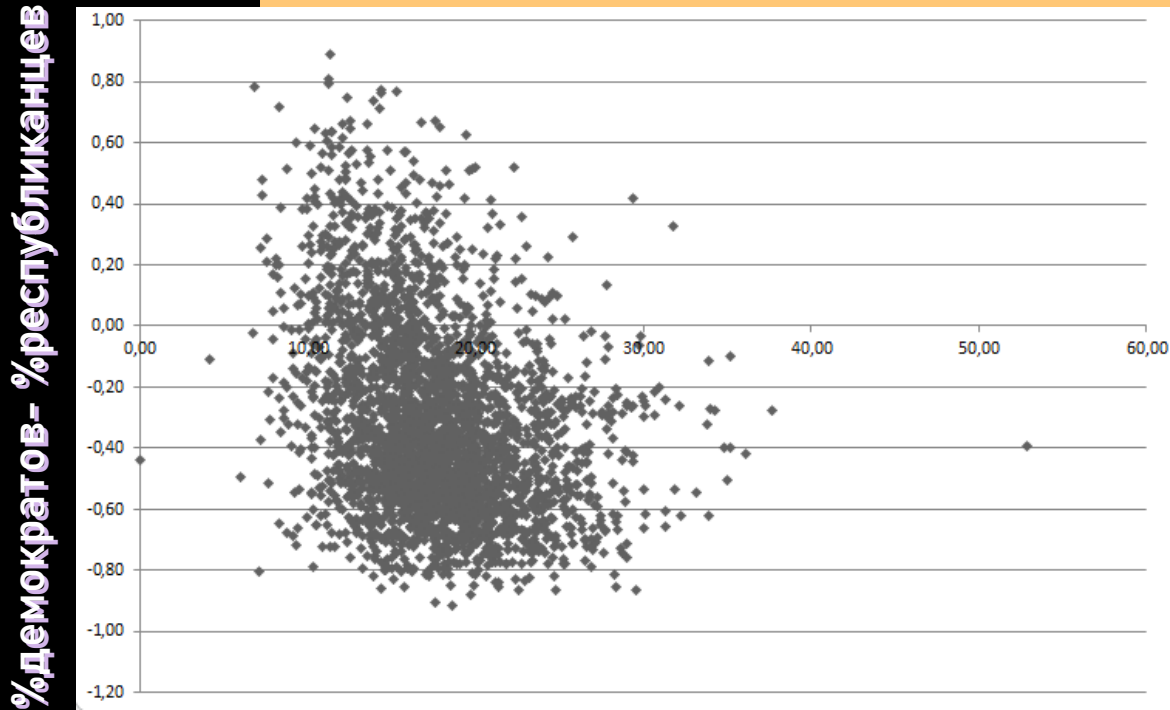
Повышение пенсий
Доступность медицины

республиканцы

Сохранение традиций
Снижение налогов

ВЛИЯНИЕ ПОЖИЛОГО НАСЕЛЕНИЯ НА РЕЗУЛЬТАТЫ ВЫБОРОВ

Зависимость разности процента голосов за демократов и процента голосов за республиканцев от процента пожилого населения в округе



% людей
старше 65

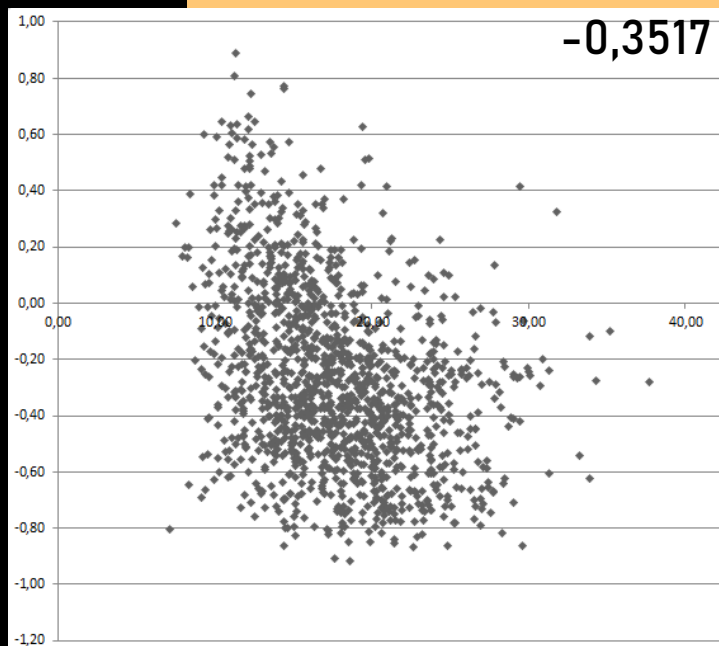
Коэффициент
корреляции

-0,31

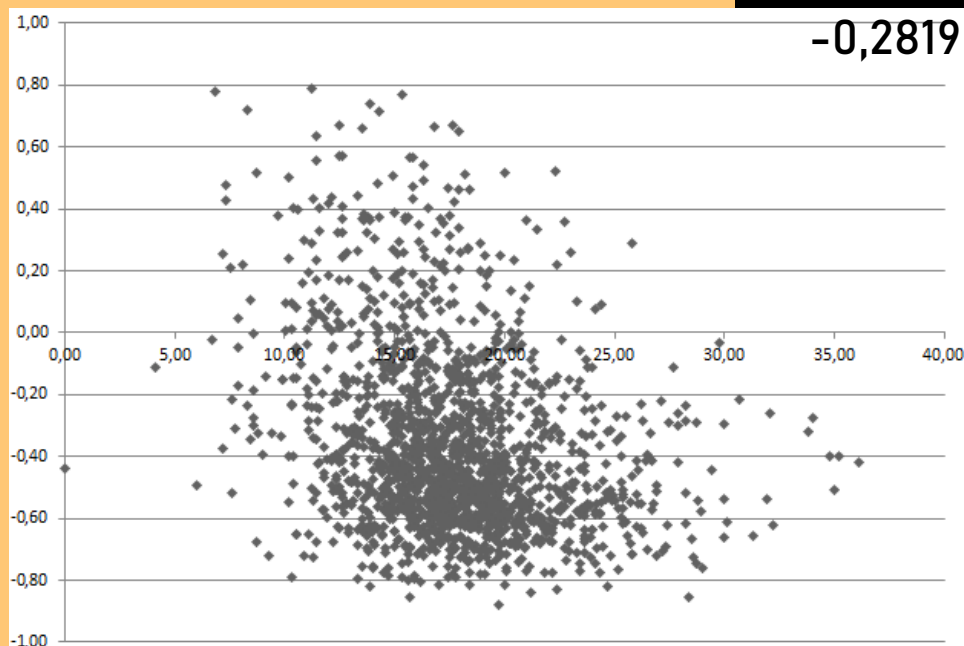
ВЛИЯНИЕ ПОЖИЛОГО НАСЕЛЕНИЯ НА РЕЗУЛЬТАТЫ ВЫБОРОВ

Формирование мнения относительно благосостояния

%демократов- %республиканцев

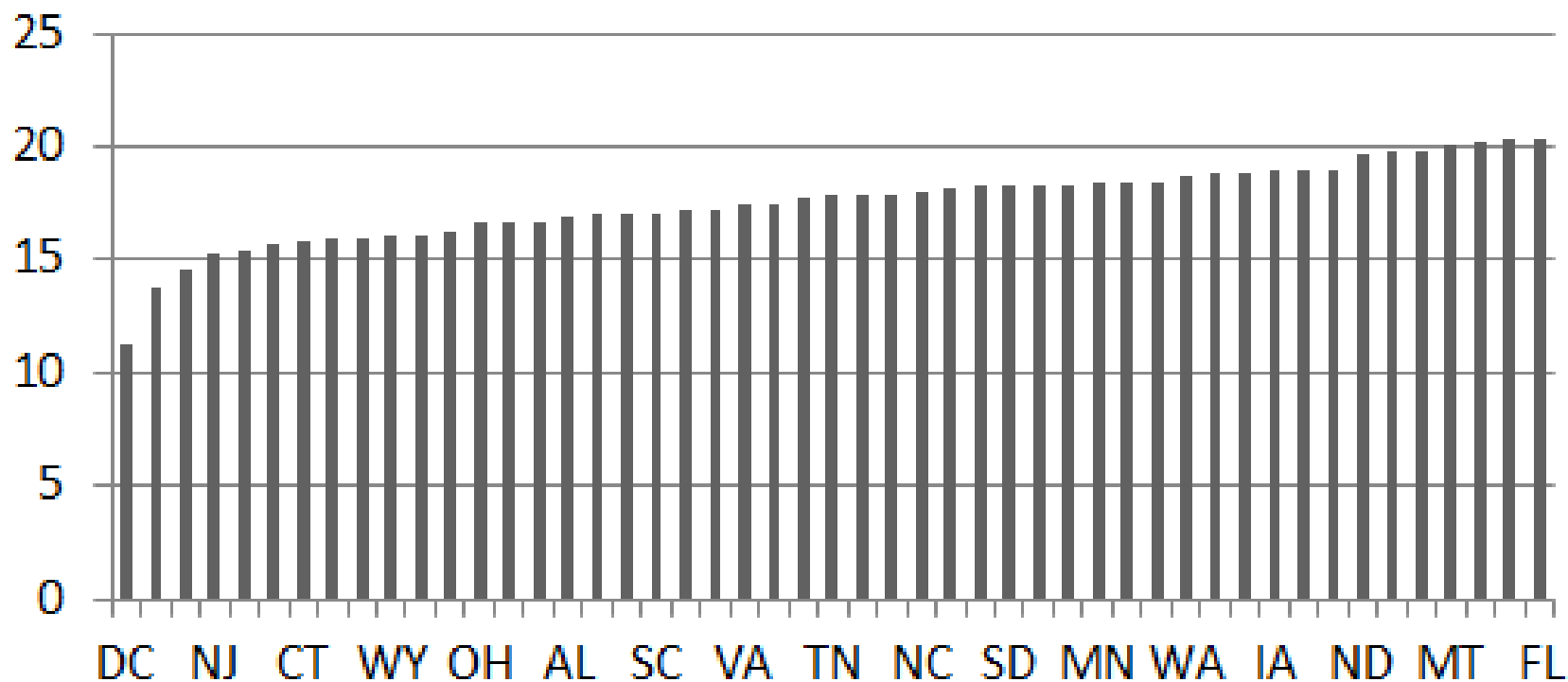


С ГОДОВЫМ ДОХОДОМ
ВЫШЕ СРЕДНЕГО



С ГОДОВЫМ ДОХОДОМ
НИЖЕ СРЕДНЕГО

РАСПРЕДЕЛЕНИЕ НАСЕЛЕНИЯ ВОЗРАСТОМ 65+ ПО ШТАТАМ



СРЕДНЕЕ АРИФМЕТИЧЕСКОЕ

17,537

МЕДИАНА

17,8326

МИНИМУМ

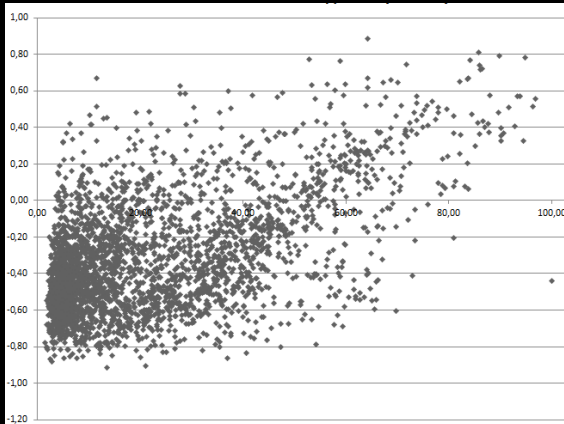
11,3

ПРОЧИЕГИПОТЕЗЫ

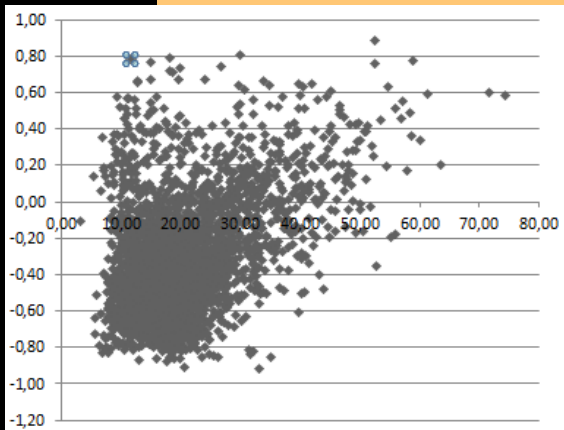
НА РЕЗУЛЬТАТЫ
ВЫБОРОВ В
ОТДЕЛЬНОМ
ОКРУГЕ ВЛИЯЕТ

ПРОЦЕНТ ЛЮДЕЙ СО СТЕПЕНЬЮ
БАКАЛАВРА
ПРОЦЕНТ ИММИГРАНТОВ
ПРОЦЕНТ ЦВЕТНОГО НАСЕЛЕНИЯ

ВЛИЯНИЕ ПРОЧИХ ФАКТОРОВ НА РЕЗУЛЬТАТЫ ВЫБОРОВ

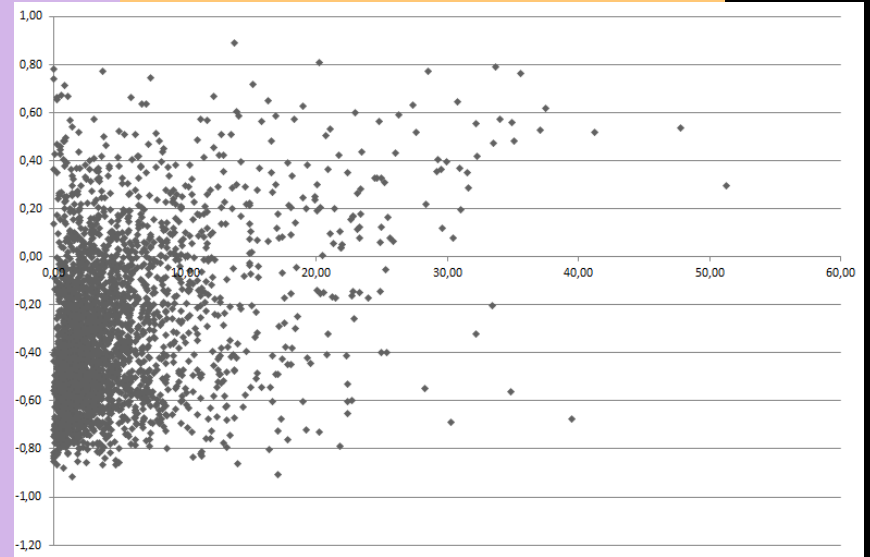


0,55 ЦВЕТНЫЕ



ИММИГРАНТЫ

0,38



БАКАЛАВРЫ 0,46

ПРИМЕНИМОСТЬ

НАШИ ПРЕДЛОЖЕНИЯ

дополнительная информация

