

# ИССЛЕДОВАТЕЛЬСКИЙ ПРОЕКТ «ВЛИЯНИЕ НА ВЫБОРЫ ПРЕЗИДЕНТА США»

16-17 сентября

Гокунь Ангелина - графики  
Мельникова Анастасия - презентация  
Москвичева Диана - анализ данных  
Нэйман Мария - поиск информации

# РАЗЛИЧИЕ ПАРТИЙ В США

Демократы	Республиканцы
За:	За:
-аборты, однополые браки	-борьбу с нелегальной миграцией
-всеобщее здравоохранение	-свободное ношения огнестрельного оружия
-контроль за оружием	-нравственность и семейные ценности
-иммиграцию и культурное разнообразие	-смертную казнь
Против:	Против:
-смертной казни	-абортов
-свободного ношения огнестрельного оружия	-однополых браков
-смешения церкви и государства	-вмешательства в личную жизнь
	-эвтаназии

# ВВЕДЕНИЕ

## МОТИВАЦИЯ

Утвердить или опровергнуть стереотипный факт о насилии со стороны эмигрантов

## ИССЛЕДОВАТЕЛЬСКИЙ ВОПРОС

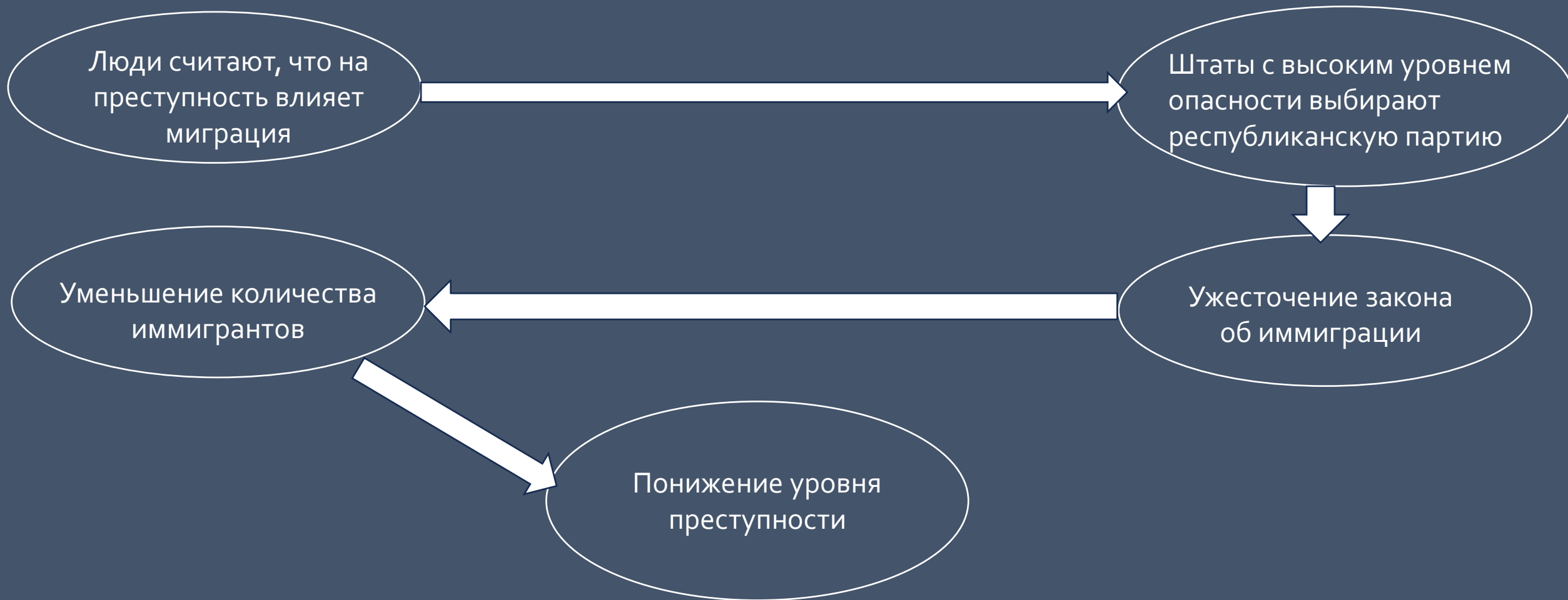
Как уровень преступности влияет на результаты выборов

## ГИПОТЕЗА

1. На выбор партии влияет уровень преступности
2. Мигранты влияют на преступность
3. Из-за иммигрантов выбирают республиканскую партию

Южные штаты выбирают республиканскую партию для понижения уровня преступности от иммигрантов

# МЕХАНИЗМ



# ПОЧЕМУ ЮЖАНЕ ДОЛЖНЫ ВЫБИРАТЬ ИМЕННО РЕСПУБЛИКАНЦЕВ

- На Юге находятся более опасные штаты, и так как большинство думают, что это связано с миграцией, люди выбирают именно республиканскую партию, которая предлагает ужесточения законов об этом.

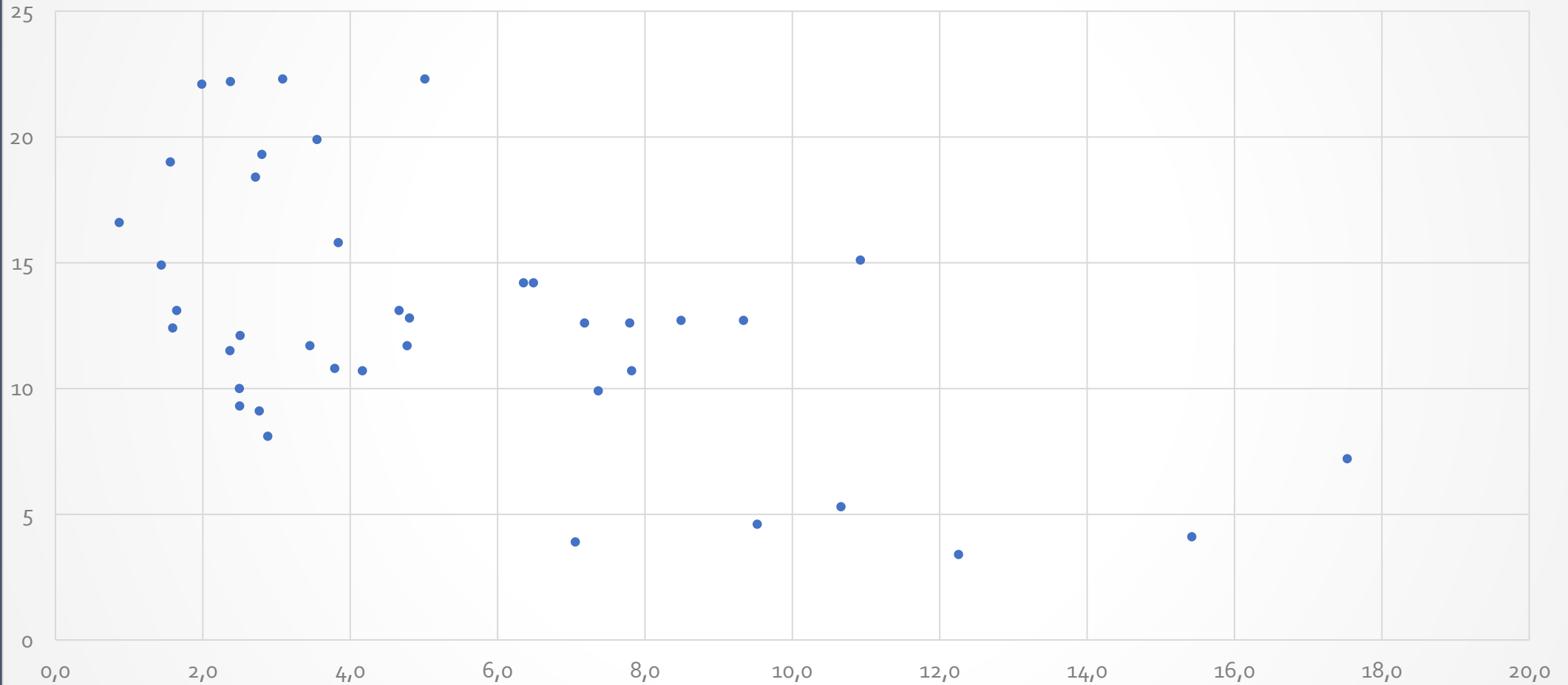


# СТАТИСТИЧЕСКИЙ ТЕСТ

	Среднее значение голосов за Республиканскую партию, %	Среднее значение мигрантов, %
Север	0,6	3,92
Юг	0,65	5,17

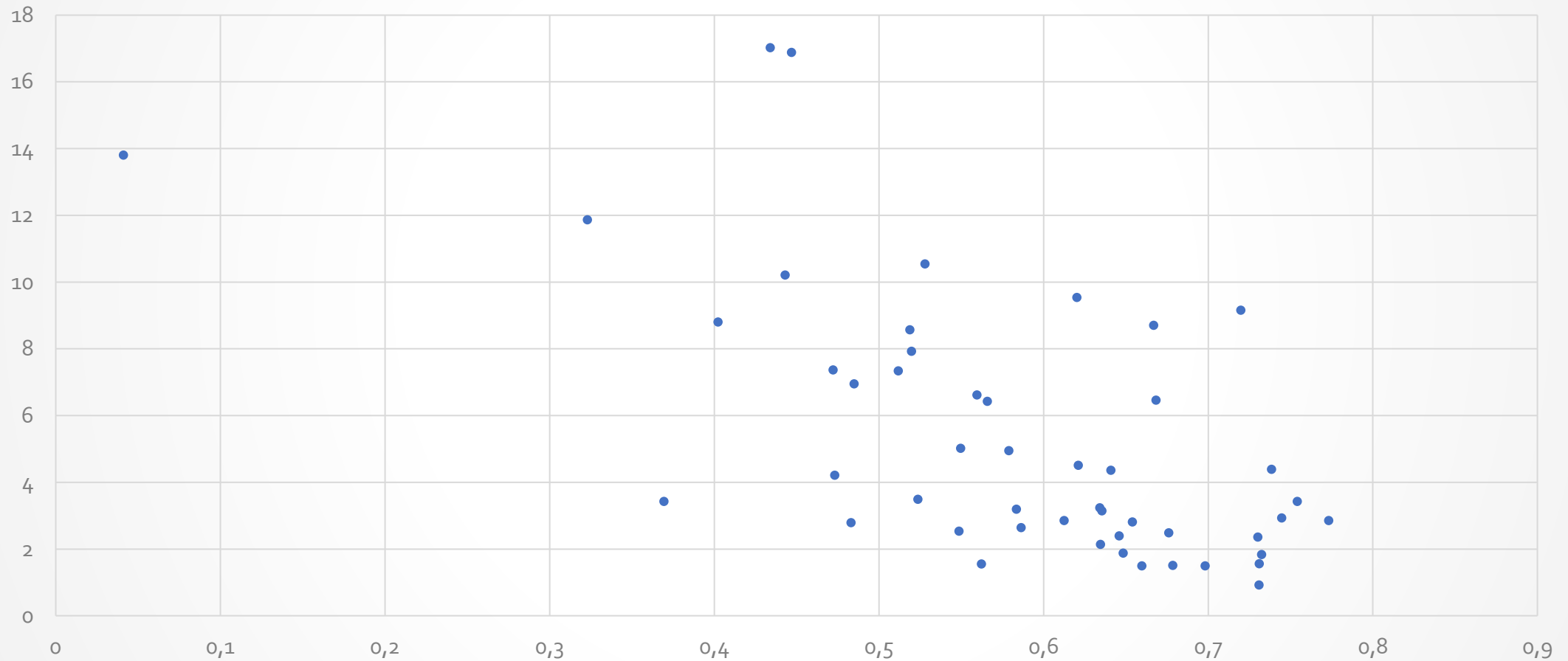
Результат теста:  
P-value = 0,143596811

## Мигранты и преступность



Вывод: слабое влияние мигрантов на преступность  
КК= -0,5512

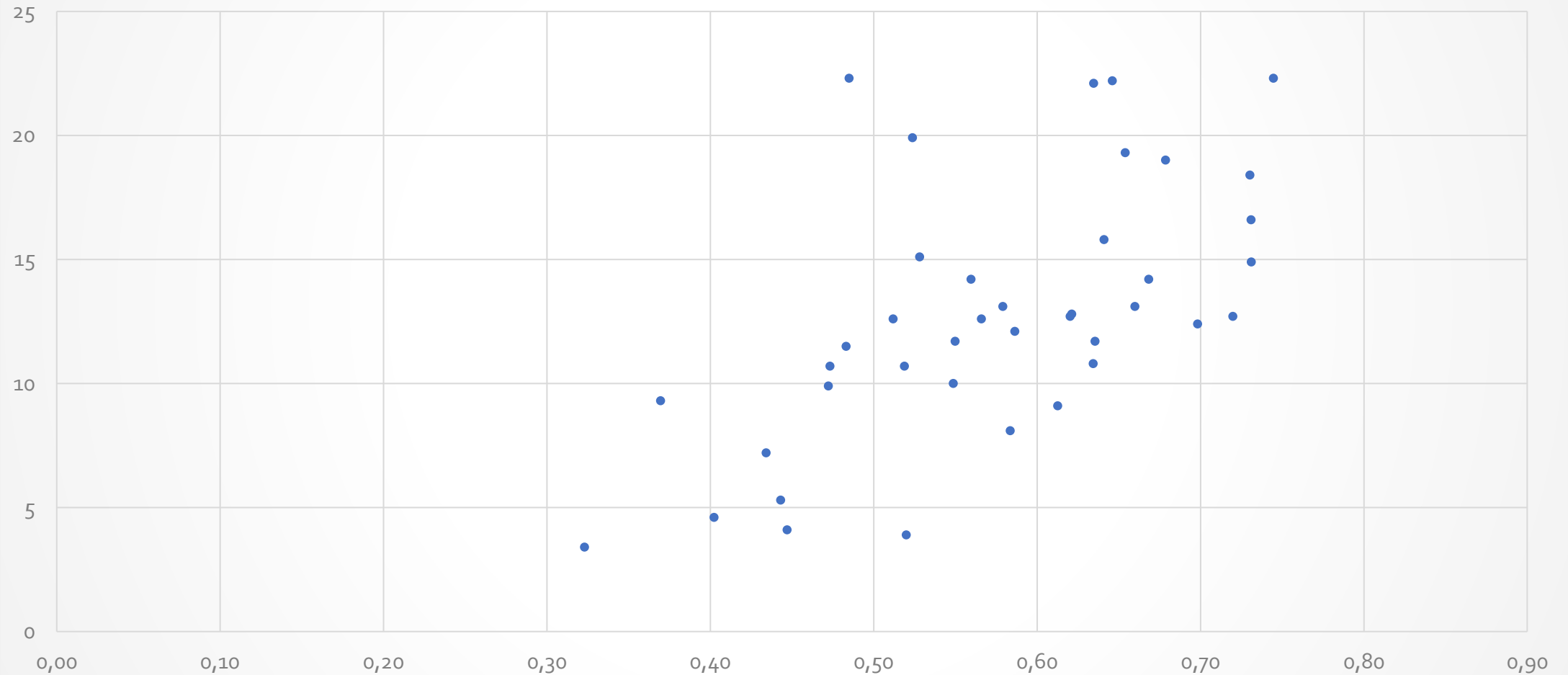
## Доля мигрантов из голосов за республику



Вывод: слабое влияние мигрантов на голоса за республиканскую партию  
КК= -0,62779



## Республика и преступность



Вывод: Преступность влияет на выбор Республиканской партии  
КК= 0,613772

## ВЫВОД

стереотипное мнение о том что миграция влияет на преступность опровергается благодаря предоставленным данным , а следовательно, миграция не влияет на выбор партии , но при этом преступность влияет

Спасибо за внимание!