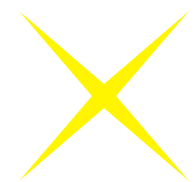


Что делает студента успешным?

Команда №1
при поддержке



ВШЭ СПб

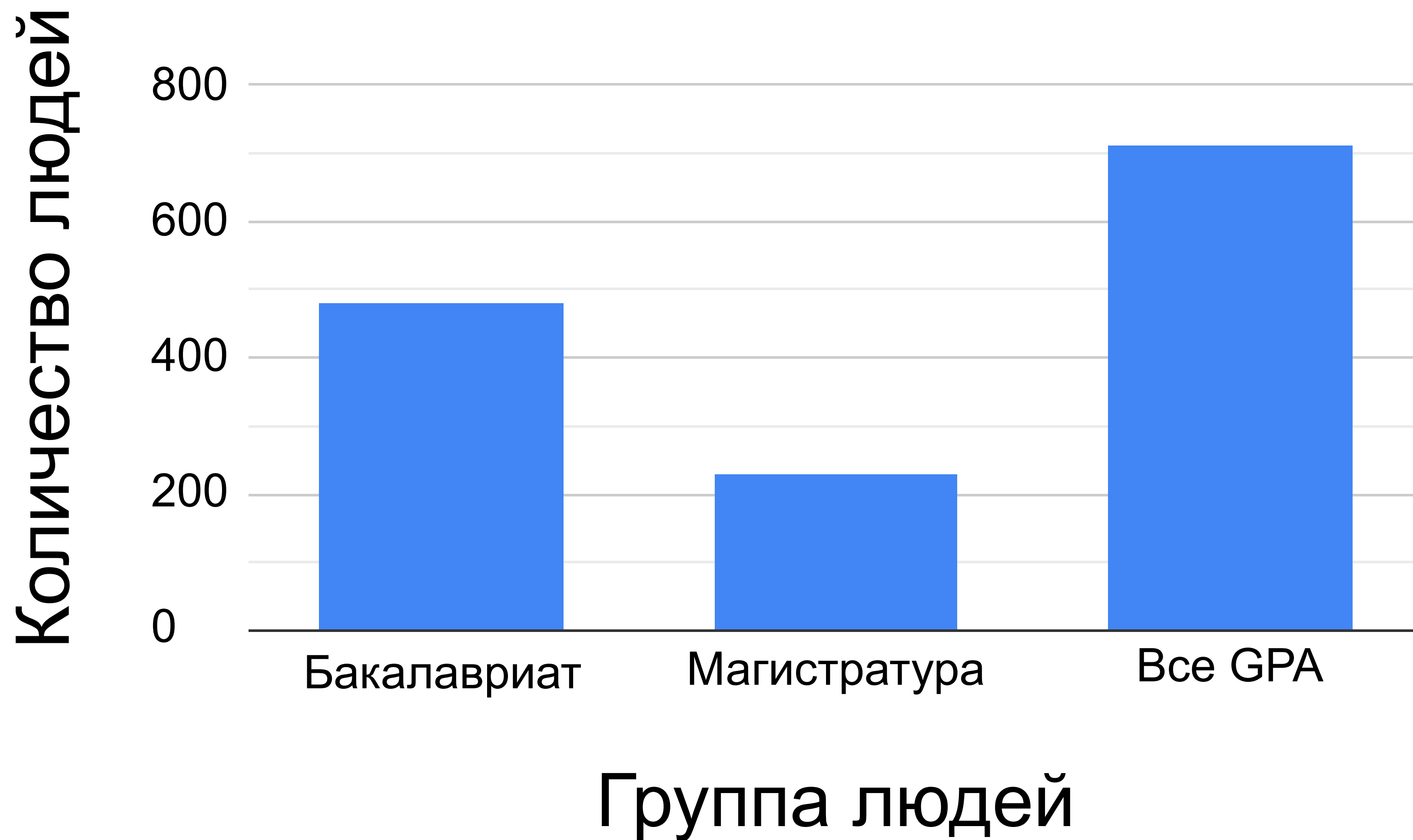


Структура базы данных

- Качественные: степень, пол, способы борьбы со стрессом, источник стресса, девайс, типичность дня
- Количественные: гра, семестр, возраст, трата времени в неделю и на вчерашний день, время потраченное на тест, уровень стресса

- Основная единица измерения - часы
- Множество полезных метрик
- Количество опрошенных - 1559
- Количество строк без гра - 846

Предварительный анализ / гра



Чистка базы данных

- Пол, время на тест, девайс
- Студенты сильно выбивающиеся по возрасту
- Убрали строки, в которых нужные метрики пусты

Переменные

- гра
- степень
- стресс

Среднее время в неделю

Самостоятельная
подготовка к занятиям

Посещение занятий
в университете

Исследовательский вопрос и гипотеза

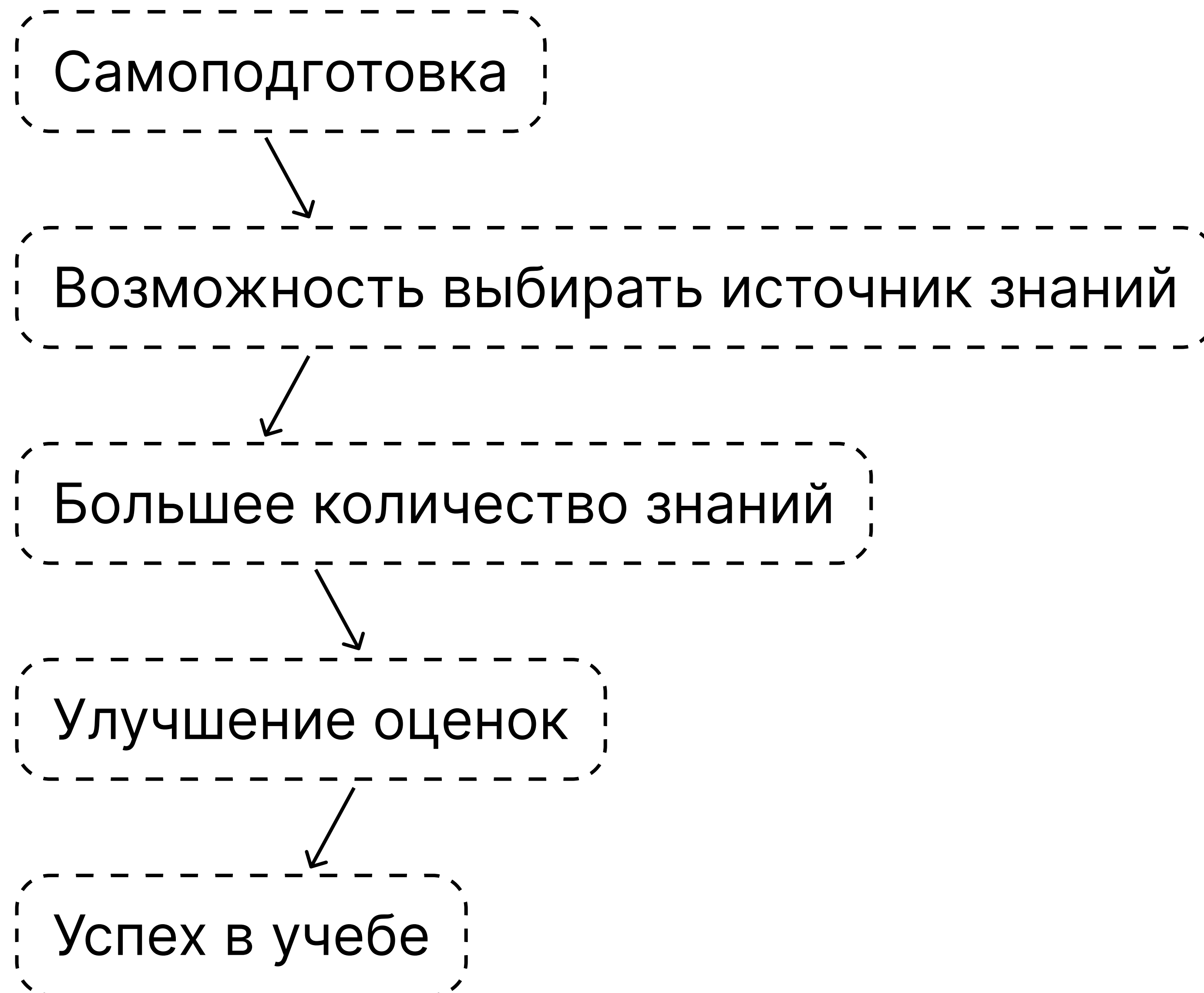
Вопрос

Что делает студента успешным в учебе?

Гипотеза

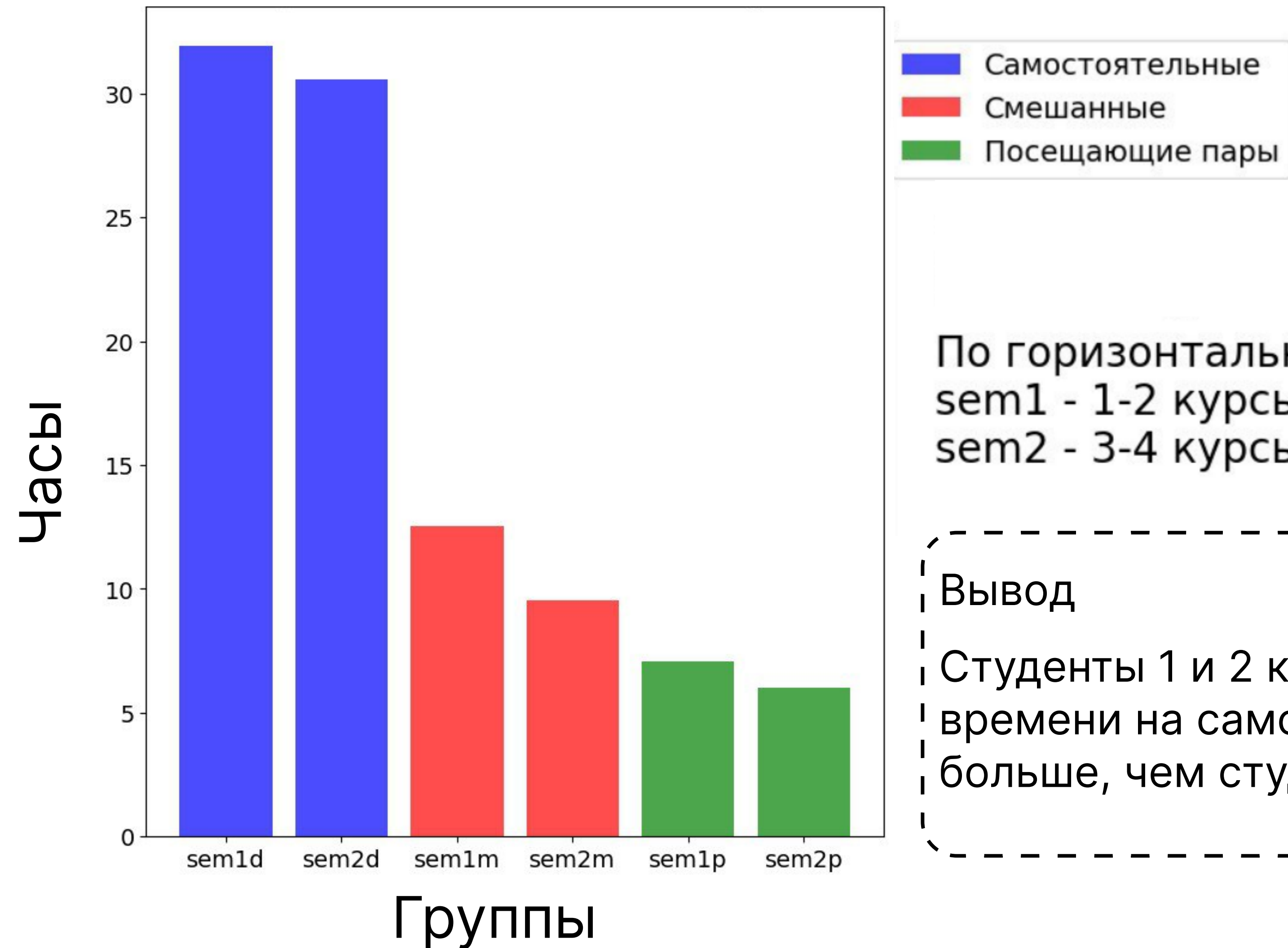
Самостоятельная подготовка играет **большую роль** в успеваемости студента **в сравнении** с занятиями в ВУЗе

Механизм



Анализ

Тратят времени на самоподготовку



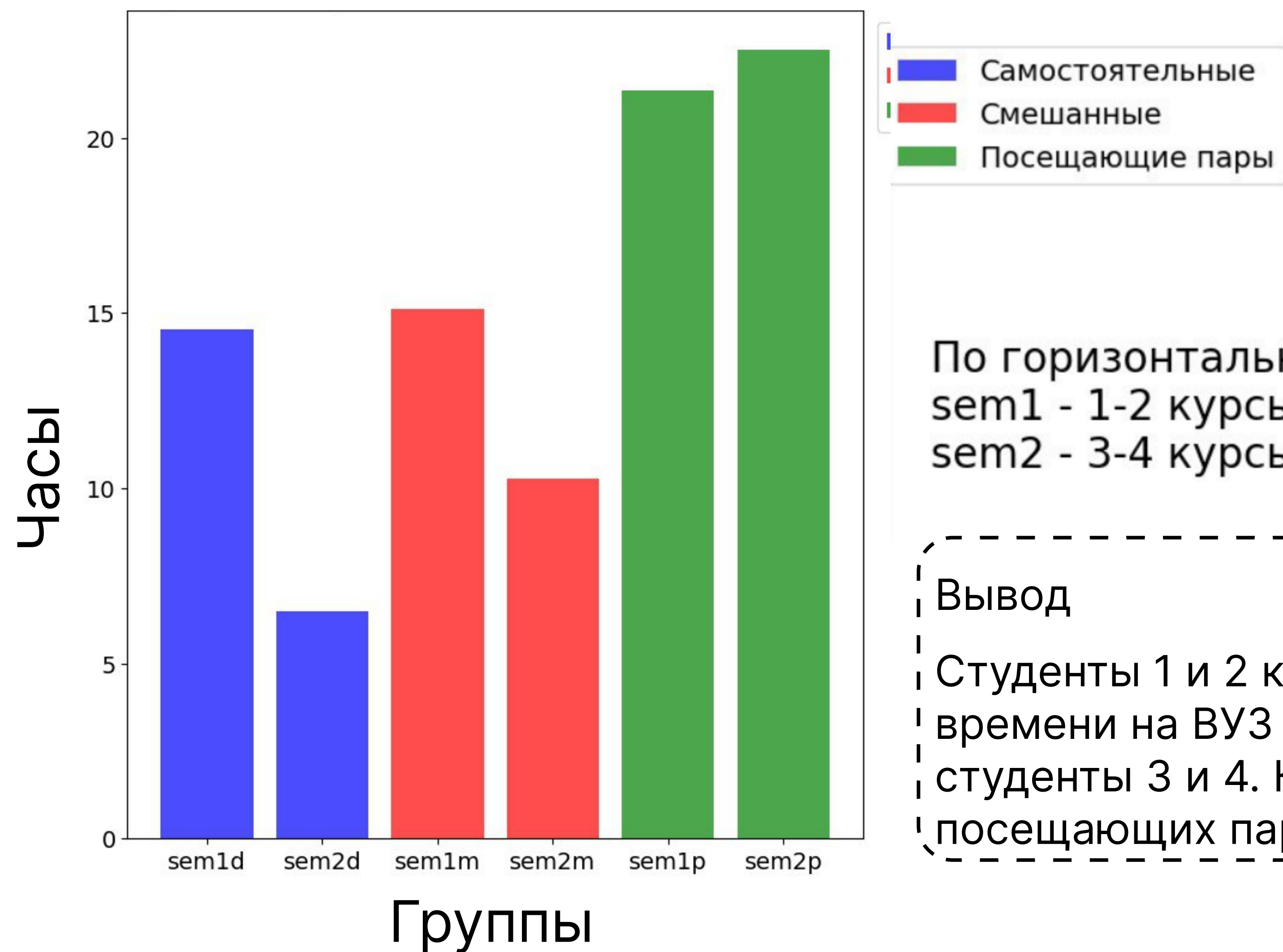
По горизонтальной оси:
sem1 - 1-2 курсы
sem2 - 3-4 курсы

Вывод

Студенты 1 и 2 курса тратят
времени на самоподготовку
больше, чем студенты 3 и 4.

Анализ

Тратят времени на ВУЗ



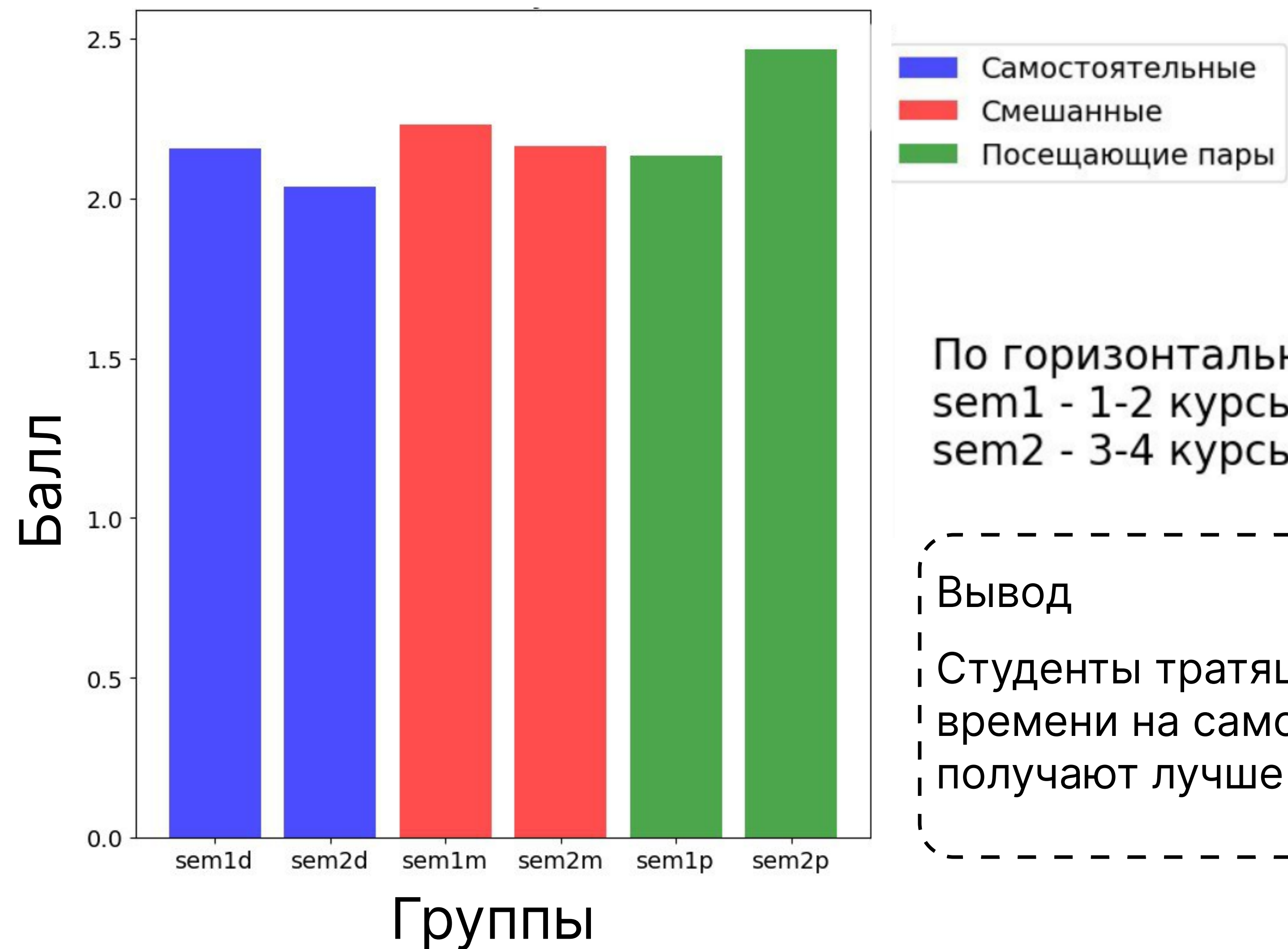
По горизонтальной оси:
sem1 - 1-2 курсы
sem2 - 3-4 курсы

Вывод

Студенты 1 и 2 курса тратят времени на ВУЗ больше, чем студенты 3 и 4. Кроме категории посещающих пары.

Анализ

Средний балл студентов (гра)



Вывод

Студенты тратящие больше времени на самоподготовку получают лучше балл.

Mat подтверждение

```
OLS Regression Results
=====
Dep. Variable:          gpa      R-squared:          0.006
Model:                 OLS      Adj. R-squared:     -0.010
Method:               Least Squares  F-statistic:        0.3910
Date:                 Sun, 24 Sep 2023  Prob (F-statistic):  0.815
Time:                 12:28:03      Log-Likelihood:     -249.22
No. Observations:    252          AIC:                508.4
Df Residuals:        247          BIC:                526.1
Df Model:             4
Covariance Type:     nonrobust
=====
                coef      std err          t      P>|t|      [0.025      0.975]
-----
const           2.1326      0.090       23.827     0.000       1.956      2.309
del            -0.0005      0.004       -0.144     0.886      -0.008      0.007
week_4         -0.0035      0.008       -0.446     0.656      -0.019      0.012
week_5          0.0019      0.003        0.578     0.564      -0.005      0.008
week_3          0.0066      0.006        1.093     0.275      -0.005      0.018
=====
```

Мат подтверждение

```

                                OLS Regression Results
=====
Dep. Variable:                   gpa    R-squared:                   0.060
Model:                           OLS    Adj. R-squared:              0.039
Method:                           Least Squares    F-statistic:                 2.933
Date:                            Sun, 24 Sep 2023    Prob (F-statistic):         0.0221
Time:                            12:31:23    Log-Likelihood:             -153.69
No. Observations:                190    AIC:                        317.4
Df Residuals:                    185    BIC:                        333.6
Df Model:                        4
Covariance Type:                 nonrobust
=====

```

	coef	std err	t	P> t	[0.025	0.975]
const	2.1457	0.092	23.309	0.000	1.964	2.327
del	-0.0069	0.002	-2.953	0.004	-0.012	-0.002
week_4	0.0006	0.006	0.099	0.921	-0.012	0.013
week_5	-0.0012	0.003	-0.390	0.697	-0.007	0.005
week_3	0.0078	0.005	1.566	0.119	-0.002	0.018

```

=====

```

Вывод по гипотезе

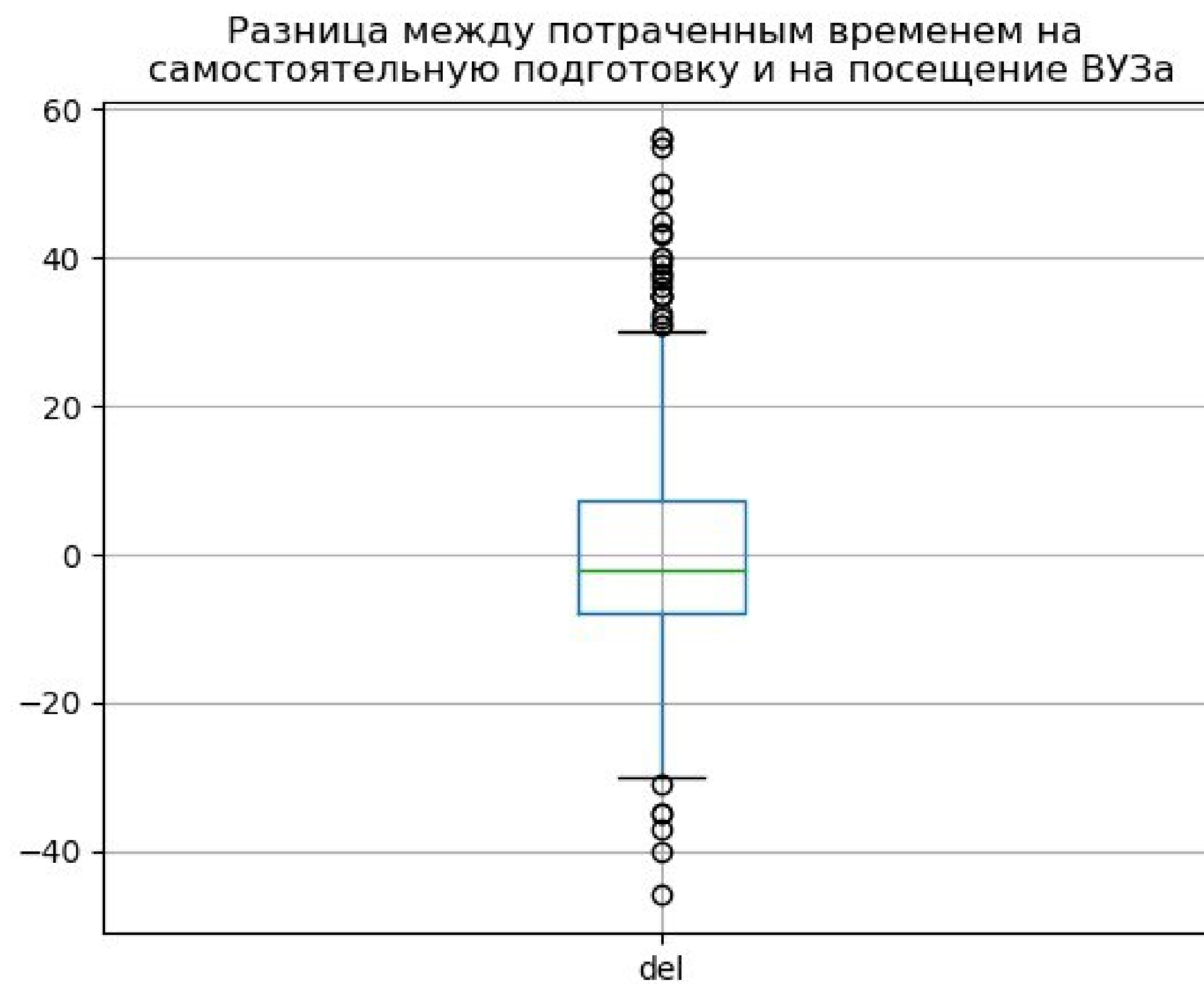
Ограничения и перспективы

Практическая польза

Состав команды



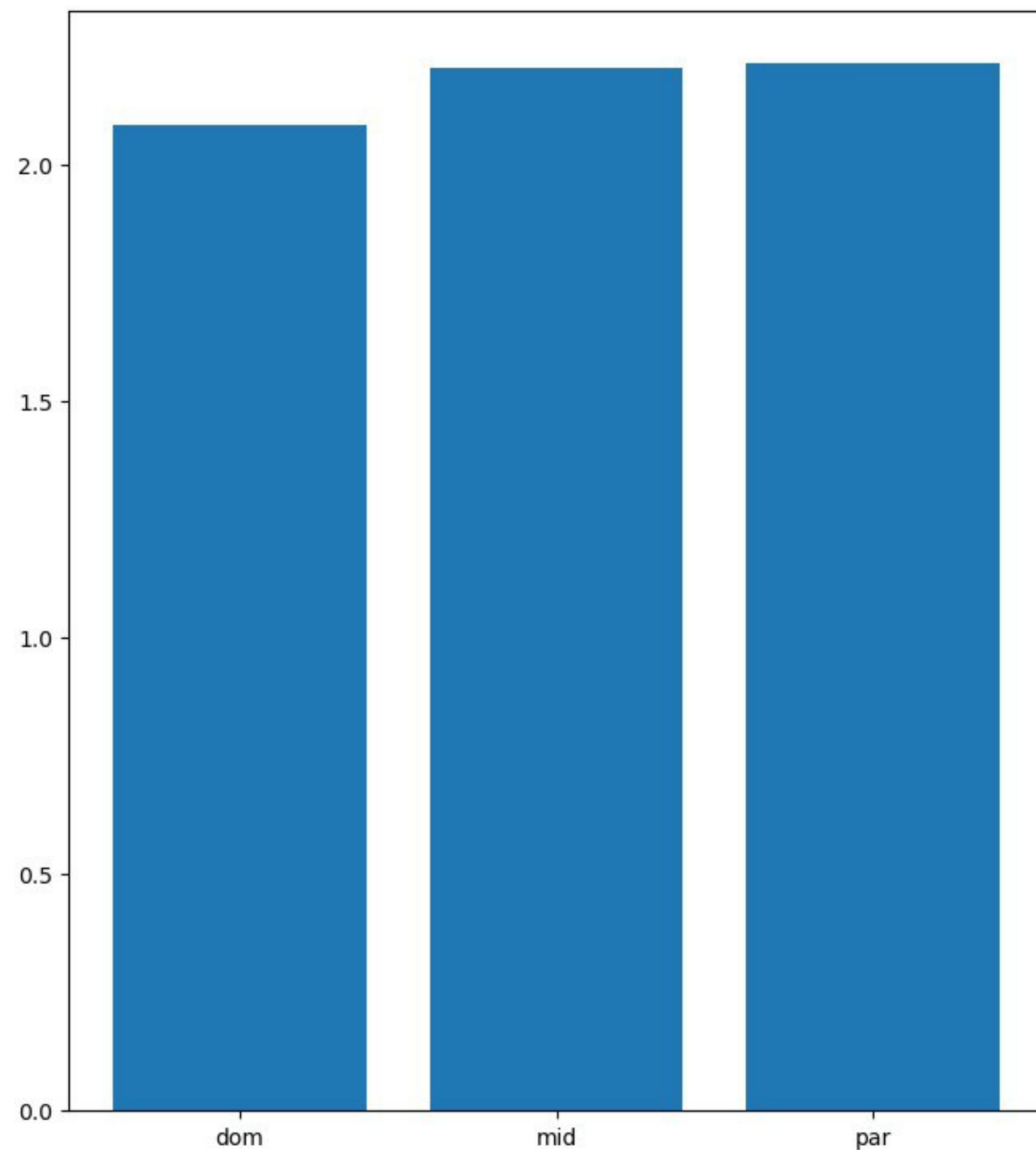
Механизм



По вертикальной оси:
Время в часах

Механизм

гра



Вывод

Студенты тратящие больше времени на самоподготовку получают лучше балл.