

Исследование проекта

“Московское долголетие”

Подготовила команда №18
(сборная Татарстана)

Исследовательский вопрос

Как привлечь в проект
“Московское долголетие”
больше участников?

Гипотеза

Расстояние от дома до оффлайн центра влияет на выбор занятий онлайн или оффлайн

Механизм

Человек живет
далеко от центров



Ему долго и трудно
идти до центра

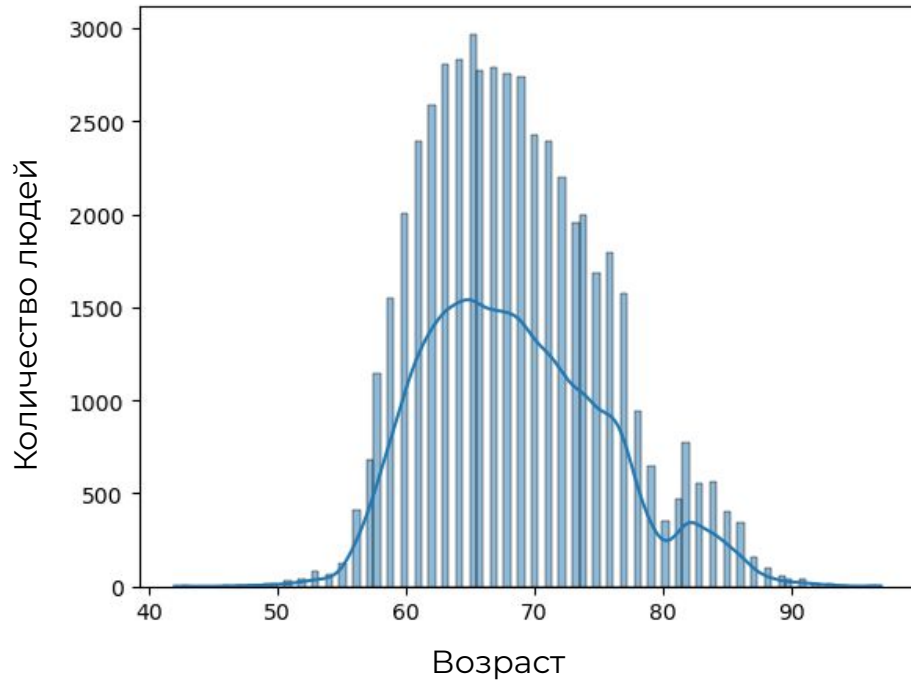
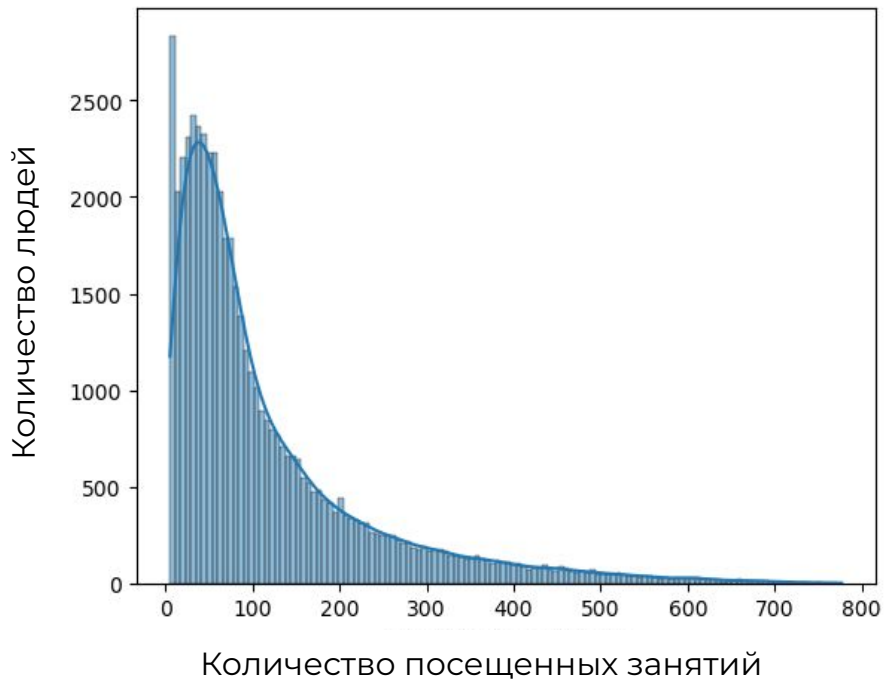


Ему легче заниматься
через интернет

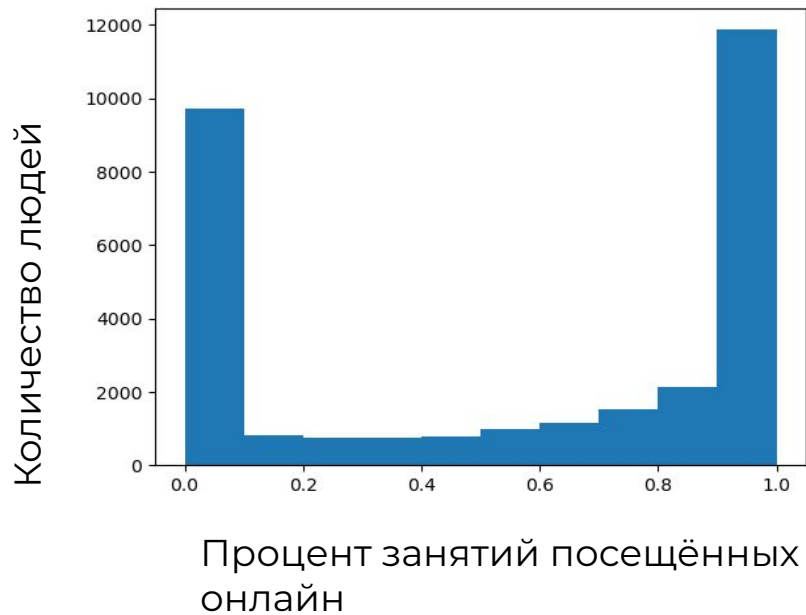
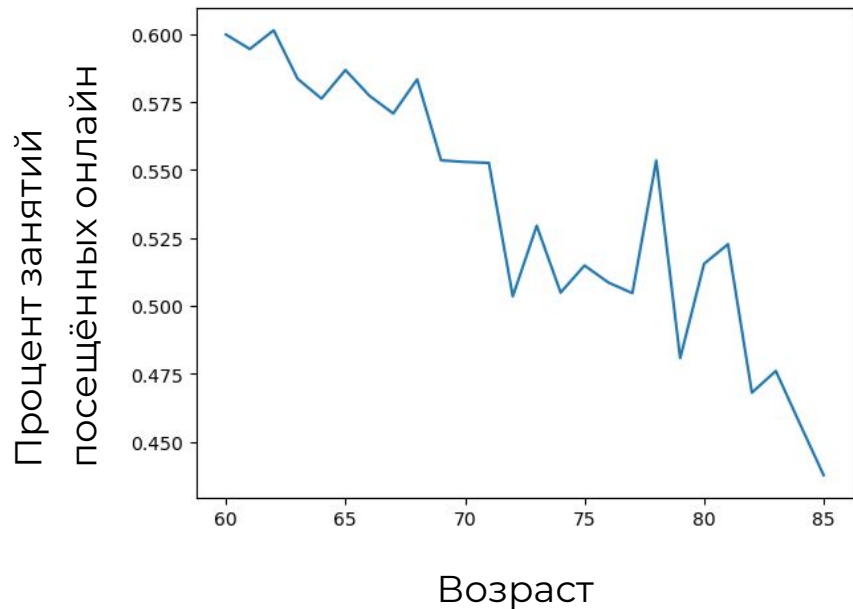


Человек не выбирает
заниматься офлайн

Предварительный анализ



Найденные взаимосвязи



Разведывательный анализ

- Распределение мужчин и женщин неравномерное
- Были исключены выбросы по расстояниям, где z-score больше 3
- Были удалены пользователи , посещавшие 0 занятий

Описание переменных

- **Расстояние от дома до ближайшего центра**
- **Координаты широты и долготы**
- **Процент занятий онлайн**

Метод анализа

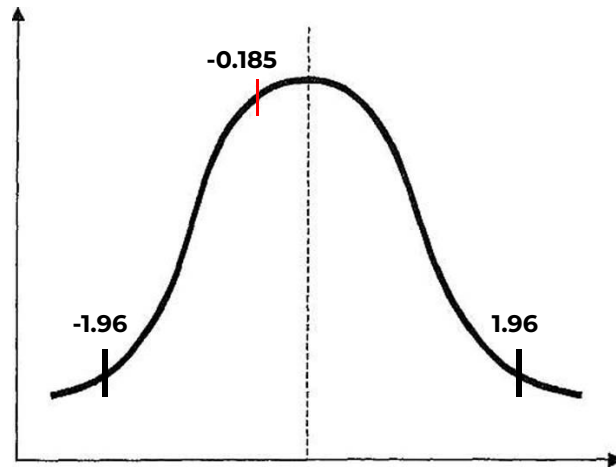
Двухвыборочный Т - тест

statistic=-0.185

pvalue=0.853

T-critical = 1.96

При значимости 5%



По подвыборкам

Возраст

Пол

< 70

>= 70

М

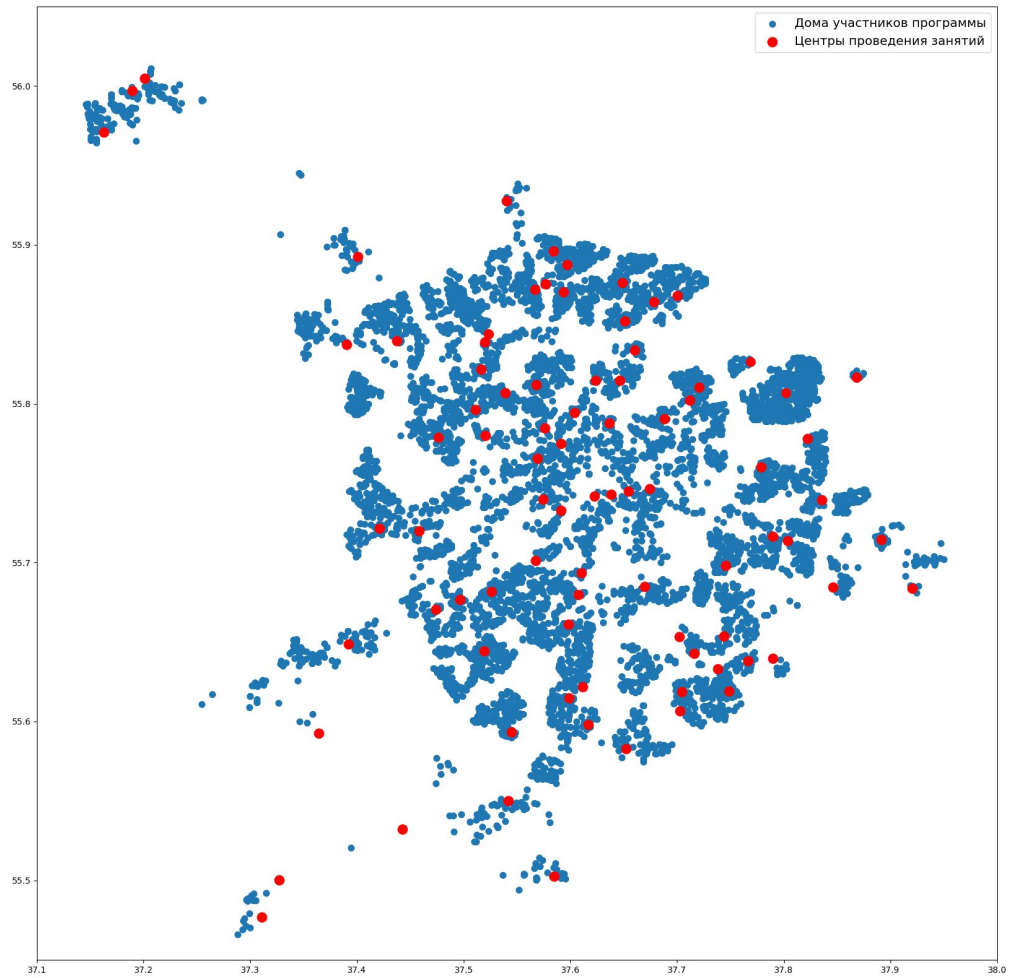
Ж

pvalue=0.791

pvalue=0.296

pvalue=0.176

pvalue=0.964



Вывод

Расстояние от дома до центра
не влияет на выбор занятий
онлайн или оффлайн

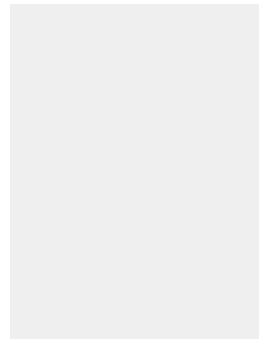


Policy Implication

- Организаторы программы “Московское долголетие” могут более грамотно распланировать бюджет и, возможно, вместо постройки дополнительных центров использовать деньги в другом русле, для привлечения большего числа людей.

Ограничения Исследования

- Выборка ограничена, всего 50 тыс. участников программы
- Малое кол-во времени на исследование
- Выборка ограничена информацией за 11 месяцев



Контакты

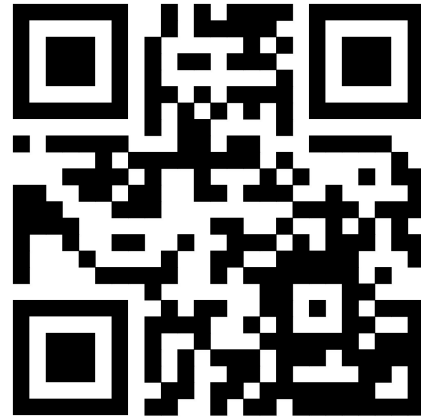


График плотности Москвы

