

Понедельник – день тяжелый

Шпингалеты

Исмагилова Ясмينا
Енбаева Татьяна
Лапинская Валерия
Бусыгина Ксения
Фетюков Никита

*но не для всех

Характеристика переменных

Общие: год рождения соискателя, желаемая зарплата, опыт работы, зарплата вакансии

— количественные

Соискатель: навыки соискателя, готовность к командировкам и переезду, пол, желаемый тип занятости, уровень образования

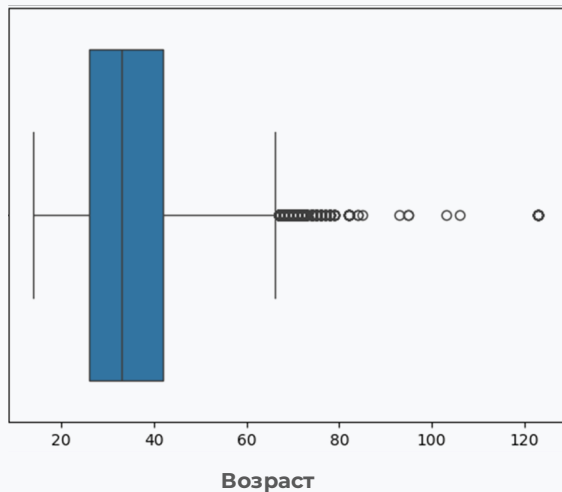
} качественные

Вакансия: профессия, требуемые скиллы для профессии, город вакансии, график работы

Всего 500.000 записей

Предварительный анализ

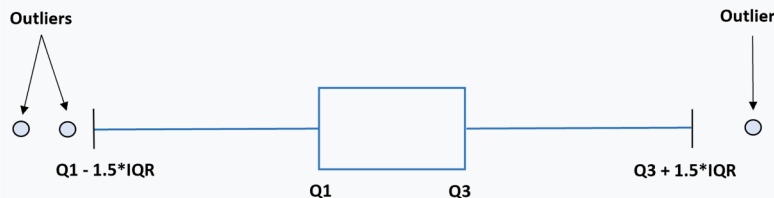
Обработка данных



Чистка датасета:

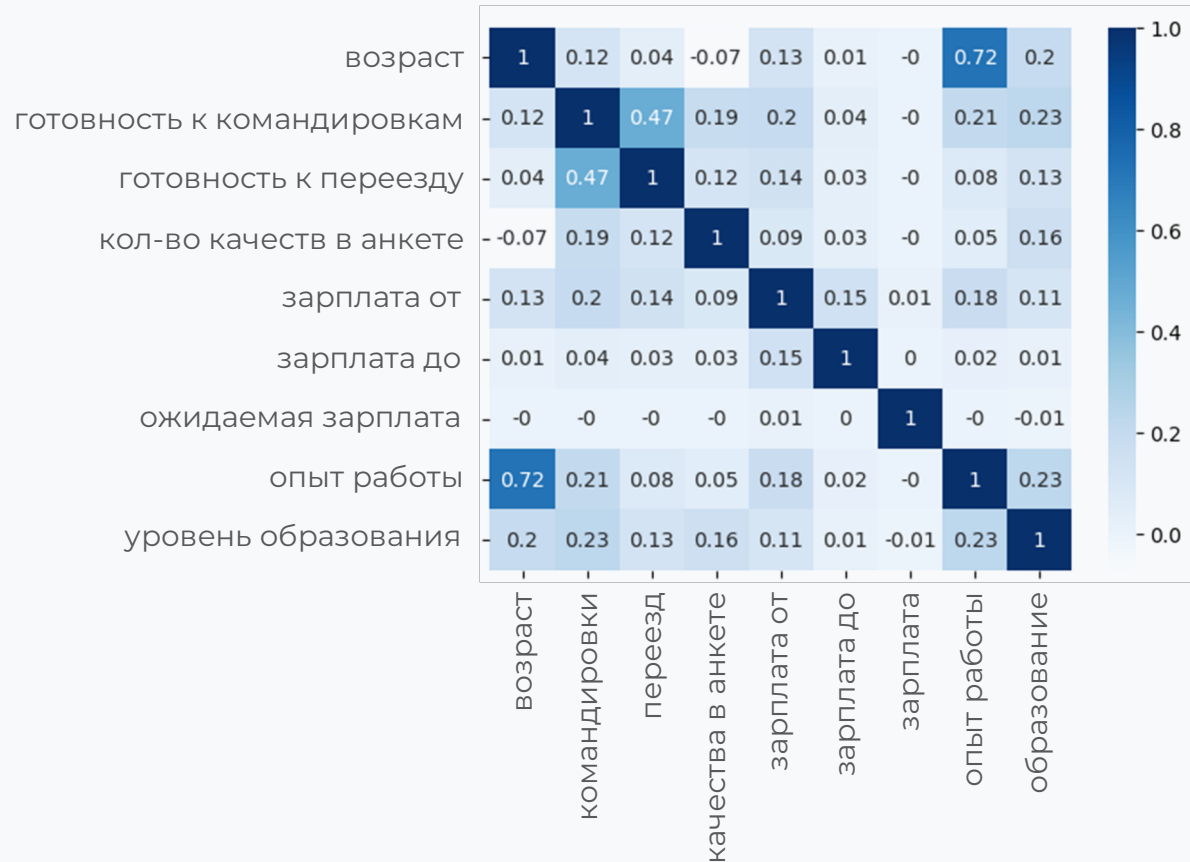
- Люди старше 66 лет
- Даты вне промежутка лета 2023 года

удаляем даты раньше июня 2023 и позже августа 2023



Предварительный анализ

Матрица корреляций

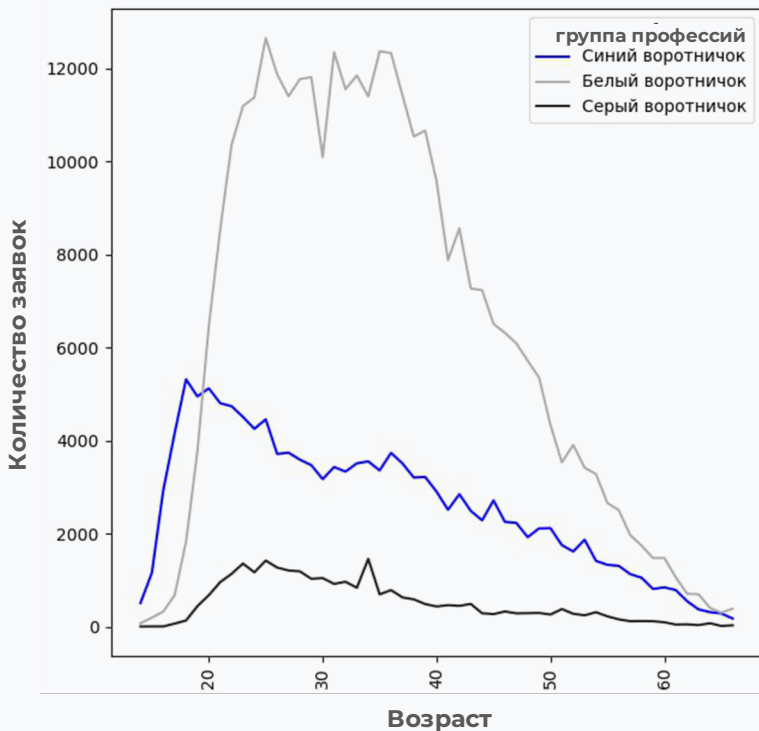


Предварительный анализ

Введение новой переменной

Система «воротничков»:

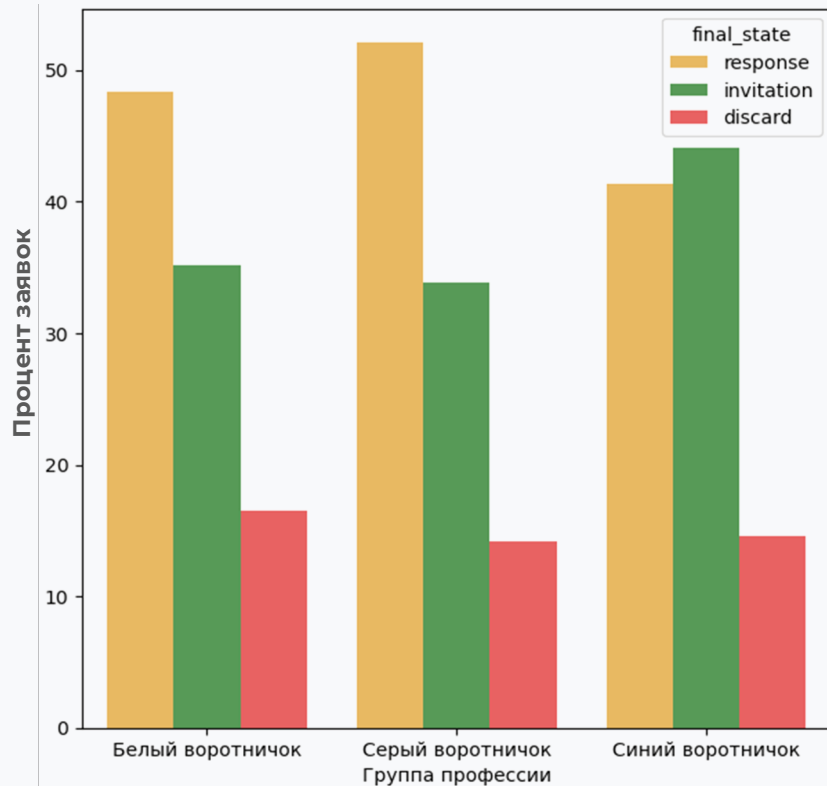
- **Белые** (работают в офисе)
- **Синие** (работают не в офисе)
- **Серые** (социальные, и не относящиеся к первым двум)



Предварительный анализ

Распределение статусов взаимодействия

У людей с **синими** воротничками больше приглашений на собеседование из-за меньшего количества тестовых заданий



Предварительный анализ

Введение новой переменной

dates_wd – расстояние от начала текущей недели

Лето 2023: 13 полных недель + четверг

| День подачи заявки на вакансию | Код |
|--------------------------------|-----|
| Понедельник | 0 |
| Вторник | 1 |
| Среда | 2 |
| Четверг | 3 |
| Пятница | 4 |
| Суббота | 5 |
| Воскресенье | 6 |

81%

респондентов
жаловались на
долгий ответ
рекрутера

40%

HR-специалистов
испытывают
проблемы с
графиком

Выборка **нанимающихся**: 110 человек, 18-26 лет.

Направления — экономика, маркетинг, IT.

Выборка **HR-ов**: 22 человека, 20-28 лет.

Гипотеза и исследовательский вопрос

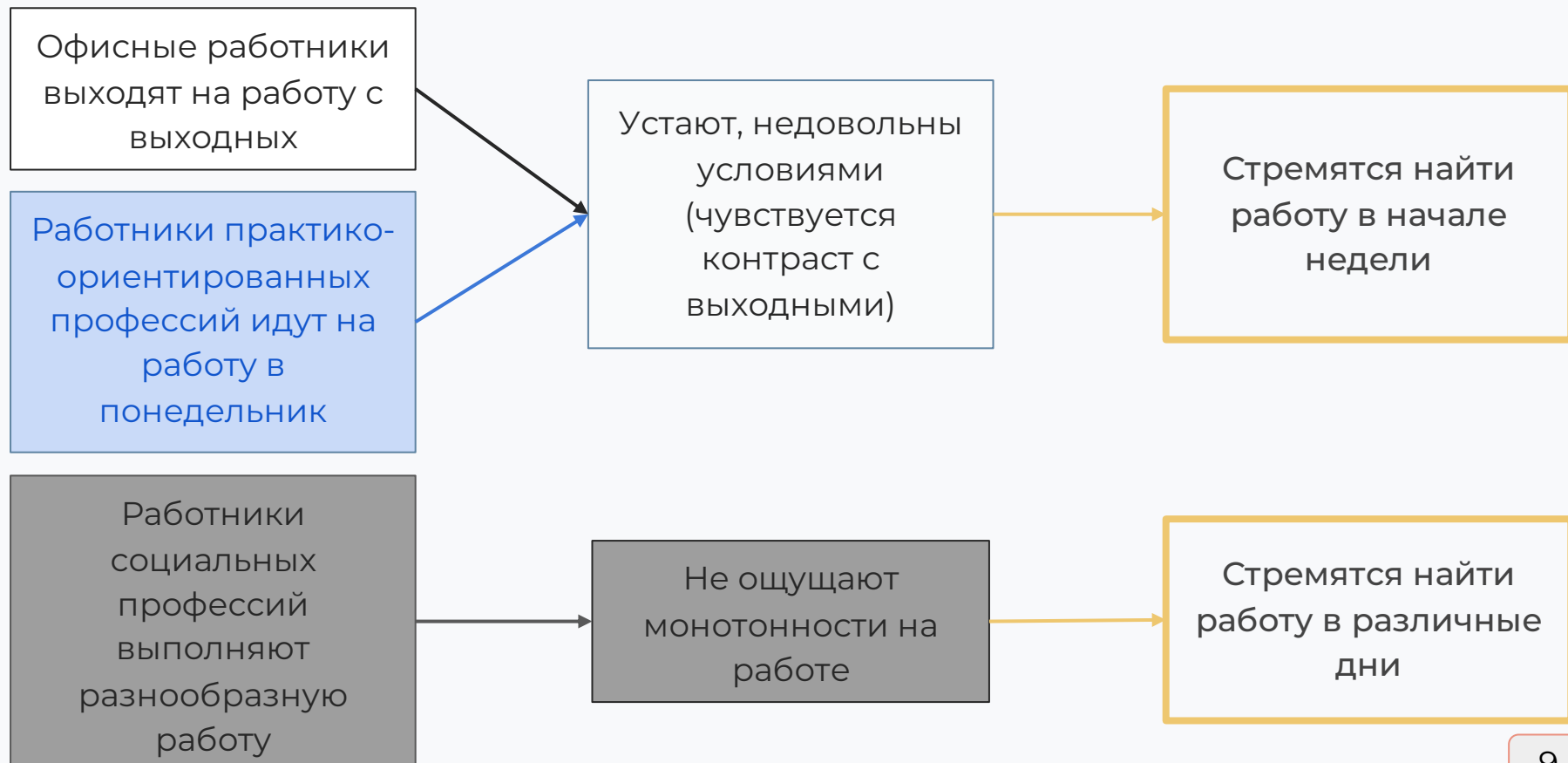


Как день недели влияет на количество поданных за день резюме?



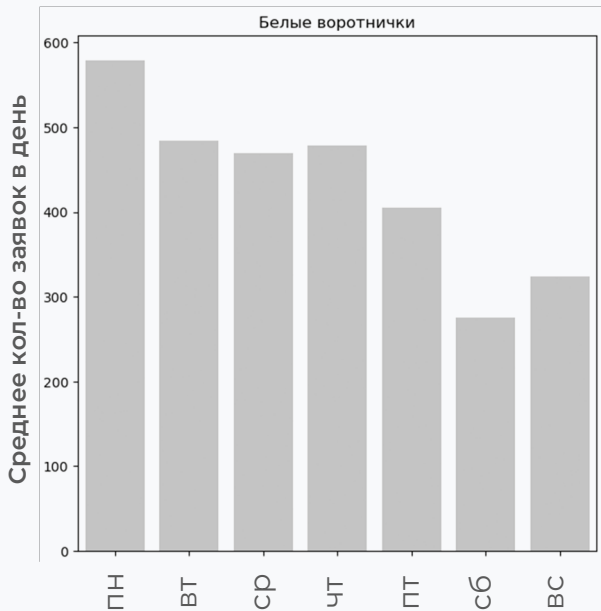
Паттерн подачи заявок отличается у представителей разных профессий, но у всех количество заявок имеет тенденцию снижаться к концу недели.

Механизм

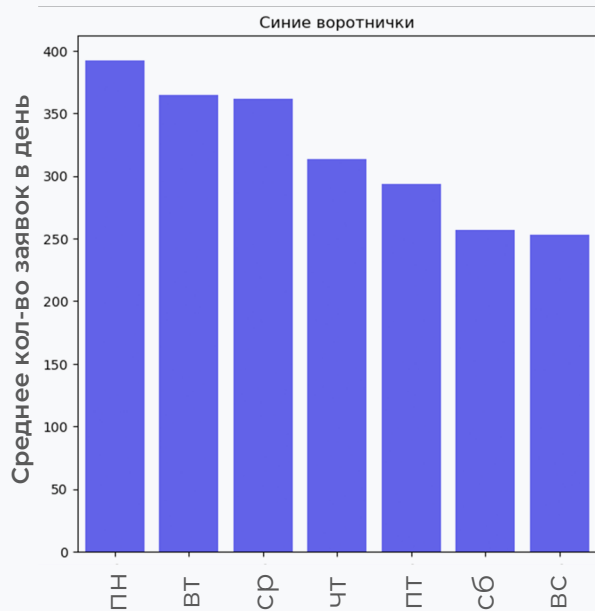


Математическая модель

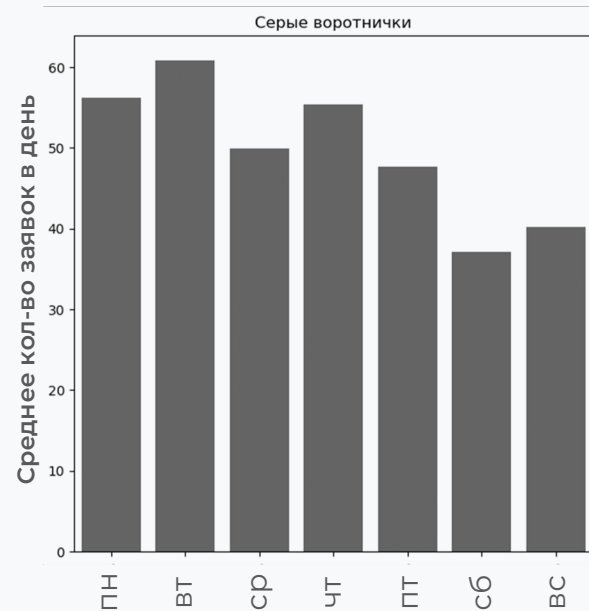
Распределение по дням недели



корреляция -0.45
p-value 0.00005



корреляция -0.35
p-value 0.0005

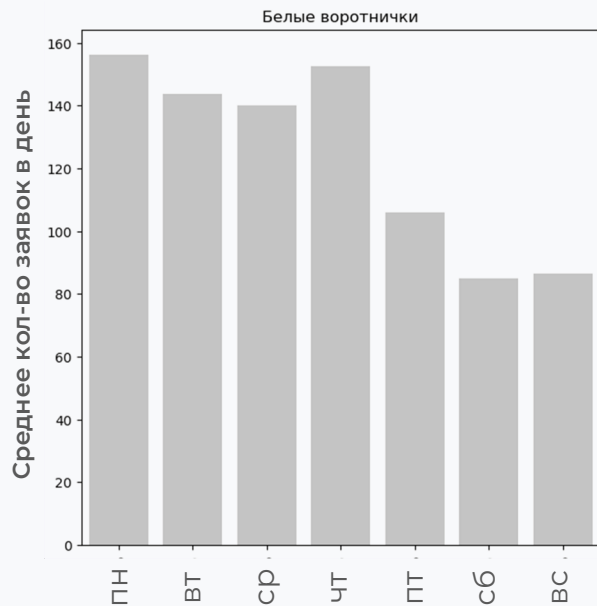


корреляция -0.31
p-value 0.002

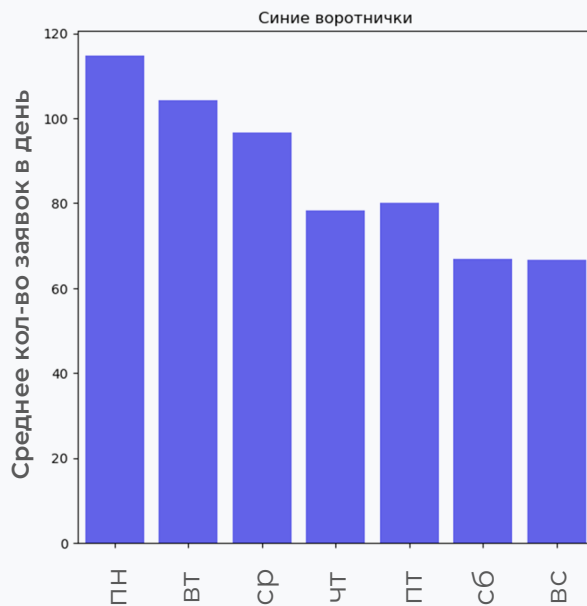
(По коэффициенту корреляции Пирсона)

Математическая модель

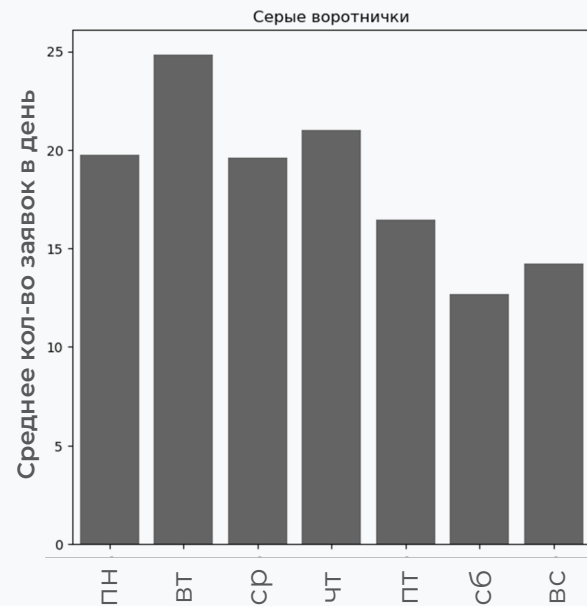
Проверка на устойчивость (Москва)



корреляция -0.35
p-value 0.0007



корреляция -0.34
p-value 0.001

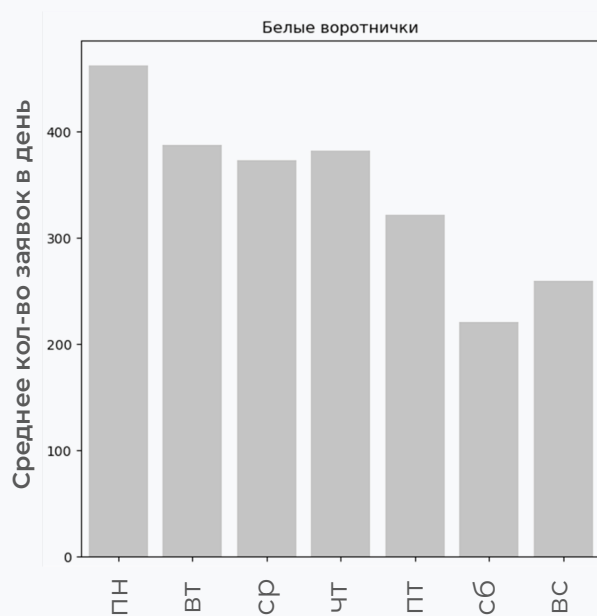


корреляция -0.28
p-value 0.0008

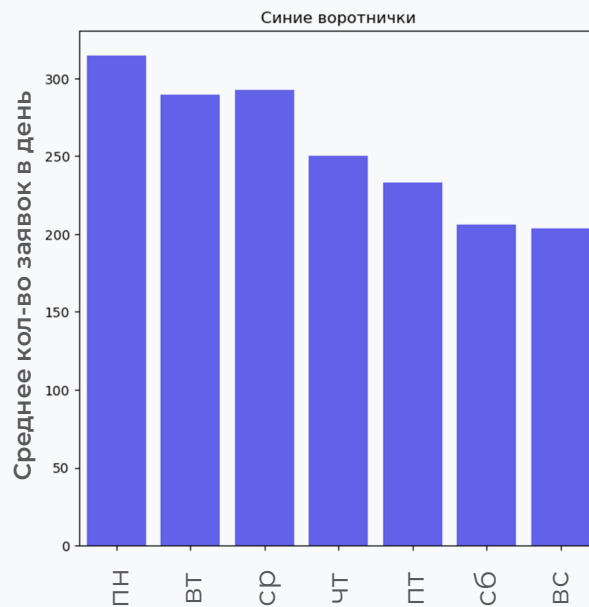
(По коэффициенту корреляции Пирсона)

Математическая модель

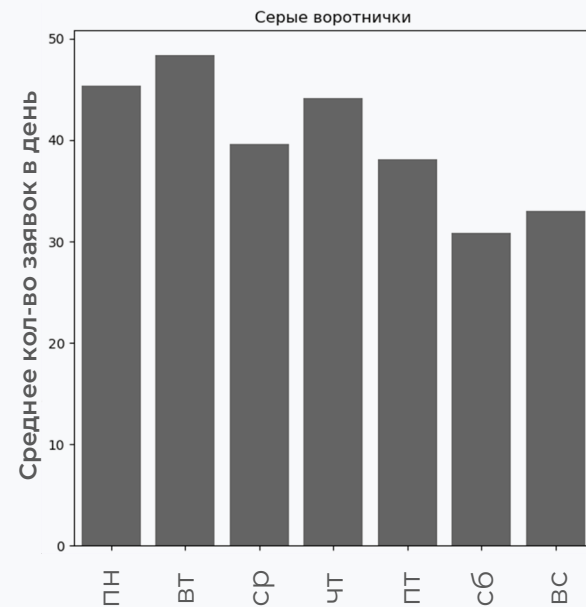
Проверка на устойчивость (Случайная подвыборка)



корреляция -0.45
p-value 0.000006



корреляция -0.35
p-value 0.0006



корреляция -0.29
p-value 0.004

(По коэффициенту корреляции Пирсона)

Наша гипотеза оказалась
верной.

«Белые воротнички» и «Синие воротнички»

больше всего заявок подают в понедельник, так как ощущают яркий контраст с выходными

«Серые воротнички»

подают резюме в различные дни, так как у них более разнообразная работа, и может быть ненормированный график

Выводы

Ограничения исследования

- Нет многих важных параметров: например, наличие работы на данный момент, характеристика опыта работы, желаемый график работы
- База ограничена 3 месяцами одного сезона
- База собрана на основе онлайн-сервиса, что меняет выборку
- Достоверность данных не гарантирована, ведь данные заполняют сами пользователи

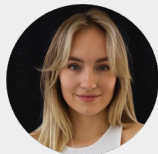
Выводы

Перспективы исследования

- **Увеличение** количества собираемой ценной информации о соискателях и работодателях
- Добавление в базу информации об **оффлайн** заявках
- Контроль или запрос **подтверждения** о введенных данных
- Охват большего периода времени

Выводы и применение

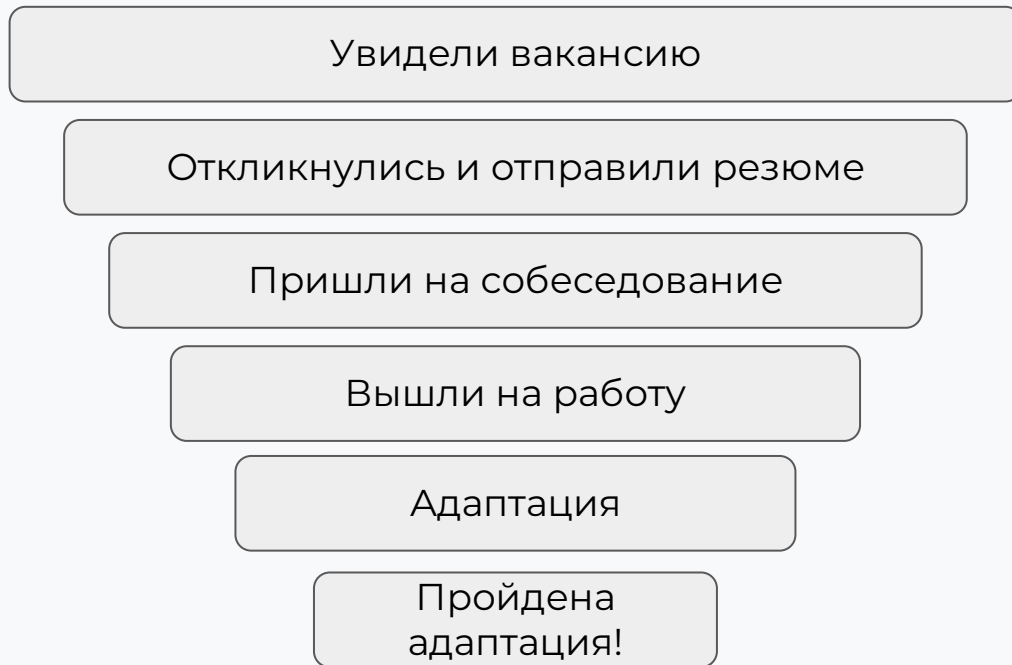
Мы провели глубинное интервью с реальным представителем бизнеса



Валерией Собиной

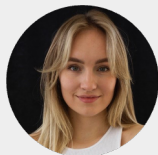
HR Business Partner amma pregnancy, ex-head of HR Replica

В ходе него мы убедились, что полученная информация поможет сделать эффективнее работу с соискателями на разных этапах HR-воронки, сделав проще переход с этапа на этап



Выводы и применение

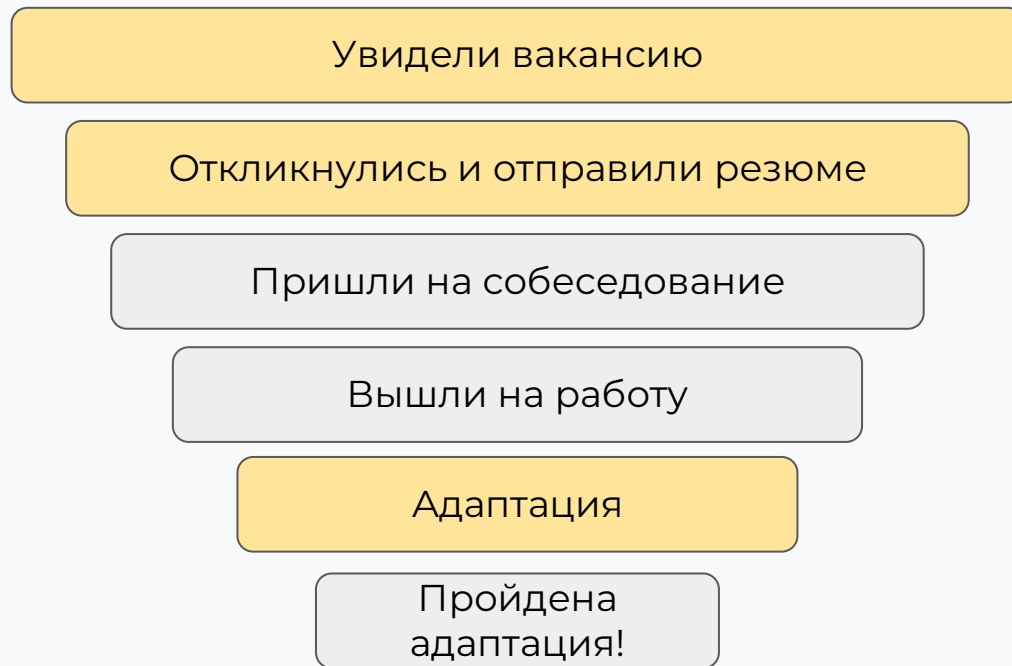
Мы провели глубинное интервью с реальным представителем бизнеса



Валерией Собиной

HR Business Partner amma pregnancy, ex-head of HR Replica

В ходе него мы убедились, что полученная информация поможет сделать эффективнее работу с соискателями на разных этапах HR-воронки, сделав проще переход с этапа на этап



Выводы и применение

Увидели вакансию

Знание о том, в какие дни кандидаты активнее ищут работу, поможет **эффективнее планировать рекламную кампанию** и показывать объявления о найме людям в момент уже сформированной потребности сменить работу

В определенный день в зависимости от типа профессии соискатели подают больше резюме



Маркетологи понимают, в какие дни эффективнее запускать рекламу вакансий для разных типов профессий

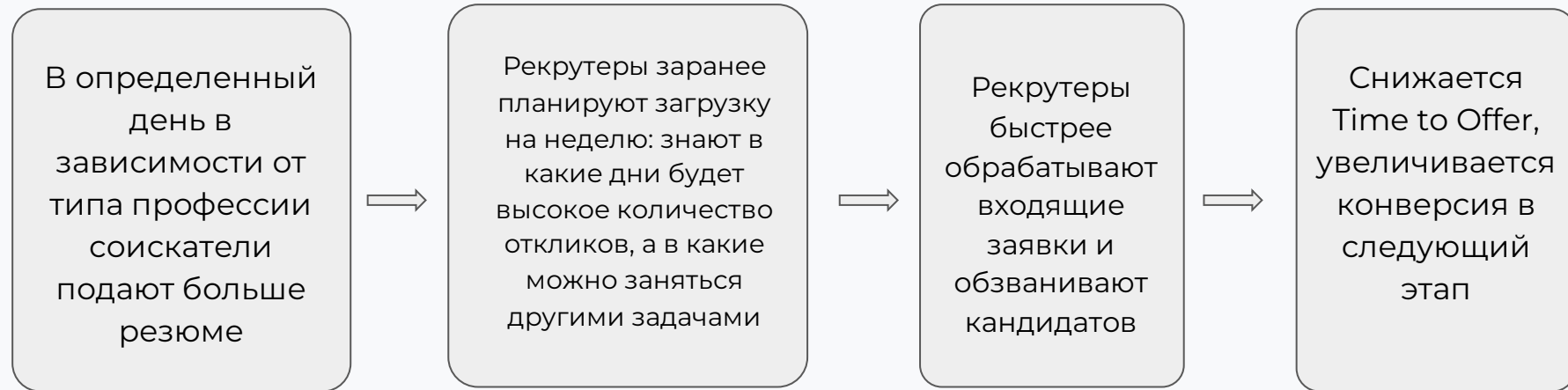


Конверсия из показа рекламы в отклик на вакансию повышается, стоимость качественного отклика становится ниже

Выводы и применение

Откликнулись и отправили резюме

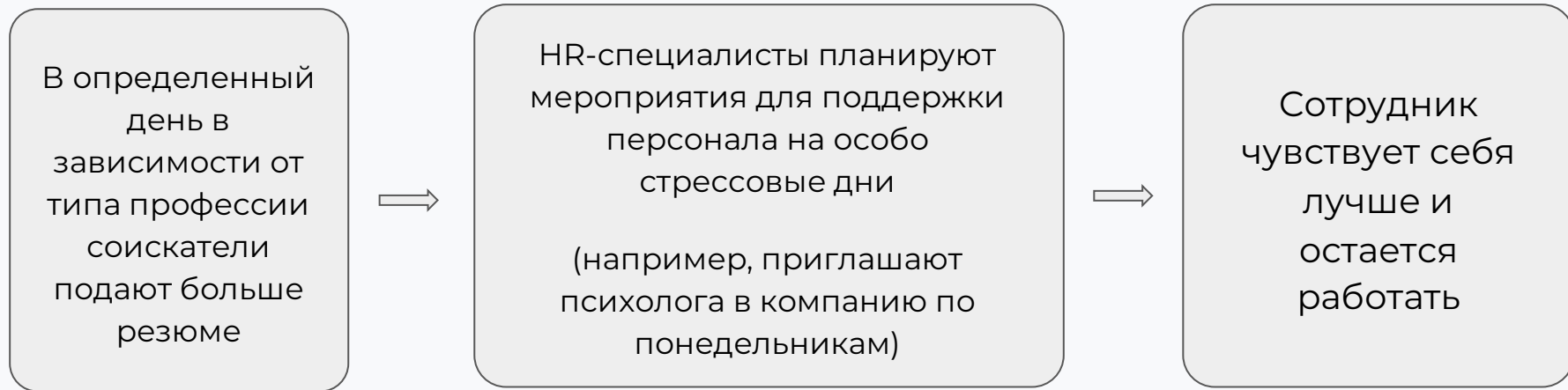
Знание о том, в какие дни кандидаты чаще откликаются на вакансии, позволяет **эффективнее планировать работу рекрутера**



Выводы и применение

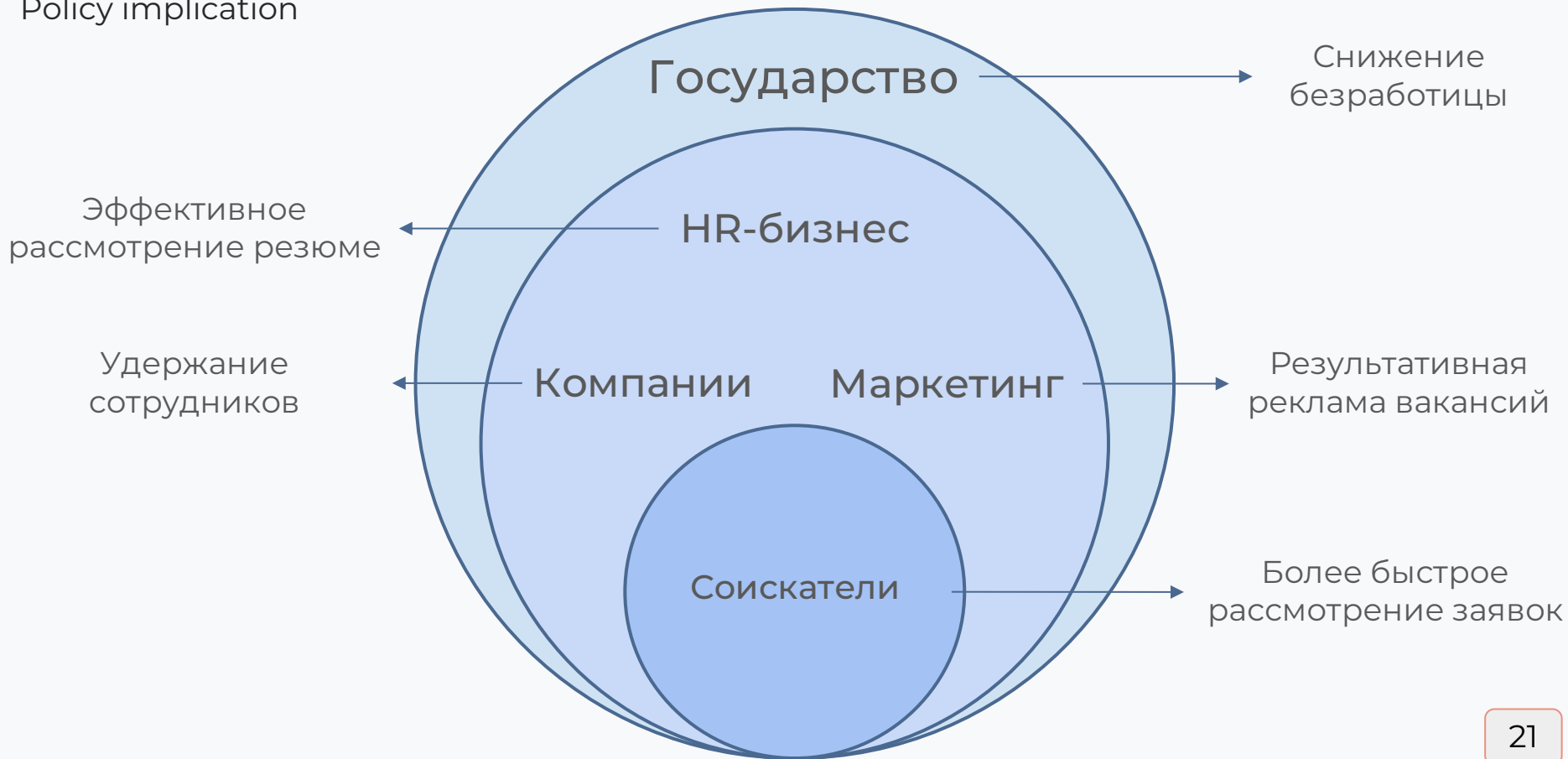
Адаптация

Знание о том, в какие дни кандидаты чаще задумываются о смене работы, позволяет **снизить отток сотрудников**



Выводы

Policy implication



Наша дримтим

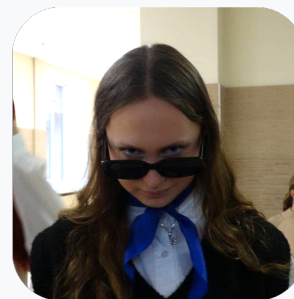
ШПИНГАЛЕТЫ



Лапинская Валерия



Фетюков Никита



Бусыгина Ксения



Ембаева Татьяна



Исмагилова Ясмينا

ПРИЛОЖЕНИЯ

NO EXPERT ZONE
(until the showtime)

ПРОФИЛАКТИКА ВЫГОРАНИЯ КАК УСЛОВИЕ ПОВЫШЕНИЯ
КАЧЕСТВА РАБОТЫ СОТРУДНИКОВ: ФАКТОРЫ
ФОРМИРОВАНИЯ, СИМПТОМЫ И МЕТОДЫ ПРОФИЛАКТИКИ



Статья hh.ru на тему выгорания Что может исправить корпоративный психолог?

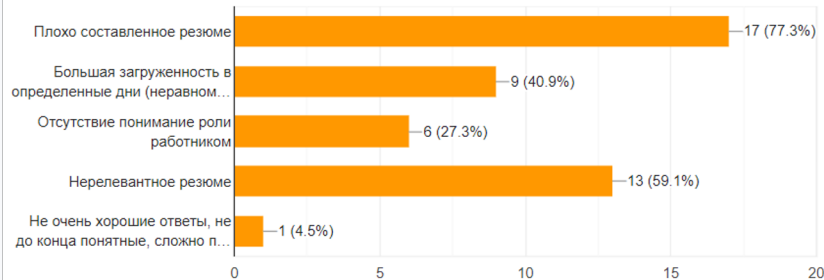


Актуальность

С какими проблемами вы сталкивались при найме людей в компанию?



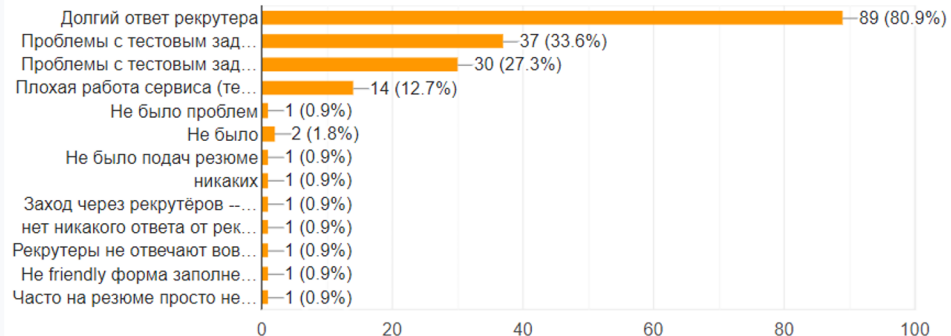
22 responses



С какими проблемами вы сталкивались при подаче резюме в компанию?

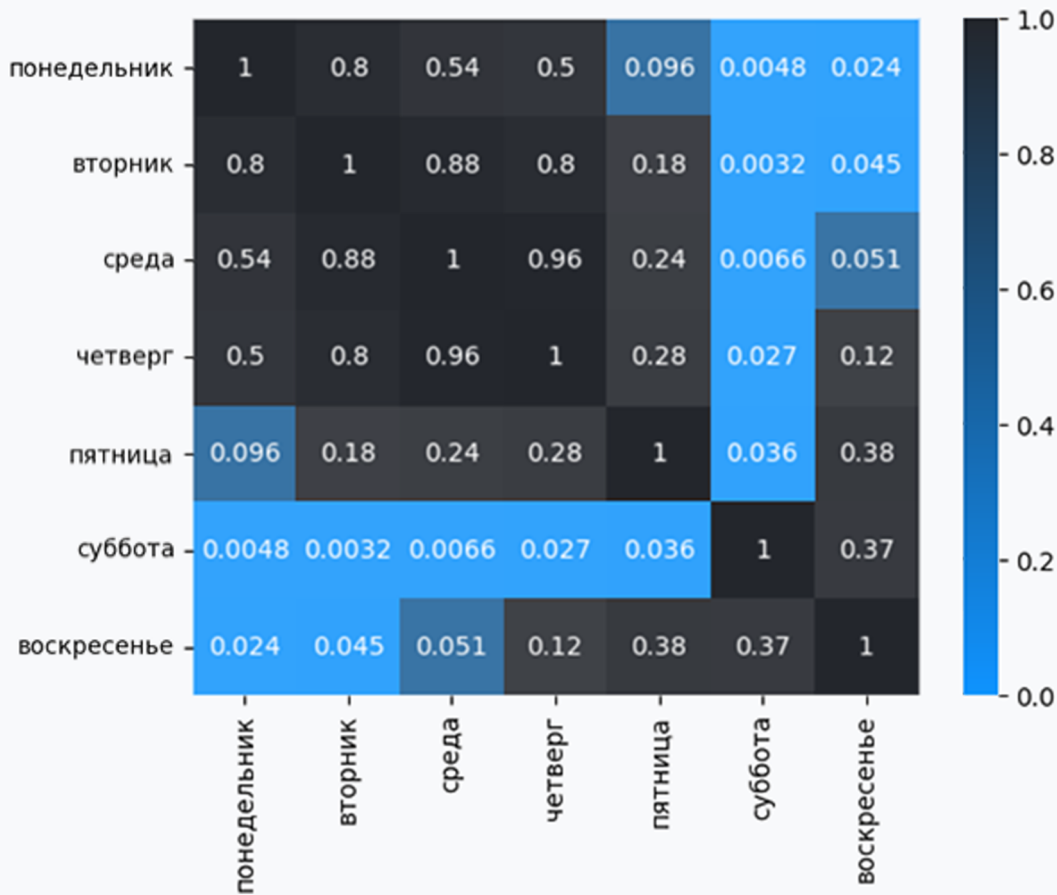


110 responses



Статистическая модель

Матрица статистических различий



Нулевая гипотеза - между парами дней недели нет статистических различий

Различие с p -value ниже 0.05 считается значимым, нулевая гипотеза **отвергается**

Приложения

Распределение воротничков

'Системный администратор', 'Координатор отдела продаж', 'Фитнес-тренер, инструктор тренажерного зала', 'Врач', 'Делопроизводитель, архивариус', 'Менеджер по туризму', 'Администратор', 'Психолог', 'Менеджер по персоналу', 'Юрист', 'Специалист по кадрам', 'Мерчандайзер', 'Менеджер/руководитель АХО', 'Уборщица, уборщик', 'Инженер по охране труда и технике безопасности, инженер-эколог', 'Водитель', 'Юрисконсульт', 'Экономист', 'Диспетчер', 'Начальник смены, мастер участка', 'Менеджер ресторана', 'Аналитик', 'Инженер-конструктор, инженер-проектировщик', 'Инженер-энергетик, инженер-электрик', 'Программист, разработчик', 'Дизайнер, художник', 'Оператор ПК, оператор базы данных', 'Упаковщик, комплектовщик', 'Секретарь, помощник руководителя, ассистент', 'Менеджер по закупкам', 'Руководитель отдела продаж', 'Кассир-операционист', 'Кредитный специалист', 'Машинист', 'Специалист технической поддержки', 'Оператор call-центра, специалист контактного центра', 'Товаровед', 'Воспитатель, няня', 'Менеджер по продажам, менеджер по работе с клиентами', 'Торговый представитель', 'Супервайзер', 'Менеджер по маркетингу, интернет-маркетолог', 'Сервисный инженер, инженер-механик', 'Офис-менеджер', 'Официант, бармен, бариста', 'Руководитель проектов', 'Повар, пекарь, кондитер', 'Начальник производства', 'Менеджер по логистике, менеджер по ВЭД', 'SMM-менеджер, контент-менеджер', 'Курьер', 'Слесарь, сантехник', 'Финансовый менеджер', 'Тестирующий', 'Кладовщик', 'Учитель, преподаватель, педагог', 'Начальник склада', 'Охранник', 'Генеральный директор, исполнительный директор (CEO)', 'Продавец-консультант, продавец-кассир', 'Оператор производственной линии', 'Директор магазина, директор сети магазинов', 'Специалист по подбору персонала', 'Механик'

Офисная работа, неофисная работа, социалы