

Какие характеристики клиента определяют, какой вид кредитования для него наиболее актуален?

Жертвы цензуры

Гипотеза

**ПДН* определяет вид кредитования,
который будет одобрен клиенту**

*ПДН - показатель долговой
нагрузки

$$\text{Ежемесячный платеж} = S * r * \frac{(1+r)^n}{(1+r)^n - 1}$$

S - сумма кредита

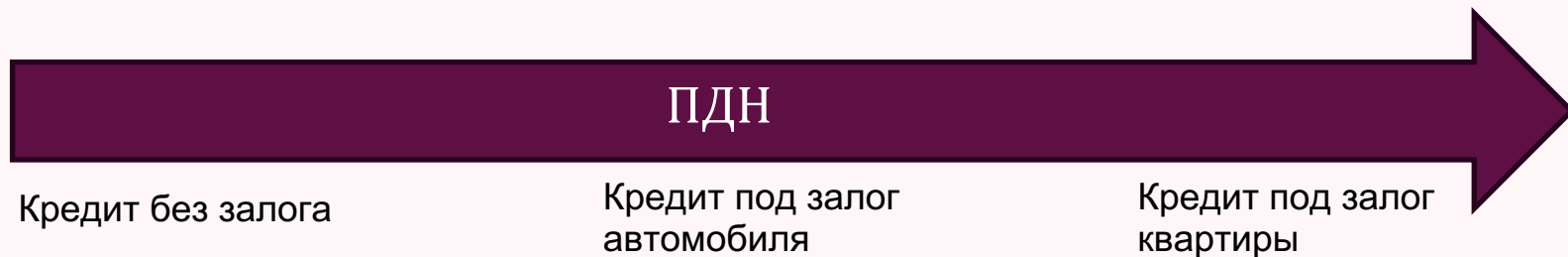
r - месячная процентная ставка

n - количество месяцев, на которое вы берете
деньги

R - годовая ставка

$$r = \frac{R}{12 * 100}$$

Механизм

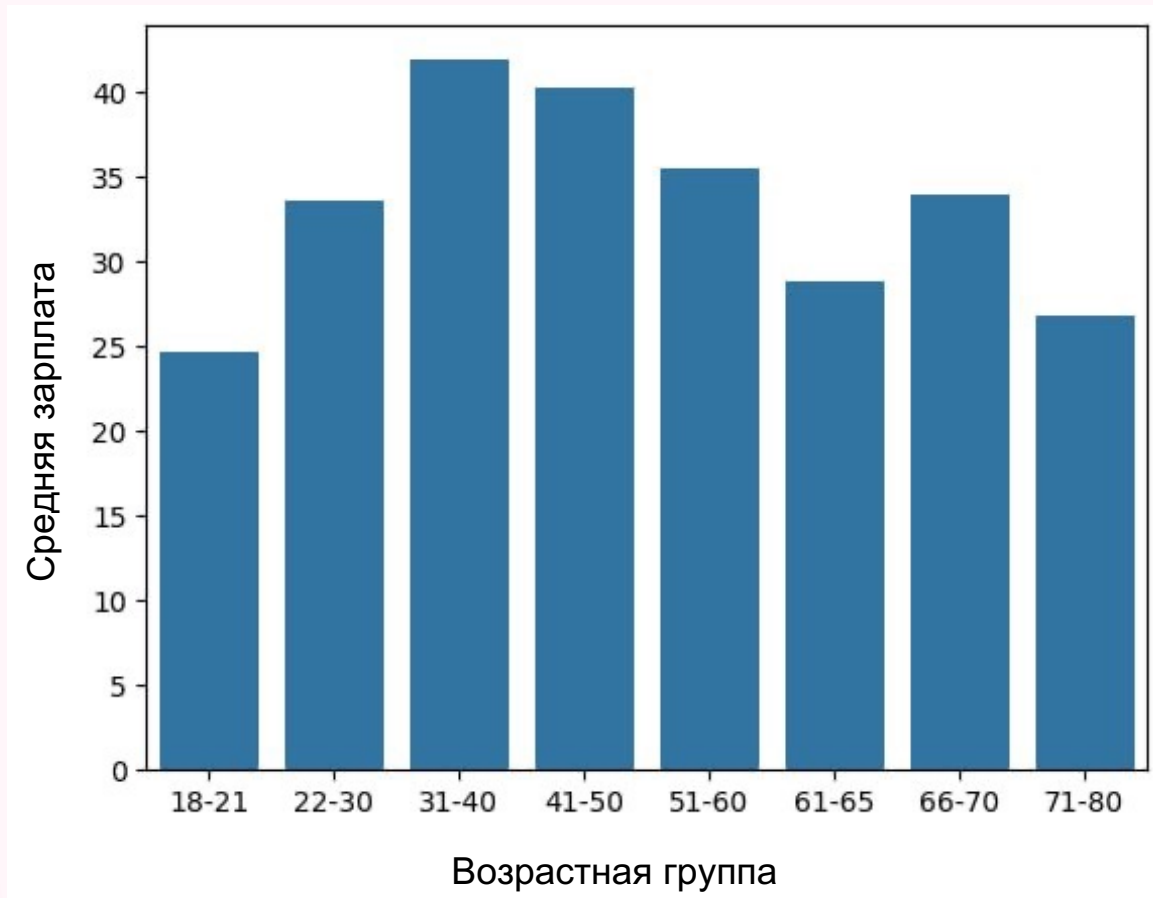


С увеличением уровня кредитного риска увеличивается вероятность изменения вида обеспечения: от кредита без залога к кредиту под залог автомобиля, а затем к кредиту под залог недвижимости.

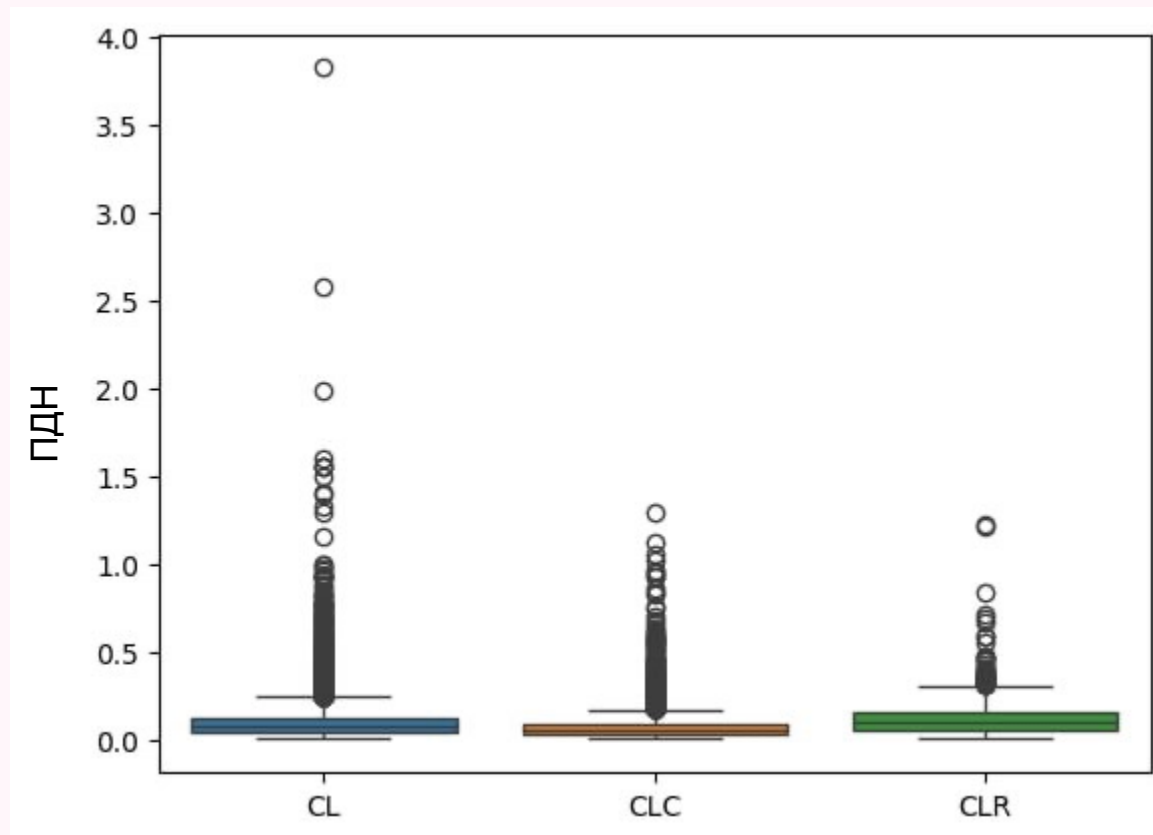
Первичная обработка таблицы

- Были удалены пустые строки, предполагаемые ошибки в данных (недопустимый возраст, отсутствие информации о зарплате и возрасте)
- **225955** – количество строк до обработки
- **184905** – количество строк после обработки

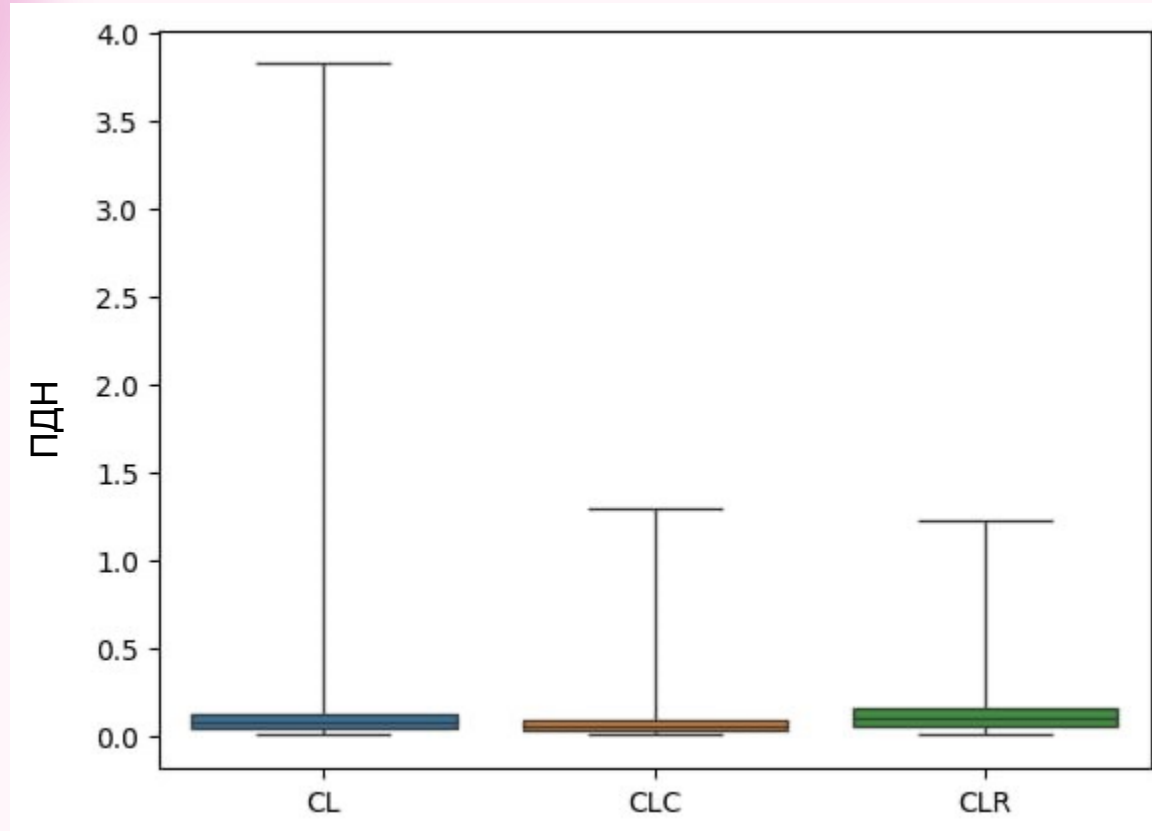
Анализ структуры данных



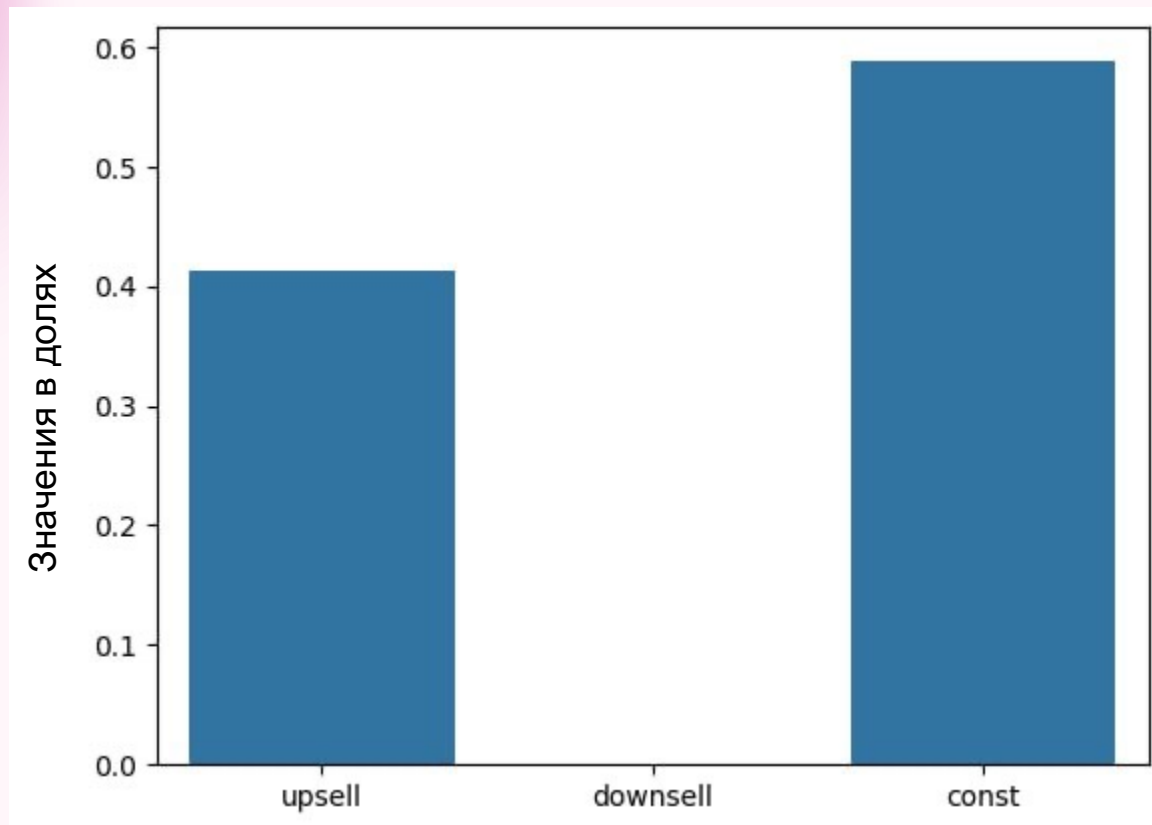
Анализ структуры данных



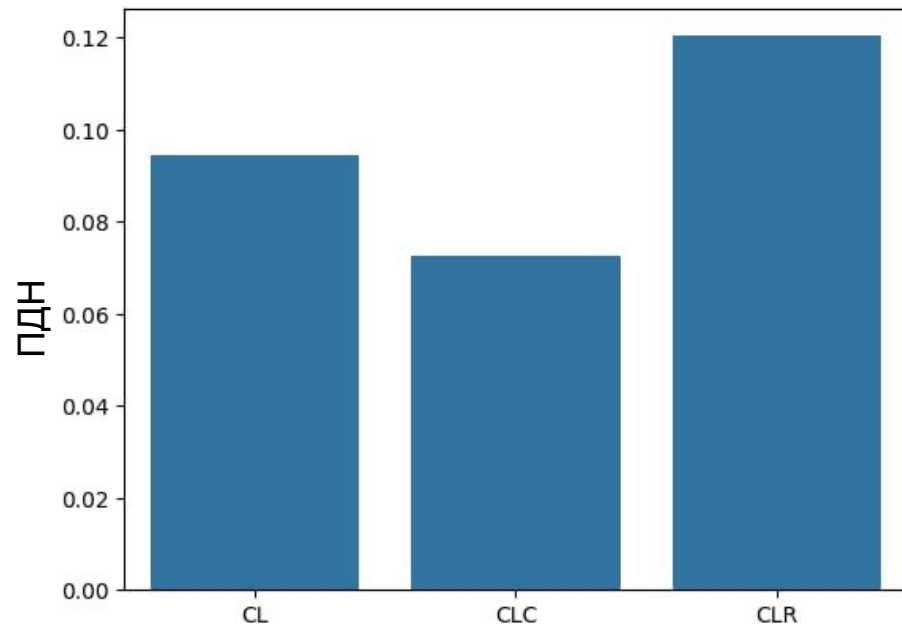
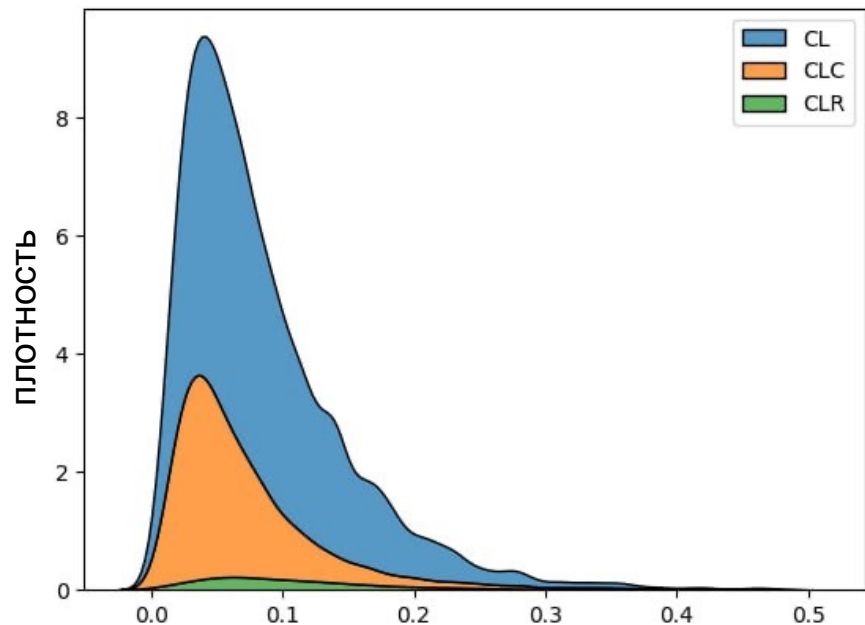
Математическая модель



Визуализация результата



Визуализация результата



Выводы

- Улучшение системы предложения кредита.
- Альтернативные механизмы невозможны в данном исследовании, поскольку алгоритм расчёта среднего платежа в месяц основывается на постоянных данных из таблицы: зарплата, период выплаты.

Ограничения

- Отсутствие данных
- Недостоверность зарплаты
- Ошибки в данных

Команда



Аля - капитан (именинница)



Тимофей - программист



Ваня - дизайнер



Катя - специалист по анализу данных



Артемиий - дизайнер



Миша - специалист по анализу данных

Спасибо за внимание!

Дополнительная информация



CL-CL – оправданное ожидание клиента на одобрение кредита наличными

CL-CC – неоправданное ожидание клиента, замена кредита наличными на кредитную карту