

●●●
Анализ

Т-КАСКО



Преданализ

- Обработка дубликатов
- Обработка выбросов
- Нахождение средних значений и медиан

| | Среднее | Медиана | Официальные значения |
|-----------------------------|---------|---------|----------------------|
| Пробег автомобиля | 24000км | 13000км | 12000км/год |
| Год производства автомобиля | 2019 | 2020 | 2010 |

Гипотеза

Новую машину с большим пробегом люди хотят страховать больше, чем старую машину с таким же пробегом

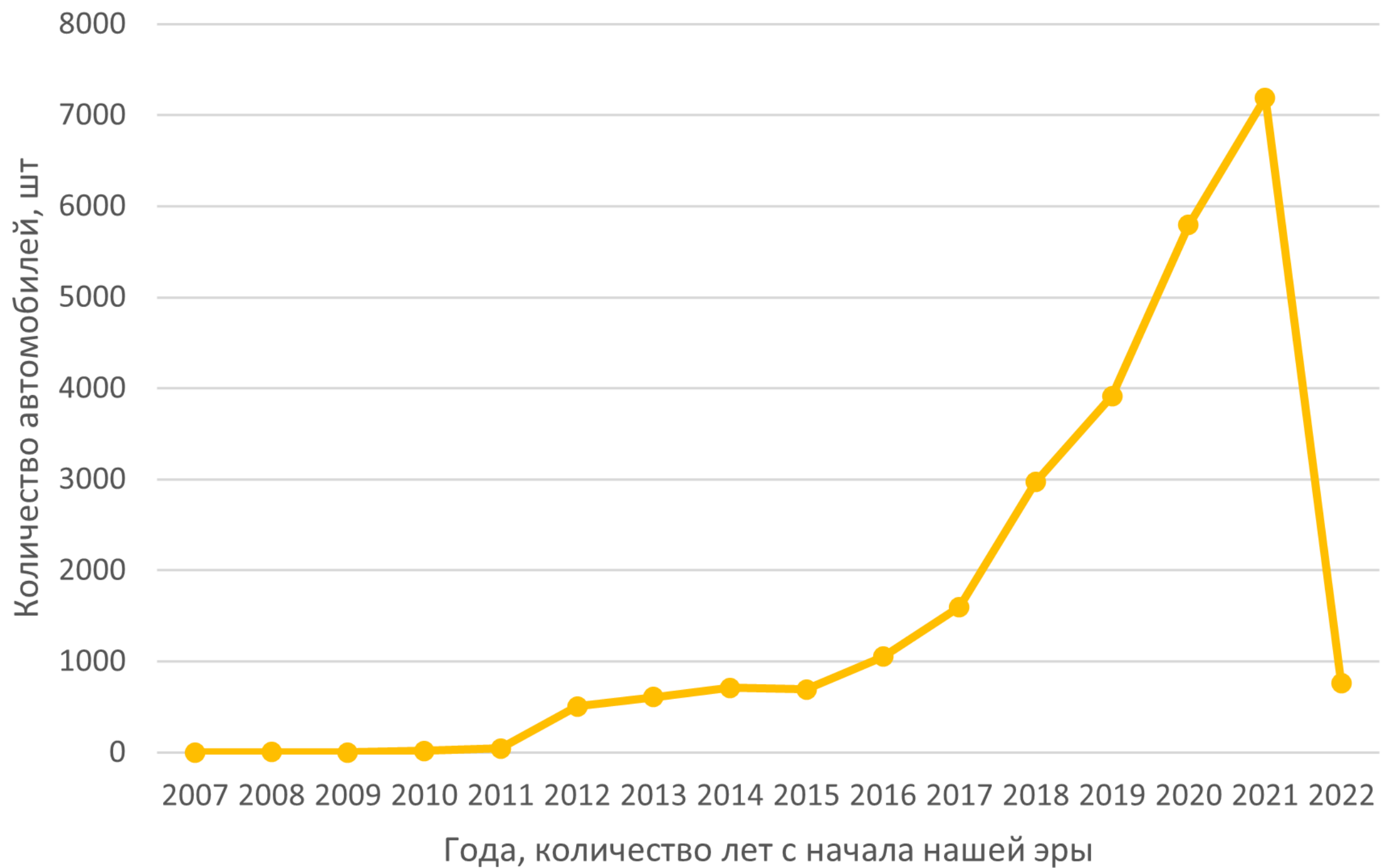
Старая машина с большим пробегом будет ломаться с большей вероятностью, чем новая с тем же пробегом

Новая машина для клиента ценнее, чем старая с тем же пробегом

Клиент хочет оформить КАСКО на новую машину с большим пробегом

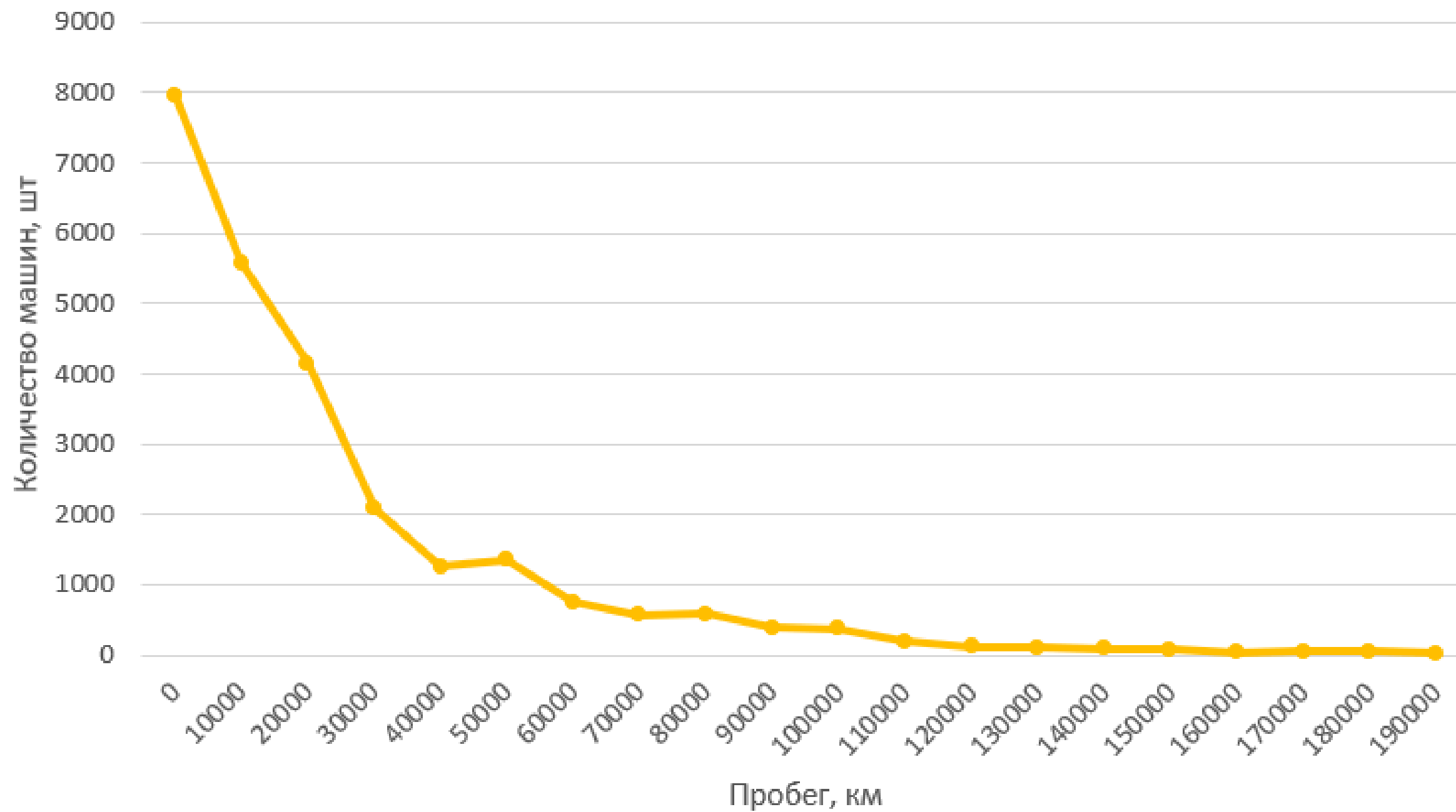
Выборка

Количество автомобилей в зависимости от года



Выборка

Количество машин в зависимости от пробега

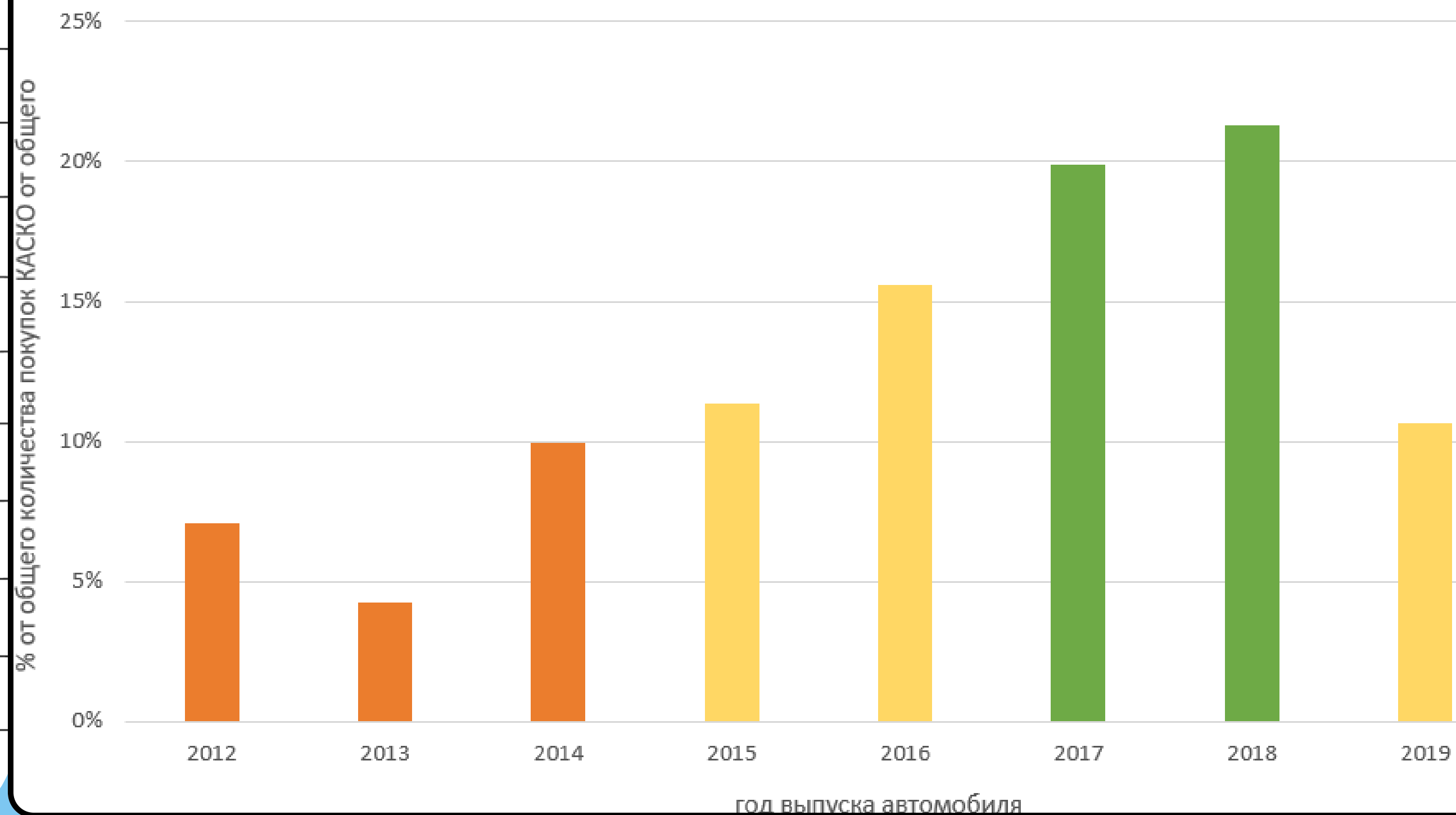


Выборка



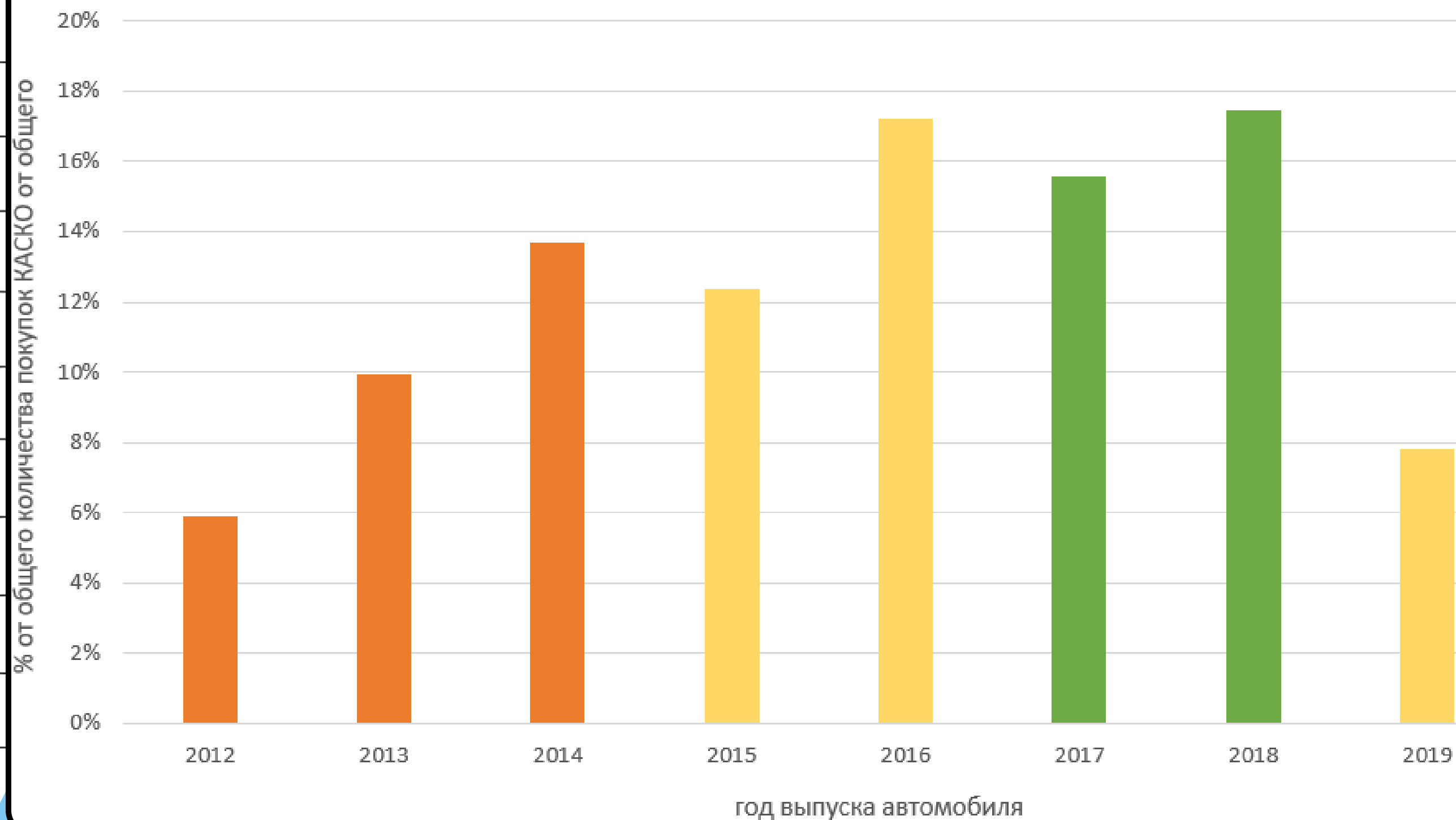
Анализ данных

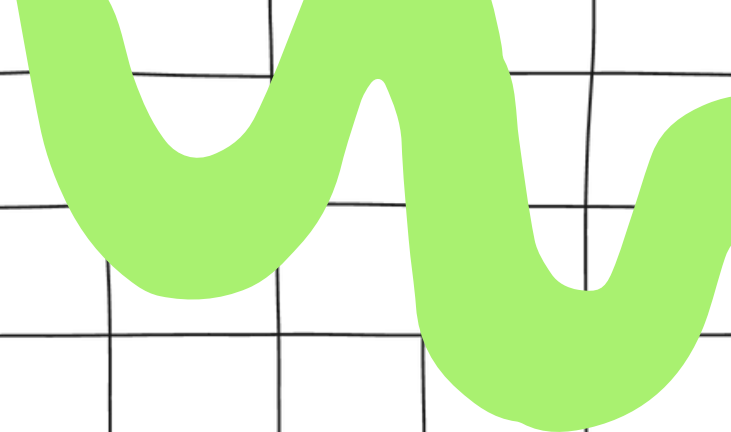
Пробег 50 - 70 тыс. км



Анализ данных

Пробег 70 - 90 тыс. км





Гипотеза

Подтверждена



Рекомендации

**Акцентируйте
внимание на
целевой
аудитории**

ИЛИ

**Получение
новых
целевых
аудиторий**

10

Ограничения

**Недостаточное
количество
данных о старых
автомобилях**

**Недостаточное
количество
данных об
автомобилях с
большим пробегом**

**Мы готовы ответить на
Ваши Вопросы**

<https://clck.ru/3D7xnB>

