

df_1.csv

df_1.csv

Каско страхование



01 Структура данных

02 Предварительный анализ

03 Гипотезы и механизмы

04 Выводы

05 Рекомендации

06 Наша команда

Датасет

Данные выпущенных полисов Каско
Т-Страхования за несколько месяцев

Объём данных

148k

записей

Переменные

25

столбцов

Период

Данные за несколько месяцев

- 01 Структура данных
- 02 Предварительный анализ**
- 03 Гипотезы и механизмы
- 04 Выводы
- 05 Рекомендации
- 06 Наша команда

148k

Было строк



25k

Стало строк

Дубликаты заявок

-75k записей

Удалены записи с одинаковыми id страховки и клиента

Неизвестные пользователи

-202 записи

Исключены записи, где отсутствуют поля Возраст/Пол

Некорректные данные

-1 запись

Удалён клиент, у которого стаж вождения превышает возраст

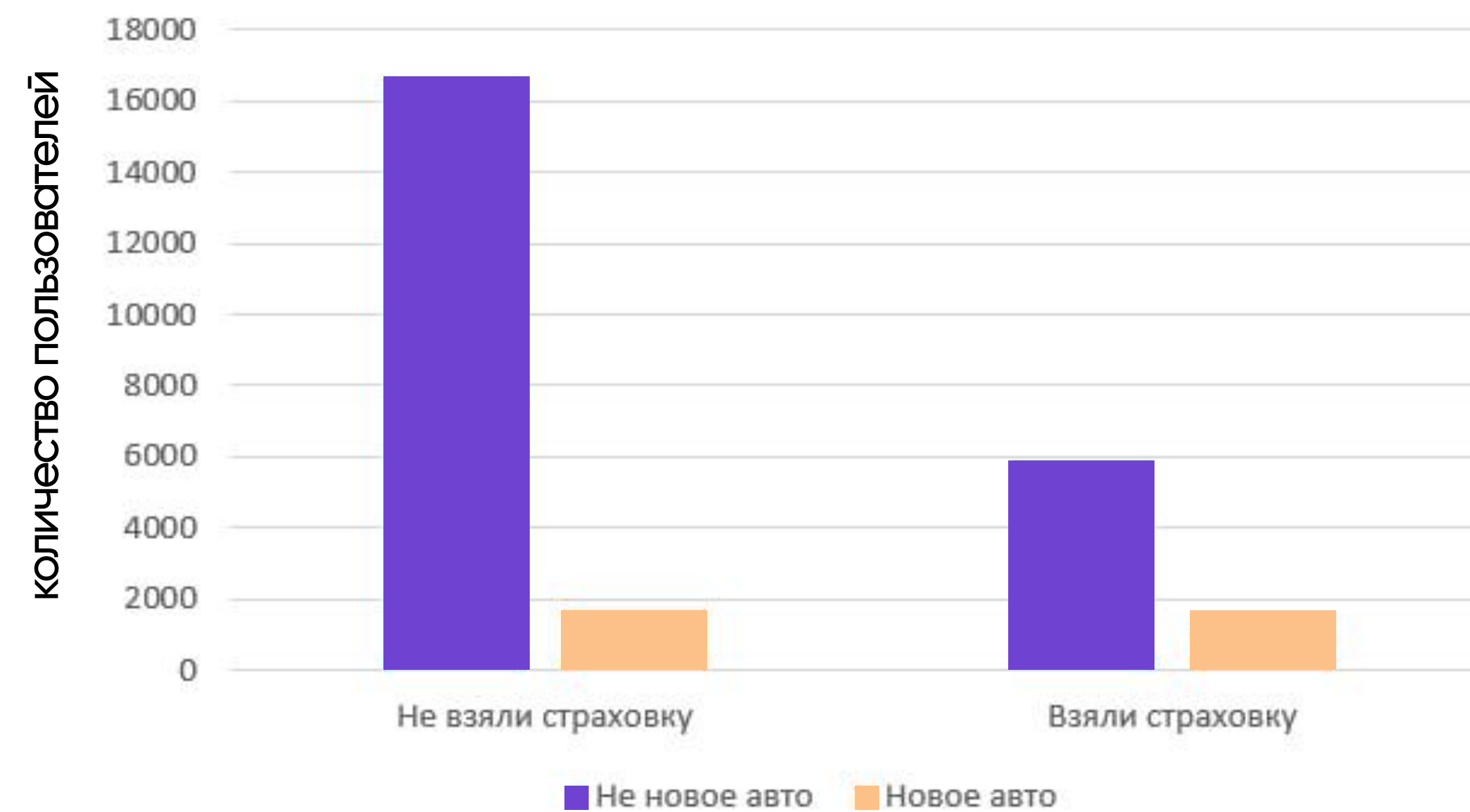
Дубликаты по автомобилям

-189 записей

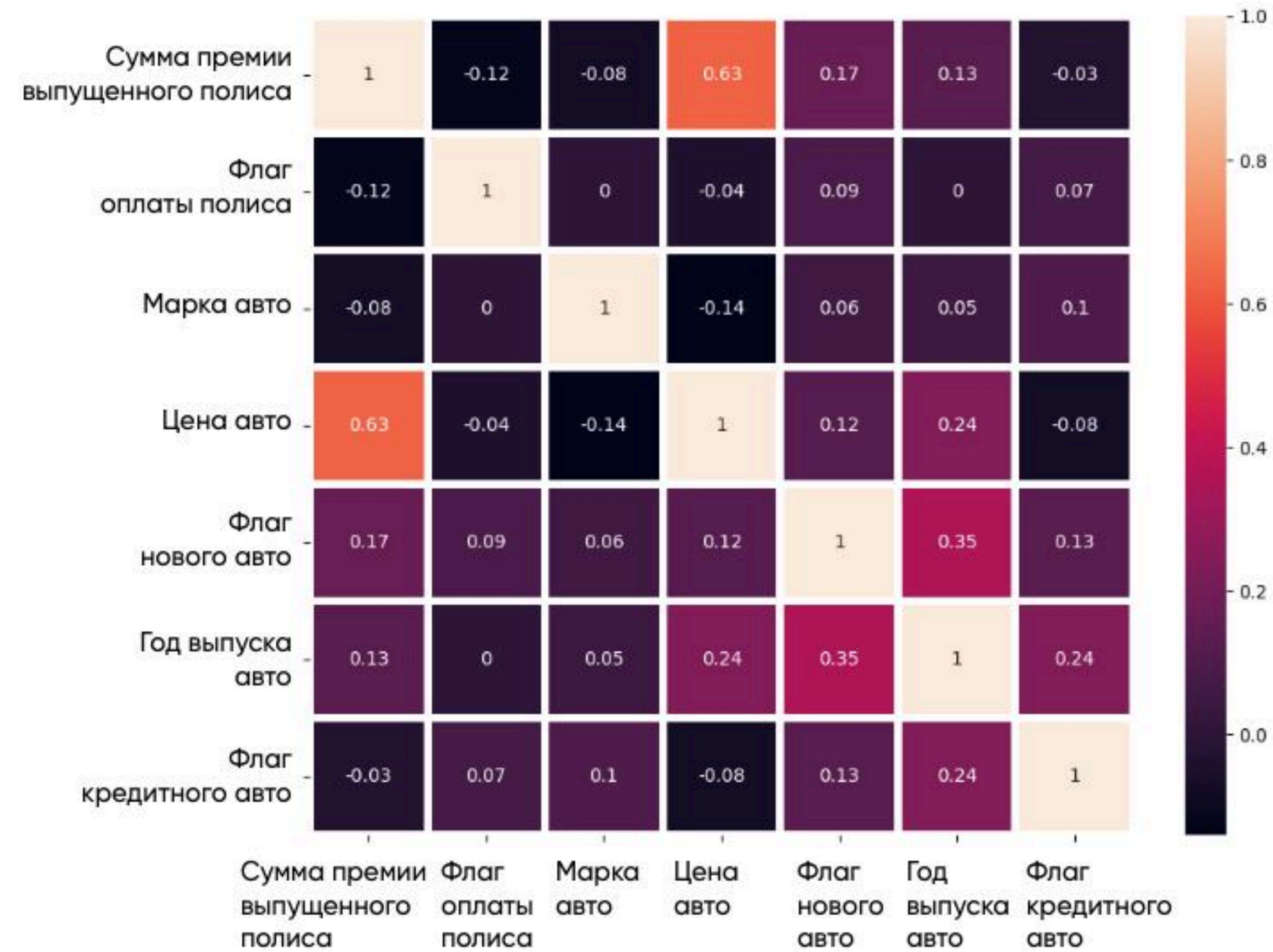
Удалены записи с одинаковыми policy id, маркой автомобиля и пробегом

Характеристики авто

Марка авто	Количество	Медианная стоимость страховки	Конверсия
Новый	2788	563400	39%
Старый	22507	329184	26%



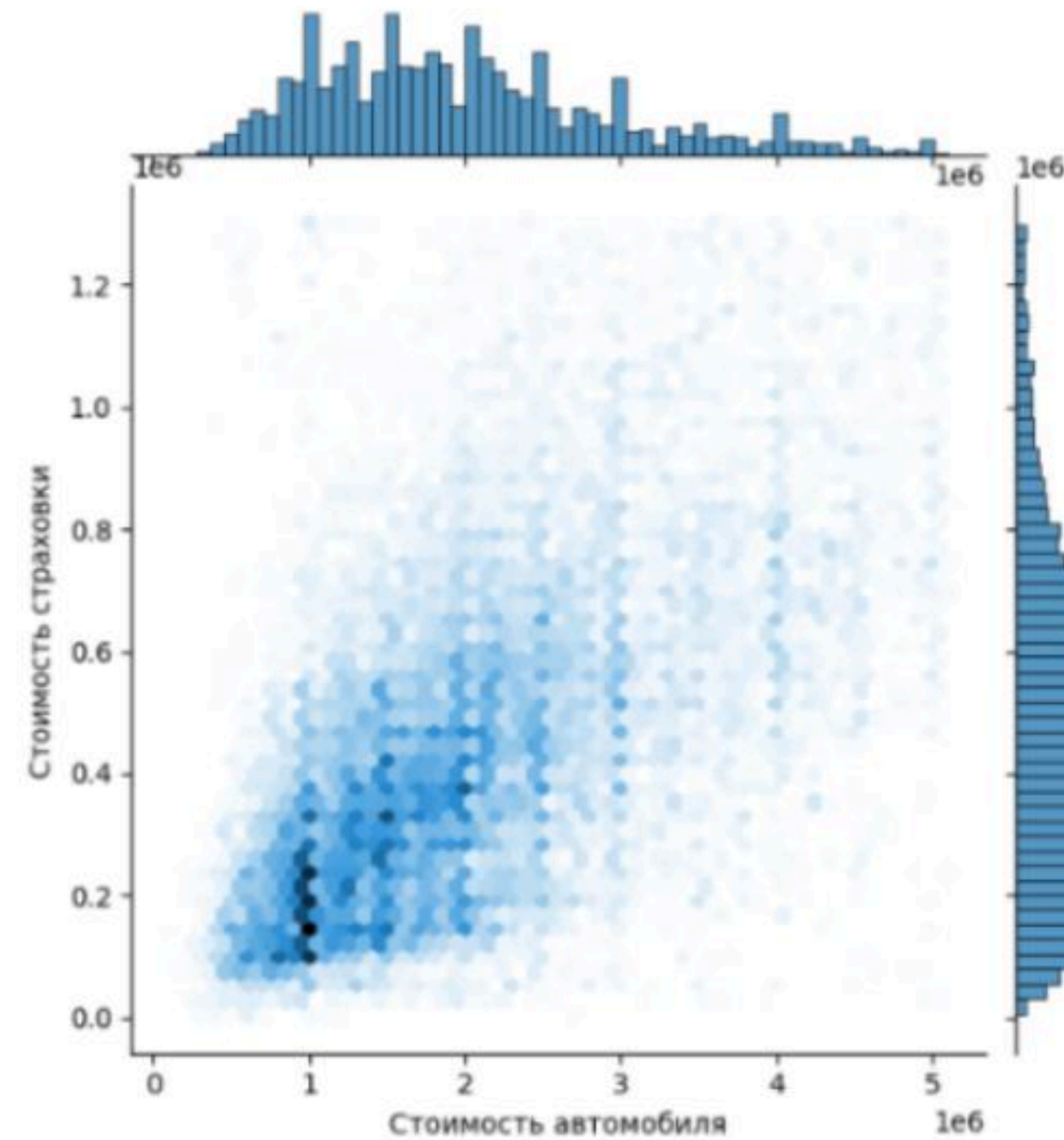
Матрица корреляций



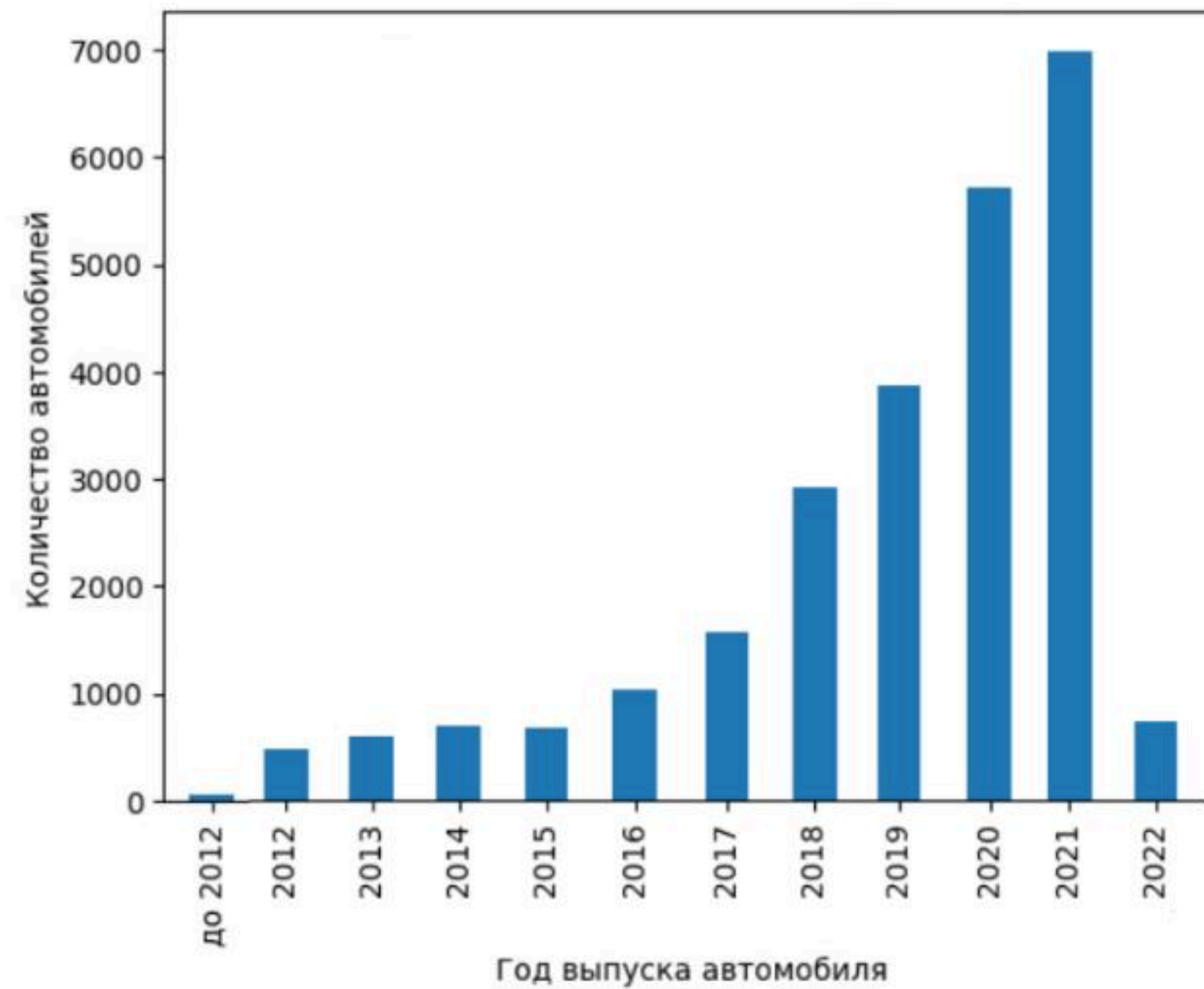
correlation_matrix.png

(01)

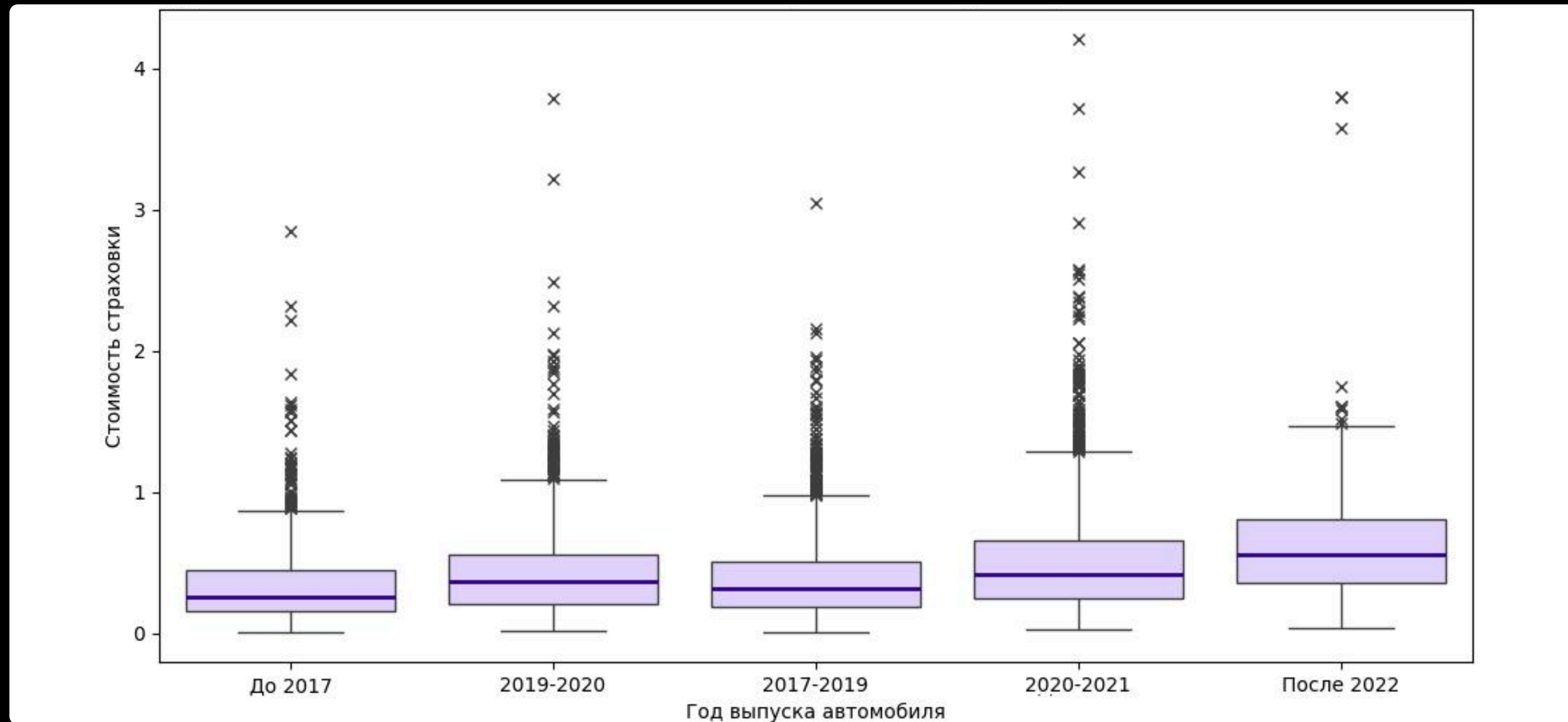
ЗАВИСИМОСТЬ СТОИМОСТИ СТРАХОВКИ ОТ СТОИМОСТИ АВТОМОБИЛЯ



Количество автомобилей по годам выпуска



ЗАВИСИМОСТЬ СТОИМОСТИ СТРАХОВКИ ОТ ГОДА ВЫПУСКА АВТО

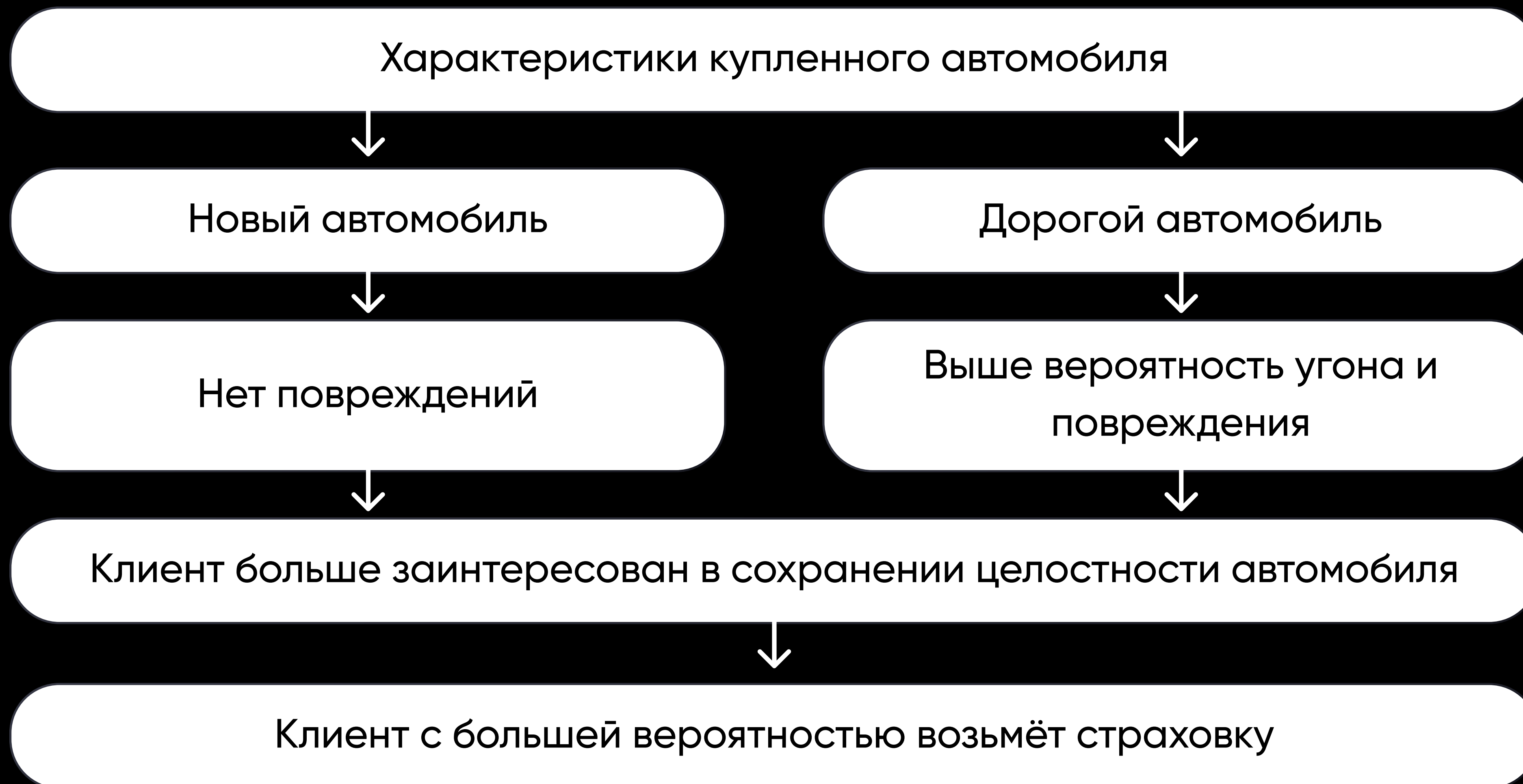


boxplot_insurance_cost_vs_car_year.png

- 01 Структура данных
- 02 Предварительный анализ
- 03 Гипотезы и механизмы**
- 04 Выводы
- 05 Рекомендации
- 06 Наша команда

Стоимость и новизна
автомобиля влияют на
желание клиента
оформить страховку

Гипотеза № 1



Математическая МОДЕЛЬ

Тест Хи квадрат

Альфа: 0.01

P-значение: $6.38 \times 10^{-47} < 0.01$

Нулевая гипотеза:
Между переменными `vehicle_new_flg` (Флаг нового авто) и
`raid_flg` (Флаг оплаты страховки) нет взаимосвязи

Нулевая гипотеза верна

Математическая МОДЕЛЬ

Выборки:
Пользователей,
взявших/не взявших
страховку

Альфа: 0.01

P-значение: 0.99

Нулевая гипотеза:
У пользователей, взявших страховку, стоимость авто
меньше или такая же, как и у не взявших

Можно отвергнуть нулевую гипотезу

Клиенты с положительной
страховой историей с
большей вероятностью
оформят каско

Гипотеза № 2

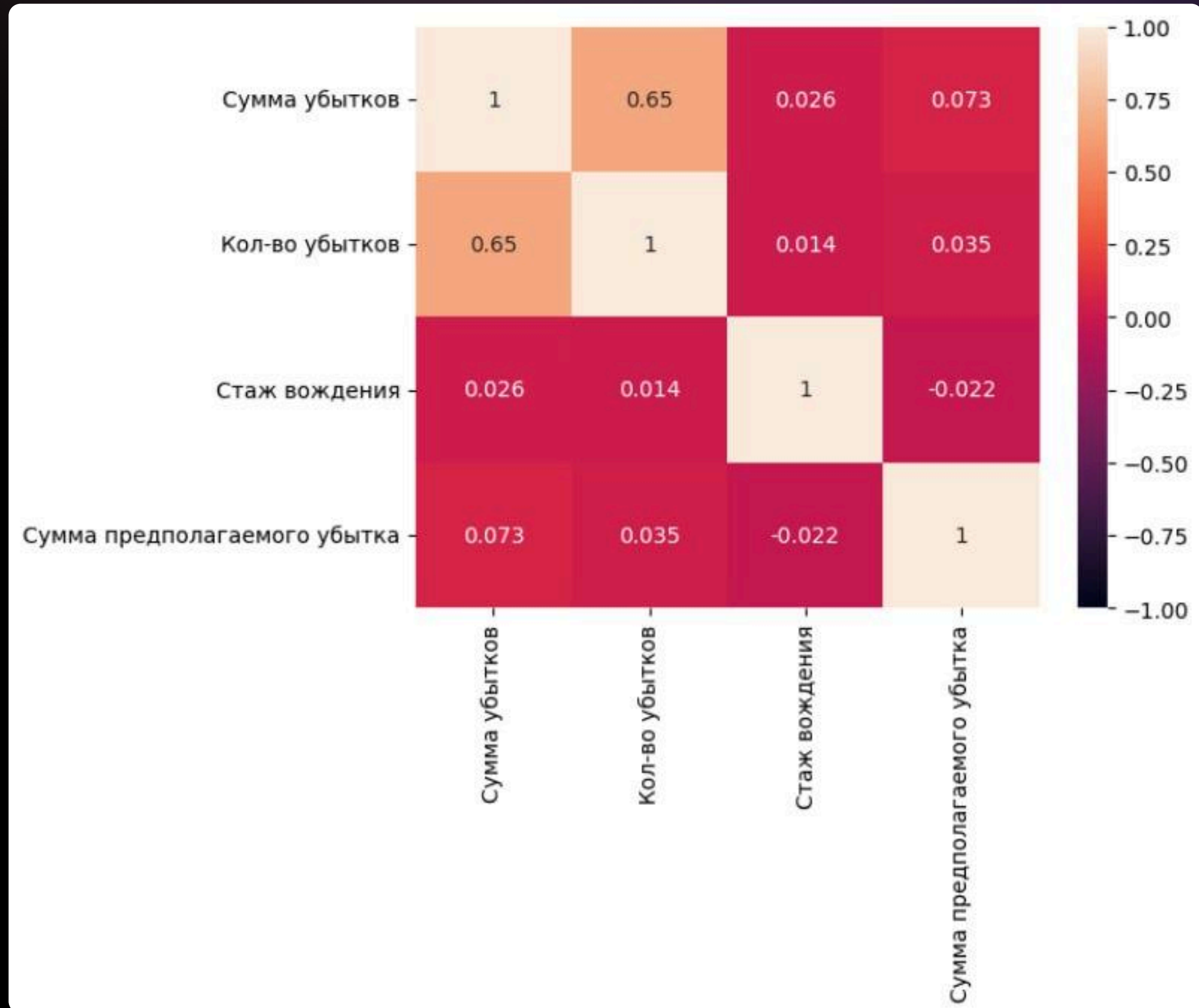
Характеристики "хорошего" клиента

Стаж вождения

Количество убытков

Сумма убытков

Сумма предполагаемого убытка



01 Структура данных

02 Предварительный анализ

03 Гипотезы и механизмы

04 Выводы

05 Рекомендации

06 Наша команда

Клиенты, приобретающие новые автомобили, с большей вероятностью оформляют страхование, что может быть связано с их желанием защитить более ценное и не повреждённое имущество от возможных рисков

Клиенты с позитивной страховой историей с
большей вероятностью приобретают каско для
своих автомобилей

- 02 Предварительный анализ
- 03 Гипотезы и механизмы
- 04 Выводы
- 05 Рекомендации**
- 06 Наша команда

- 03 Гипотезы и механизмы
- 04 Выводы
- 05 Рекомендации
- 06 Наша команда**

Едем дальше

df_1.csv

пацаны вообще ребята

Наша ТИМА

Череповец



Кирилл Численский



Анастасия Сланевская



Илья Гурьев

Санкт-Петербург

Киров

Москва

Нижний Новгород

пацаны вообще ребята

Наша ТИМА

Череповец



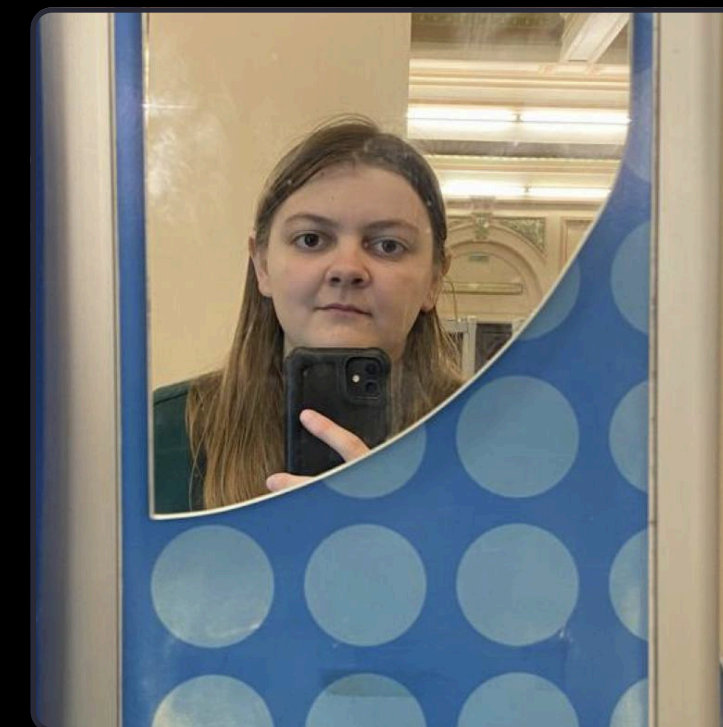
Игнат Шаклеин

Санкт-Петербург



Артур Мухамадьяров

Киров



Виктория Белолипецкая

Нижний Новгород

Москва

design by

chislenskiy.com